

Муниципальное бюджетное дошкольное образовательное учреждение  
«Ваховский Детский сад «Лесная сказка»



**Мониторинг достижения детьми планируемых результатов освоения программы  
«От рождения до школы» под редакцией  
Н.Е. Вераксы, Т. С. Комаровой, М. А. Васильевой  
2021 – 2022 учебный год  
общеразвивающая группа от 1,5 до 3 лет  
Воспитатели: Банных Д.Ю. Гололобова М.Н.**

**П. Ваховск**

## **МОНИТОРИНГ ДОСТИЖЕНИЯ ДЕТЬМИ ПЛАНИРУЕМЫХ РЕЗУЛЬТАТОВ ОСВОЕНИЯ ПРОГРАММЫ**

При реализации Программы может проводиться оценка индивидуального развития детей. Такая оценка производится педагогическим работником в рамках педагогической диагностики (оценки индивидуального развития детей дошкольного возраста, связанной с оценкой эффективности педагогических действий и лежащее в основе их дальнейшего планирования).

Результаты педагогической диагностики (мониторинга) могут использоваться исключительно для решения следующих образовательных задач:

- 1) индивидуализации образования (в том числе поддержки ребенка, построения его образовательной траектории или профессиональной коррекции особенностей его развития);
- 2) оптимизации работы с группой детей.

### **Оценка уровня развития:**

Высокий уровень – 4-5 балла

Средний уровень – 3-4 балла

Низкий уровень - 2-3 балла

**Мониторинг образовательного процесса  
Группы общеразвивающей направленности детей от 1,5 до 3 лет**

**Социально-коммуникативное развитие**

<b>Оценка уровня развития</b>	<b>Начало года(5 детей)</b>	<b>Конец года (5 детей)</b>
Высокий	0% (0ч.)	100% (5ч.)
Средний	20% (1ч.)	0% (0ч.)
Низкий	80% (4ч.)	0% (0ч.)

**Познавательное развитие**

<b>Оценка уровня развития</b>	<b>Начало года(5 детей)</b>	<b>Конец года (5 детей)</b>
Высокий	0% (0ч.)	80% (4ч.)
Средний	40% (2ч.)	20% (1ч.)
Низкий	60% (3ч.)	0% (0ч.)

**Речевое развитие**

<b>Оценка уровня развития</b>	<b>Начало года(5 детей)</b>	<b>Конец года (5 детей)</b>
Высокий	0% (0ч.)	40% (2 ч.)
Средний	40% (2ч.)	60% (3ч.)
Низкий	60% (3ч.)	0% (0ч.)

## Художественно-эстетическое развитие

Оценка уровня развития	Начало года(5 детей)	Конец года (5 детей)
Высокий	0% (0ч.)	40% (2ч.)
Средний	40% (2ч.)	60% (3ч.)
Низкий	60% (3ч.)	0% (0ч.)

## Физическое развитие

Оценка уровня развития	Начало года(5 детей)	Конец года (5 детей)
Высокий	0% (0ч.)	40% (2ч.)
Средний	60% (3ч.)	60% (3ч.)
Низкий	40% (2ч.)	0% (0ч.)

### *\ Оценка уровня развития:*

**1 балл** – ребенок не может выполнить все параметры оценки, помощь взрослого не принимает;

**2 балла** – ребенок с помощью взрослого выполняет некоторые параметры оценки;

**3 балла** – ребенок выполняет все параметры оценки с частичной помощью взрослого;

**4 балла** – ребенок выполняет самостоятельно и с частичной помощью взрослого все параметры оценки;

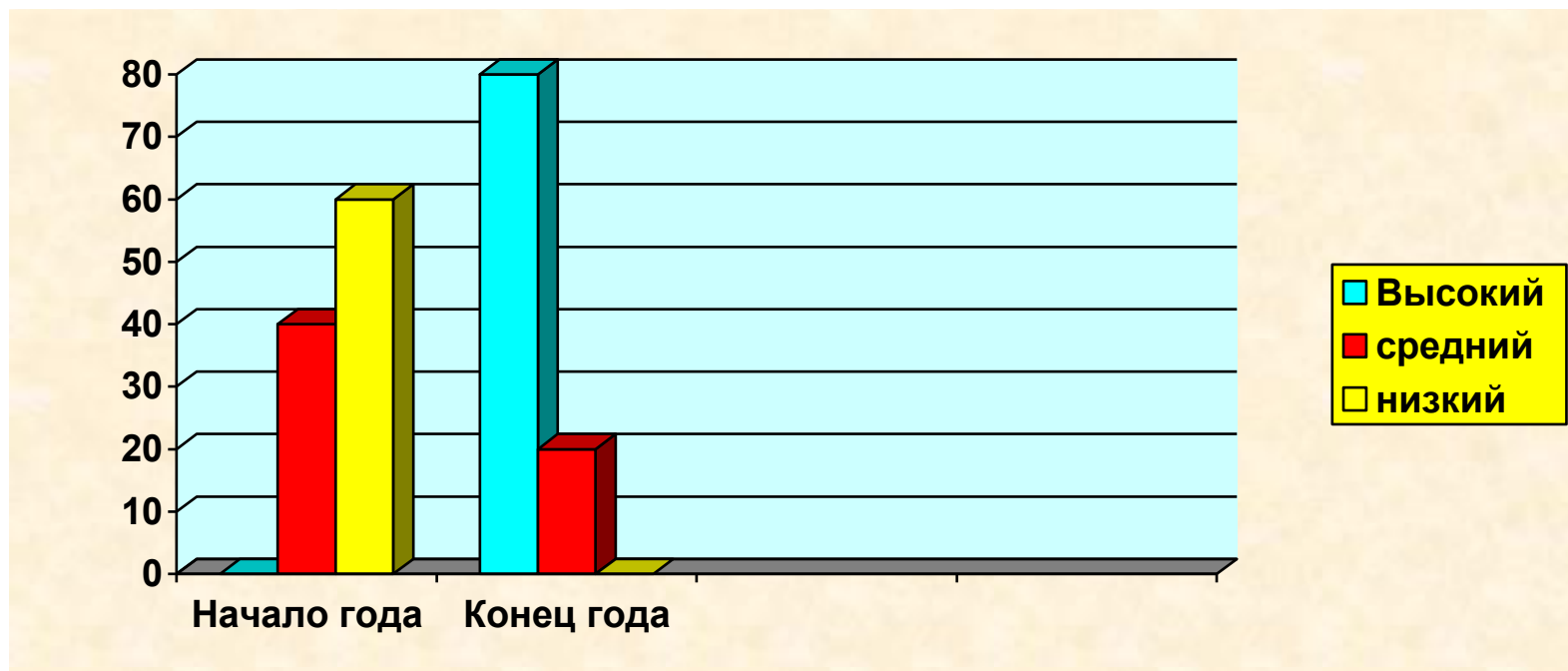
**5 баллов** – ребенок выполняет все параметры оценки самостоятельно

**Ваховский МБДОУ детский сад «Лесная сказка»**  
**Группа общеразвивающей направленности от 3 до 4 лет.**  
**Социально – коммуникативное развитие**  
**Воспитатели: Банных Д.Ю. Гололобова М.Н.**

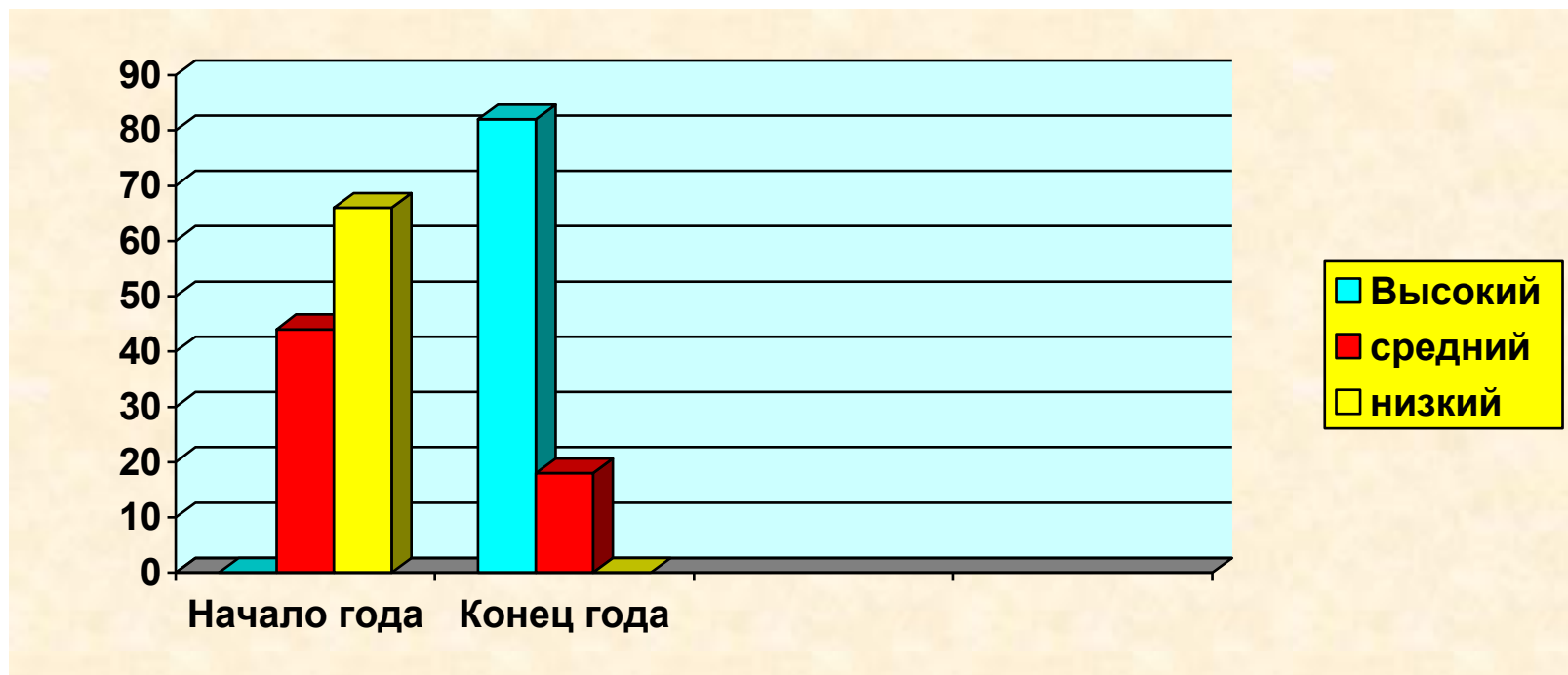


**Ваховский МБДОУ детский сад «Лесная сказка»  
Группа общеразвивающей направленности от 3 до 4 лет.**

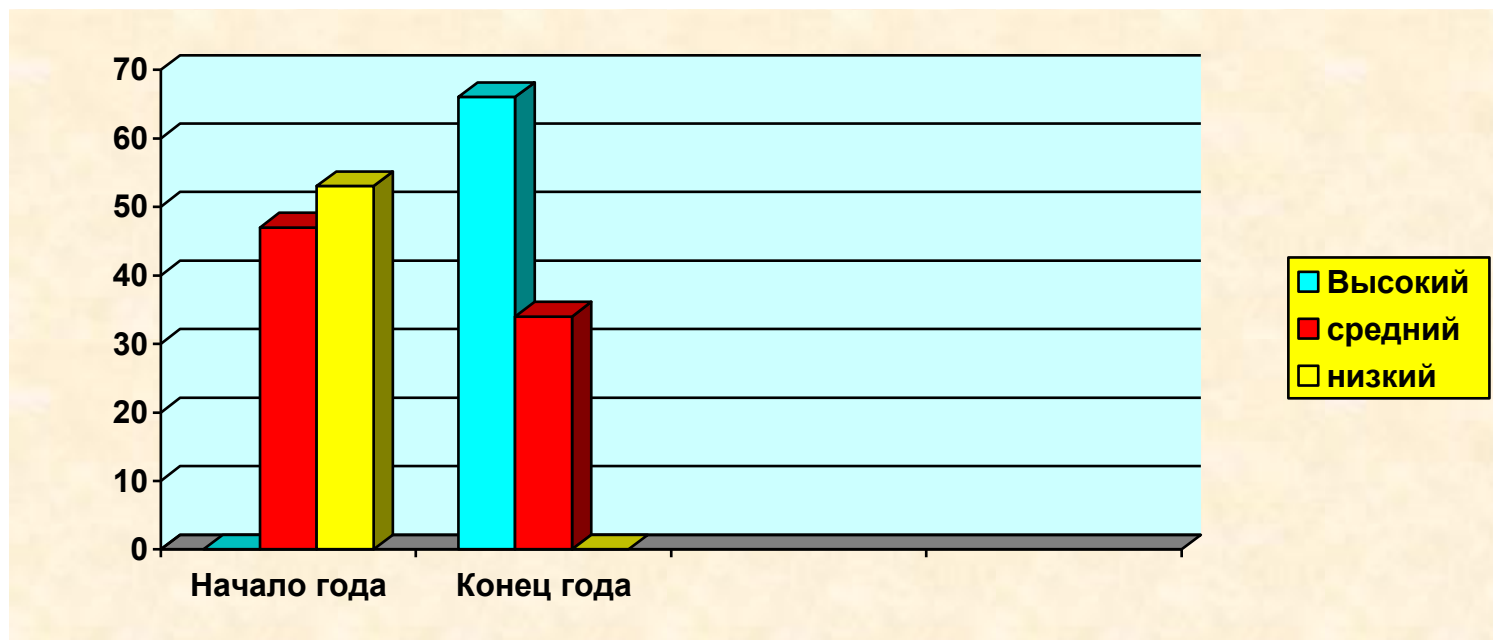
**Познавательное развитие  
Воспитатели: Банных Д.Ю. Гололобова М.Н**



**Ваховский МБДОУ детский сад «Лесная сказка»  
Группа общеразвивающей направленности от 3 до 4 лет.  
Речевое развитие  
Воспитатели: Банных Д.Ю. Гололобова М.Н**

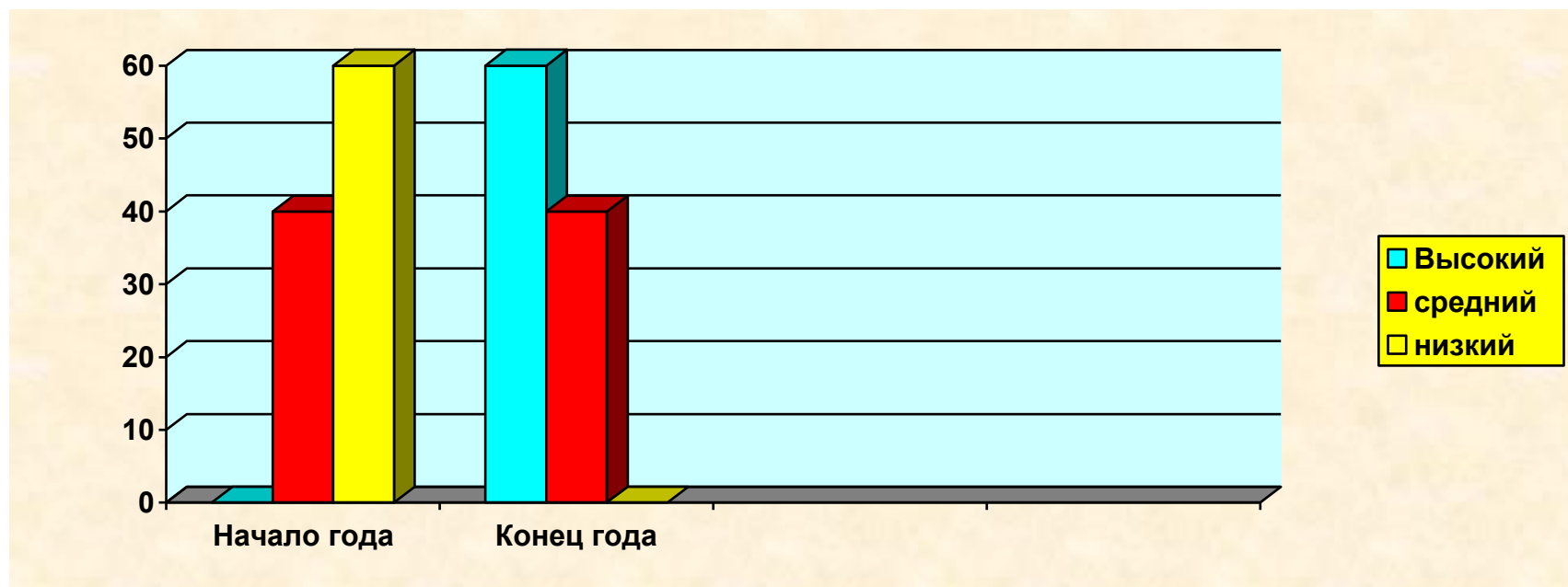


**Ваховский МБДОУ детский сад «Лесная сказка»  
Группа общеразвивающей направленности от 3 до 4 лет.  
Художественно-эстетическое развитие  
Воспитатели: Банных Д.Ю. Гололобова М.Н**





**Ваховский МБДОУ детский сад «Лесная сказка»  
Группа общеразвивающей направленности от 3 до 4 лет.  
Физическое развитие  
Воспитатели: Банных Д.Ю. Гололобова М.Н**



**Мониторинг общеобразовательного процесса группы общеразвивающей направленности детей от 1,5 до 3 лет.  
Дата проведения мониторинга: Сентябрь 2021 год, Май 2022 год.**

Уровень овладения необходимыми навыками и умениями по образовательным областям													
№	Фамилия, имя ребенка	Социально-Коммуникативное развитие		Познавательное развитие		Речевое развитие		Художественно-эстетическое развитие		Физическое развитие		Итоговый результат	
1	Галязитдинова Илона	1,8	3	2	3	2	3	2	3	2,3	2,7	2,02	2,94
2	Губайдуллина Эрика	1,2	3	1	2	1	2	1,2	2,2	1,8	2,2	1,24	2,24
3	Калинина Антонина	1,2	3	1	2,4	1	2	1,3	2,3	1,3	2	1,2	2,34
4	Лаптев Егор	1,2	3	1	2,4	1	2	1	2	1,3	2	1,1	2,3
5	Нурметов Гордей	1,2	3	2	3	2	3	2	3	1,8	2,7	1,8	2,94