

**Ваховское муниципальное бюджетное дошкольное образовательное учреждение
детский сад «Лесная сказка»**

Утверждаю:
Заведующий МБДОУ «Ваховский
детский сад «Лесная сказка»
О. Н. Шупикова
приказ _____



Мониторинг достижения детьми планируемых результатов освоения программы

«От рождения до школы» под редакцией

Н. Е. Вераксы, Т.С. Комаровой, М.А. Васильевой

на 2022– 2023 учебный год.

общеразвивающей направленности детей от 4 до 5 лет

Воспитатели: Банных Д.Ю Гололобова М.Н.

П. Ваховск

МОНИТОРИНГ ДОСТИЖЕНИЯ ДЕТЬМИ ПЛАНИРУЕМЫХ РЕЗУЛЬТАТОВ ОСВОЕНИЯ ПРОГРАММЫ

При реализации Программы может проводиться оценка индивидуального развития детей. Такая оценка производится педагогическим работником в рамках педагогической диагностики (оценки индивидуального развития детей дошкольного возраста, связанной с оценкой эффективности педагогических действий и лежащее в основе их дальнейшего планирования).

Результаты педагогической диагностики (мониторинга) могут использоваться исключительно для решения следующих образовательных задач:

- 1) индивидуализации образования (в том числе поддержки ребенка, построения его образовательной траектории или профессиональной коррекции особенностей его развития);
- 2) оптимизации работы с группой детей.

Оценка уровня развития:

Высокий уровень – 3 балла.

Средний уровень – 2 балла.

Низкий уровень - 1 балл.

**Мониторинг образовательного процесса
Группы общеразвивающей направленности детей 4-5 лет**

Социально-коммуникативное развитие

Оценка уровня развития	Начало года(14 детей)	Конец года (14 детей)
Высокий	10% (4ч.)	100% (14ч.)
Средний	90% (10ч.)	0 % (0ч.)
Низкий	0% (0ч.)	0% (0ч.)

Познавательное развитие

Оценка уровня развития	Начало года(14 детей)	Конец года (14 детей)
Высокий	0% (4ч.)	82% (14ч.)
Средний	72% (10ч.)	18% (0ч.)
Низкий	28% (0ч.)	0% (0ч.)

Речевое развитие

Оценка уровня развития	Начало года(14 детей)	Конец года (14 детей)
Высокий	0% (0ч.)	88% (14 ч.)
Средний	87% (14ч.)	12% (0ч.)
Низкий	13% (0ч.)	0% (0ч.)

Художественно-эстетическое развитие

Оценка уровня развития	Начало года(14 детей)	Конец года (14 детей)
Высокий	0% (0ч.)	90% (14ч.)
Средний	40% (14ч.)	10% (0ч.)
Низкий	60% (0ч.)	0% (0ч.)

Физическое развитие

Оценка уровня развития	Начало года(14 детей)	Конец года (14 детей)
Высокий	0% (0ч.)	80% (14ч.)
Средний	80% (14ч.)	20% (0ч.)
Низкий	20% (0ч.)	0% (0ч.)

Оценка уровня развития:

1 балл – ребенок не может выполнить все параметры оценки, помощь взрослого не принимает;

2 балла – ребенок с помощью взрослого выполняет некоторые параметры оценки;

3 балла – ребенок выполняет все параметры оценки с частичной помощью взрослого;

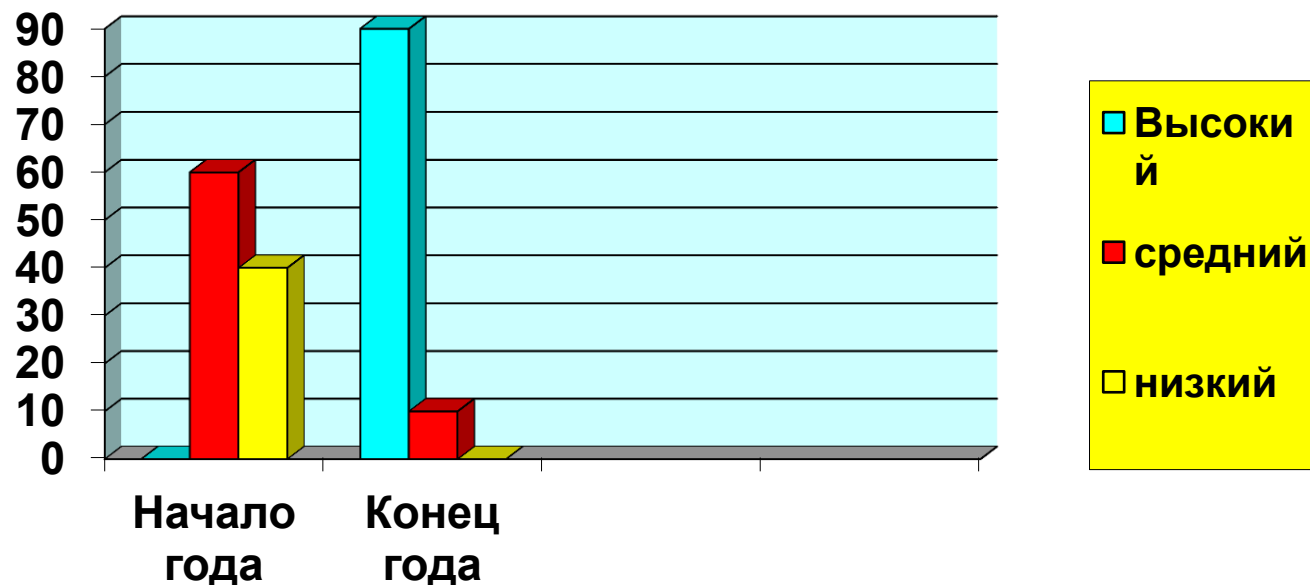
4 балла – ребенок выполняет самостоятельно и с частичной помощью взрослого все параметры оценки;

5 баллов – ребенок выполняет все параметры оценки самостоятельно.

**МБДОУ детский сад «Лесная сказка»
Группа общеразвивающей направленности от 4 -5 лет.
Образовательная деятельность «Рисование».
Воспитатели : Банных Д.Ю. Гололобова М.Н.**

Изобразительная деятельность

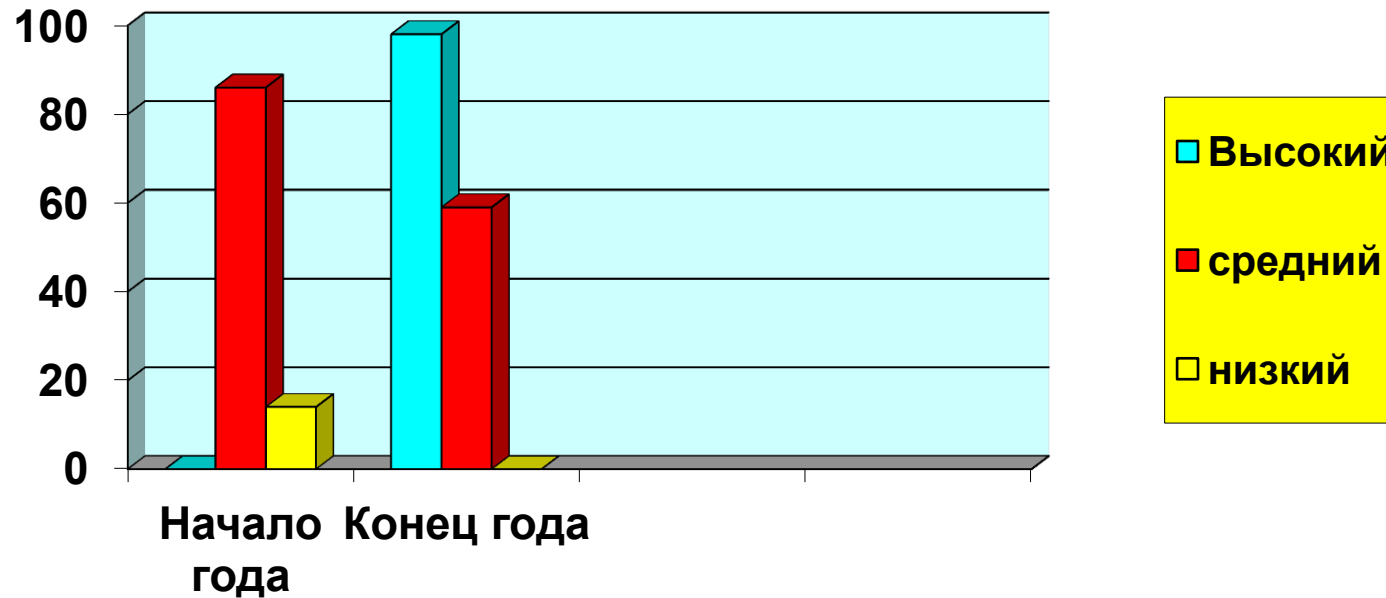
Рисование: Изображает предметы, создавая отчетливые формы, подбирает цвета, аккуратно закрашивает, использует разные материалы. Передает несложный сюжет, объединяя несколько предметов. Знаком с народной игрушкой.



МБДОУ детский сад «Лесная сказка»
Группа общеразвивающей направленности от 4-5 лет.
Образовательная деятельность «Лепка»
Воспитатели : Банных Д.Ю Гололобова М.Н

Изобразительная деятельность

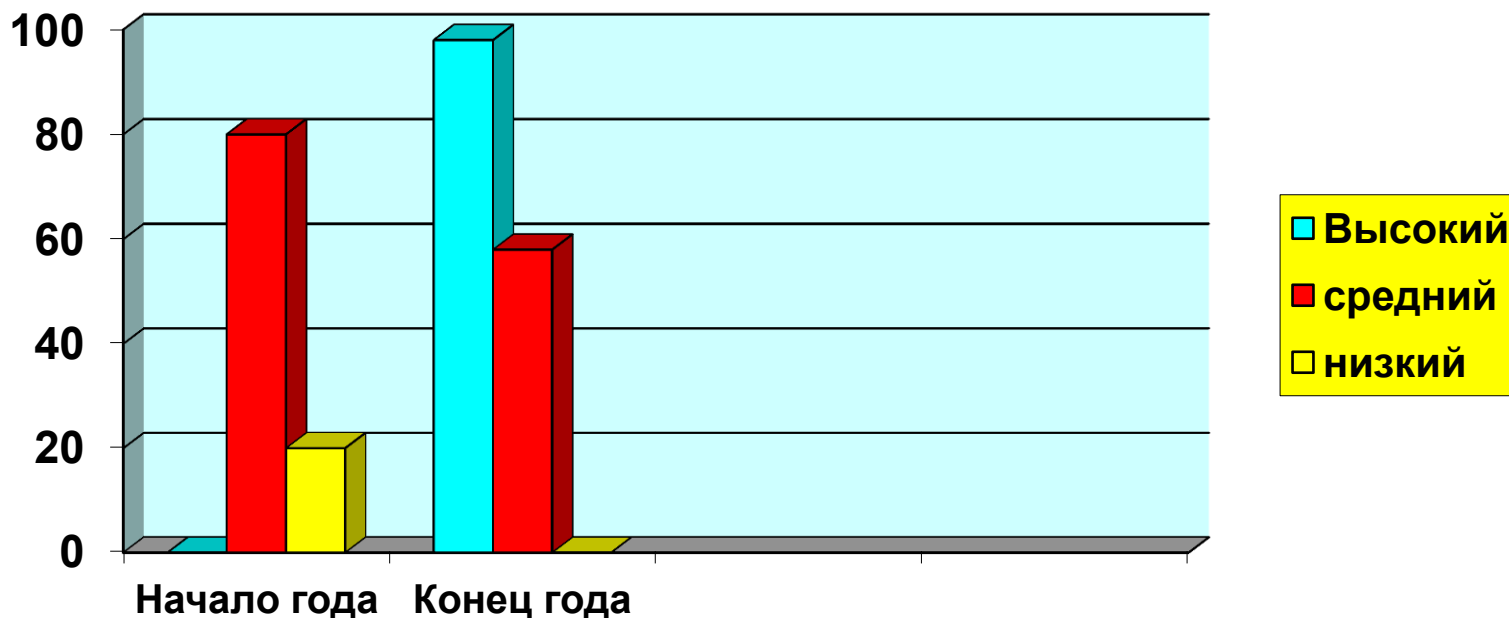
Лепка: Лепит предметы разной формы, используя усвоенные приемы и способы лепки. Создает небольшие сюжетные композиции. Создает изображения по мотивам народных игрушек.



МБДОУ детский сад «Лесная сказка»
Группа общеразвивающей направленности от 4 -5 лет.
Образовательная деятельность «Аппликация».
Воспитатели : Банных Д.Ю. Гололобова М.Н.

Изобразительная деятельность

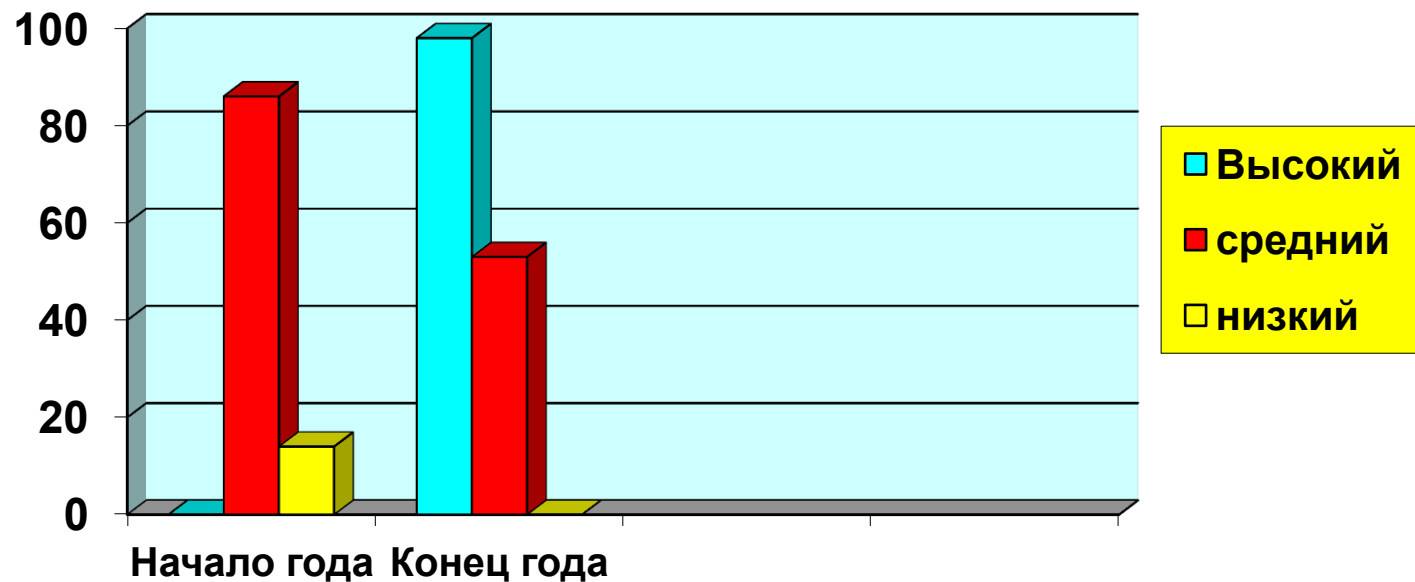
Аппликация: Правильно держит ножницы и умеет резать ими по прямой, по диагонали, вырезать круг из квадрата, овал из прямоугольника, плавно срезать и закруглить. Аккуратно наклеивает изображения предметов, состоящие из нескольких частей,. Составляет узоры из растительных форм и геометрических фигур.



МБДОУ детский сад «Лесная сказка»
Группа общеразвивающей направленности от 4 -5 лет.
Образовательная деятельность «Конструирование».
Воспитатели : Банных Д.Ю. Гололобова М.Н.

Конструктивно-модульная деятельность

1. Знает, называет и правильно использует детали строительного материала.
2. Умеет использовать строительные детали с учетом их конструктивных свойств.
3. Способен преобразовать постройку в соответствии с заданием педагога.
4. Умеет сгибать прямоугольный лист бумаги пополам.
5. Различает, из каких частей составлена группа предметов, называет их



МБДОУ детский сад «Лесная сказка»
Группа общеразвивающей направленности от 4 -5 лет.
Образовательная деятельность «Развитие речи».
Воспитатели : Банных Д.Ю. Гололобова М.Н.

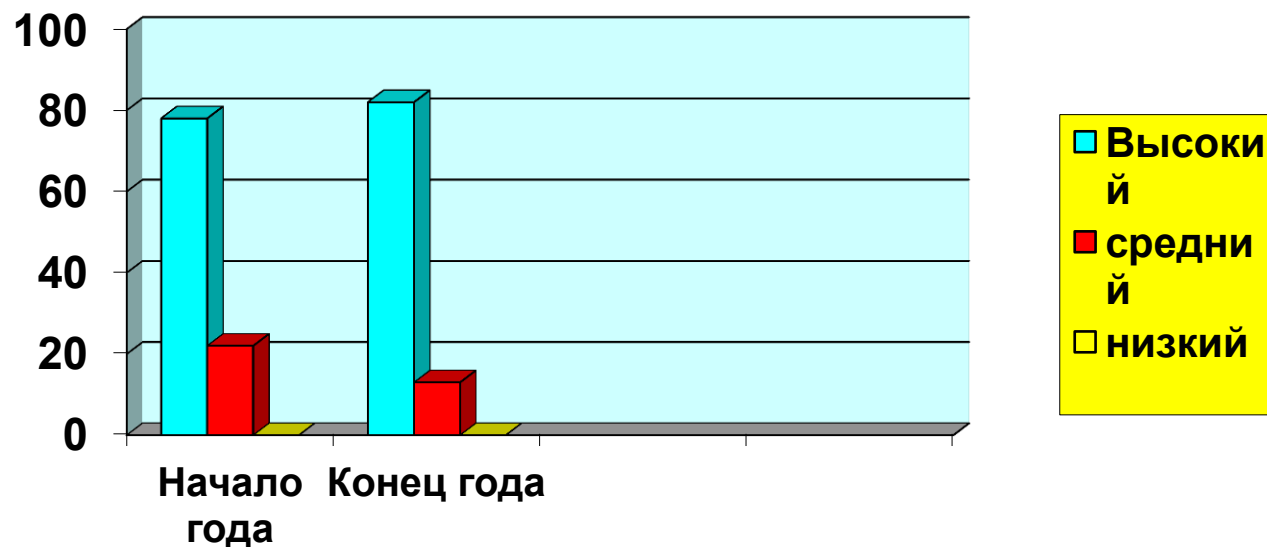
Речевое развитие:

1. Активно сопровождает речью игровые действия. Основную массу звуков произносит без нарушений.
2. Понимает и употребляет слова анонимы, умеет образовывать новые слова по аналогии со знакомыми словами, умеет выделять первый звук.
3. Рассказывает о содержании сюжетной картинке, с помощью взрослого, составляет описательные рассказы.
4. Может назвать любимую сказку, прочитать наизусть понравившееся стихотворение, знает считалки, поговорки.
5. Рассматривает иллюстрационные издания детских книг, проявляет интерес к ним.
6. Драматизирует. Инсценирует с помощью взрослого небольшие сказки (отрывки из сказок)



**МБДОУ детский сад «Лесная сказка»
Группа общеразвивающей направленности от 4 -5 лет.
Образовательная область «Здоровье».
Воспитатели : Банных Д.Ю. Гололобова М.Н.**

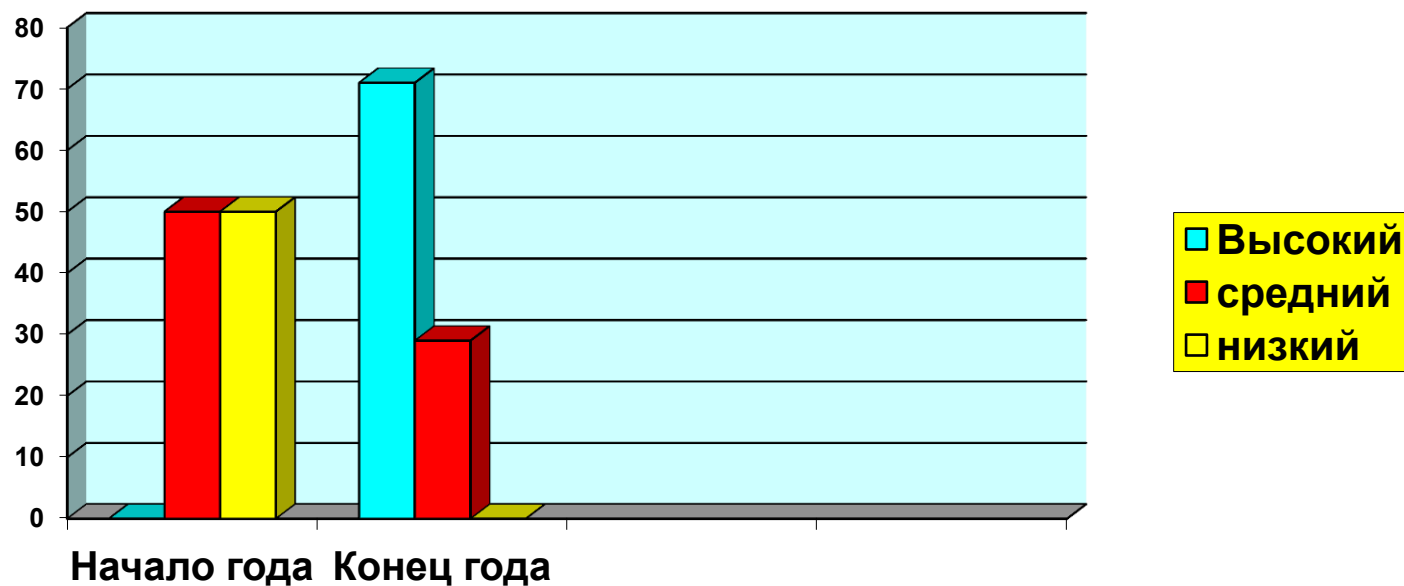
1. Соблюдает элементарные правила гигиены (по мере необходимости моет руки с мылом, самостоятельно пользуется расческой, носовым платком, прикрывает рот при кашле).
2. Обращается к взрослому при травме, заболевании.
3. Соблюдает элементарные правила приема пищи (правильно пользуется столовыми приборами, салфеткой, жует с закрытым ртом, не чавкая, полощет рот после еды).



**МБДОУ детский сад «Лесная сказка»
Группа общеразвивающей направленности от 4 -5 лет.
Образовательная область «Безопасность».
Воспитатели : Банных Д.Ю. Гололобова М.Н.**

Формирование основ безопасного поведения

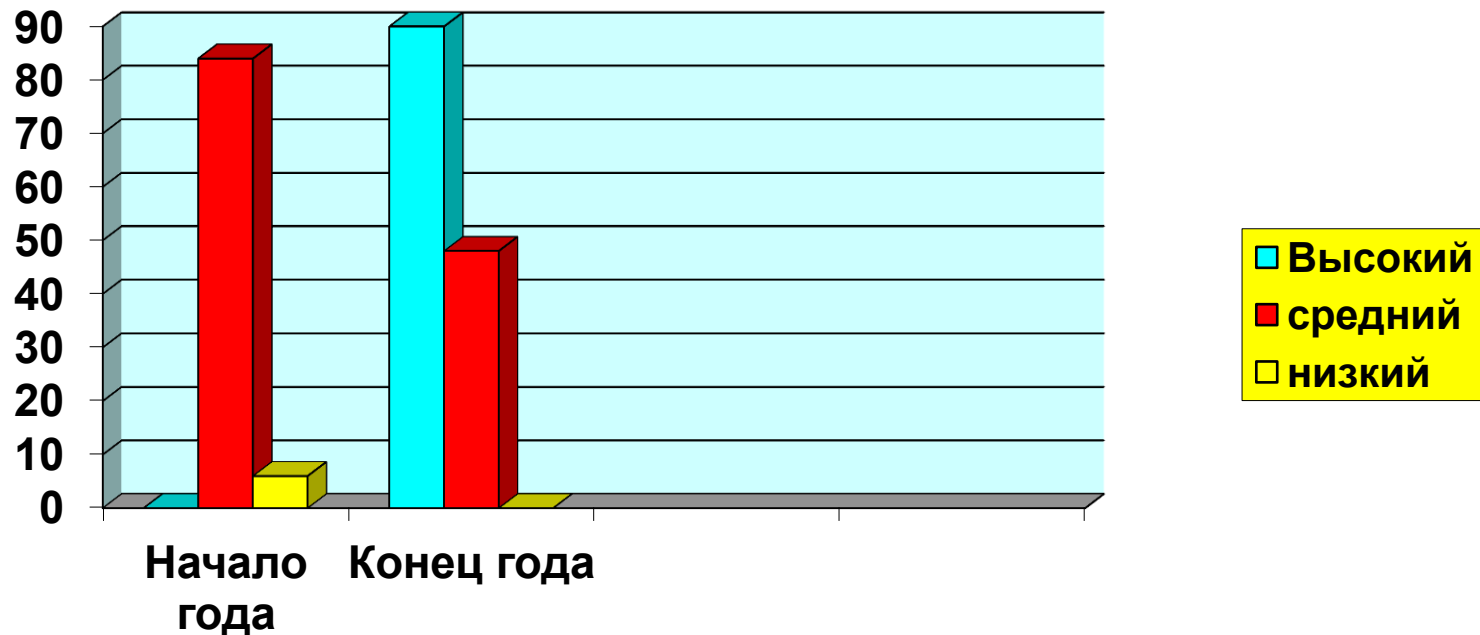
1. Соблюдает элементарные правила поведения в детском саду, на улице и в транспорте, знает и соблюдает элементарные правила дорожного движения.
2. Различает виды специального транспорта, знает его назначение, понимает значение сигналов светофора, некоторые дорожные знаки, части дороги.
3. Знает и соблюдает элементарные правила поведения в природе, бережно относится к природе.



**МБДОУ детский сад «Лесная сказка»
Группа общеразвивающей направленности от 4 -5 лет.
Образовательная область «Социализация».
Воспитатели : Банных Д.Ю. Гололобова М.Н.**

Формирование целостной картины мира и первичные представления о себе, социальном и природном мире

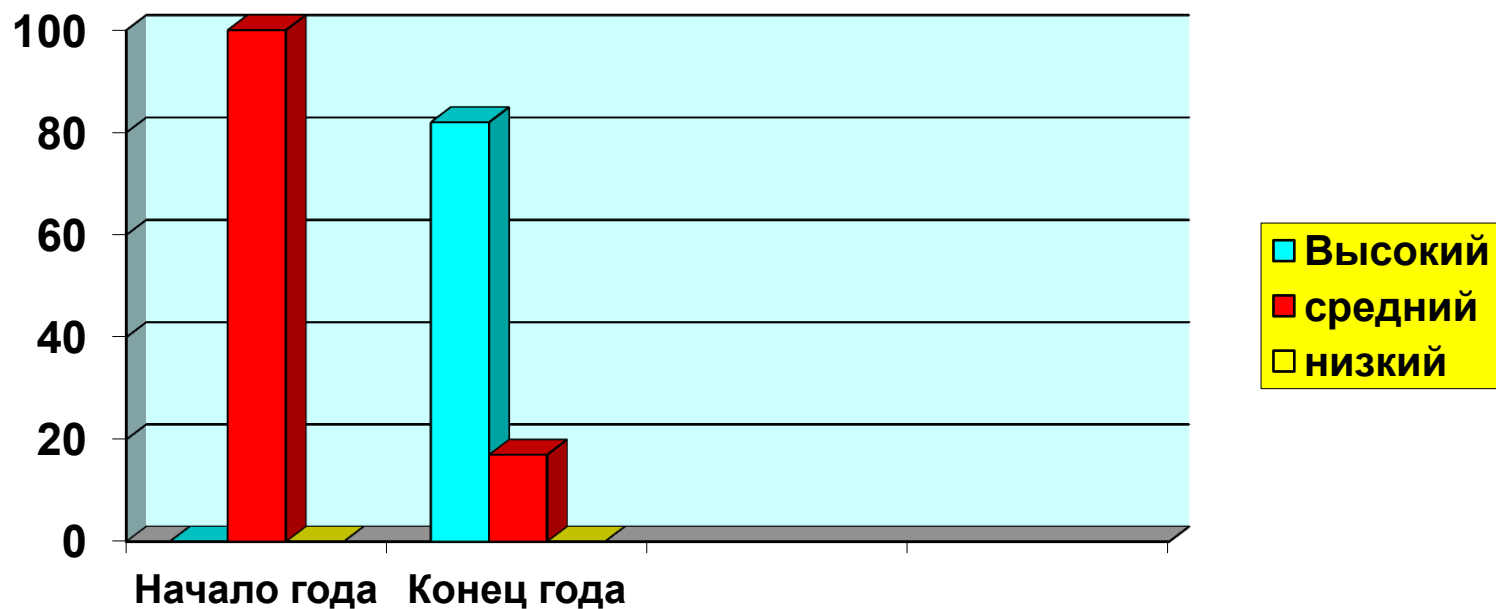
1. Называет разные предметы, которые окружают его в помещениях, на участке, на улице, их признаки и количество.
2. Называет домашних и диких животных, знает, какую пользу они приносят человеку.
3. Называет времена года в правильной последовательности.
4. Знает и соблюдает правила поведения в природе.



**МБДОУ детский сад «Лесная сказка»
Группа общеразвивающей направленности от 4 -5 лет.
Образовательная область «Труд».
Воспитатели : Банных Д.Ю. Гололобова М.Н.**

Элементарная трудовая деятельность

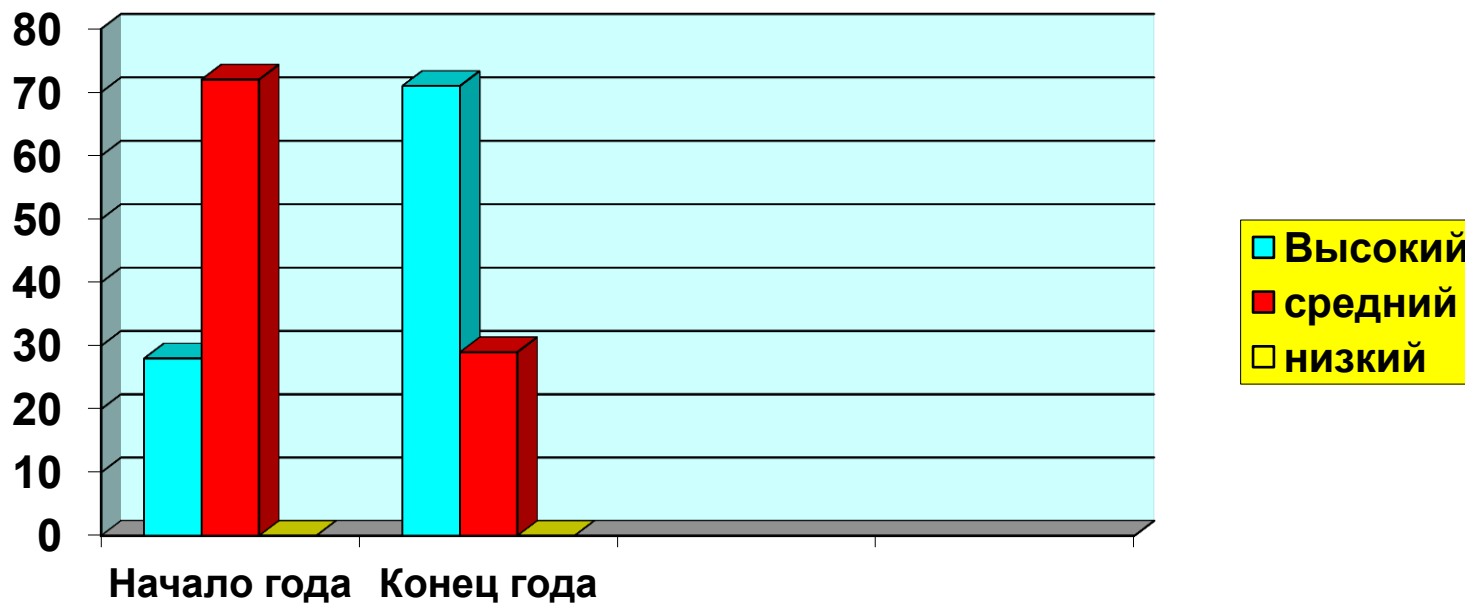
1. Самостоятельно одевается, раздевается, складывает, убирает одежду, приводит ее в порядок с помощью взрослого.
2. Самостоятельно выполняет обязанности дежурного по столовой, сам готовит рабочее место, убирает материалы.



**МБДОУ детский сад «Лесная сказка»
Группа общеразвивающей направленности от 4 -5 лет.
Образовательная область «Познание» Ознакомление с окружающим миром.
Воспитатели : Банных Д.Ю. Гололобова М.Н.**

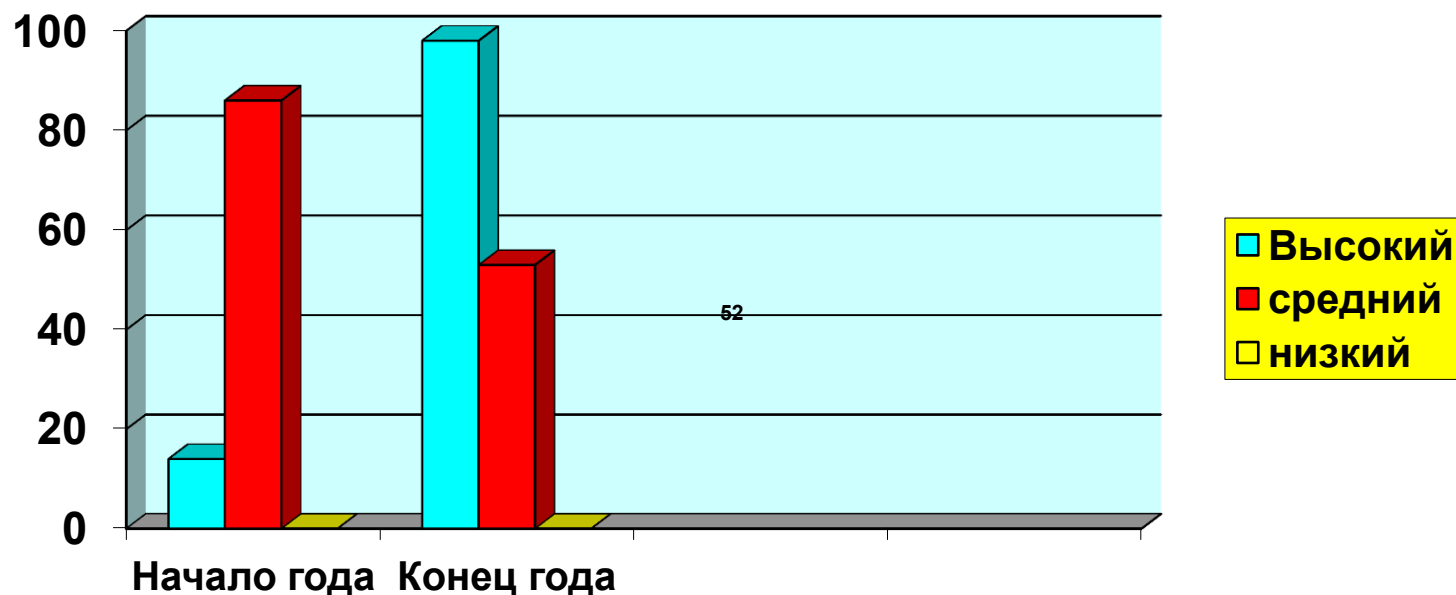
Формирование целостной картины мира и первичные представления о себе, социальном и природном мире

1. Называет разные предметы, которые окружают его в помещениях, на участке, на улице, их признаки и количество.
2. Называет домашних и диких животных, знает, какую пользу они приносят человеку.
3. Называет времена года в правильной последовательности.
4. Знает и соблюдает правила поведения в природе.



МБДОУ детский сад «Лесная сказка»
Группа общеразвивающей направленности от 4 -5 лет.
Образовательная область «Познание» Чтение художественной литературы.
Воспитатели : Банных Д.Ю. Гололобова М.Н.

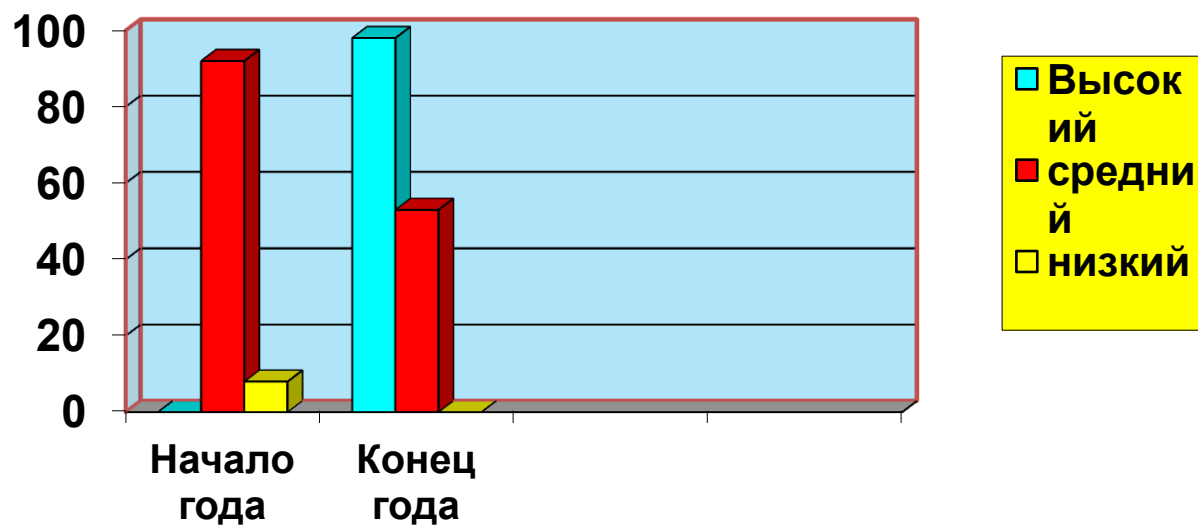
1. Рассказывает о содержании сюжетной картинки, с помощью взрослого, составляет описательные рассказы.
2. Может назвать любимую сказку, прочитать наизусть понравившееся стихотворение, знает считалки, поговорки.
3. Рассматривает иллюстрационные издания детских книг, проявляет интерес к ним.
4. Драматизирует. Инсценирует с помощью взрослого небольшие сказки (отрывки из сказок).



МБДОУ детский сад «Лесная сказка»
Группа общеразвивающей направленности от 4 -5 лет.
Образовательная область «Познание» Развитие элементарных математических представлений.
Воспитатели : Банных Д.Ю. Гололобова М.Н.

Познавательно-исследовательская деятельность, конструктивно-модульная деятельность

1. Умеет считать до 5 (количественный счет), отвечать на вопрос: «Сколько».
2. Сравнивает количество предметов в группах на основе счета (до 5) путем штучного соотнесения предметов, определяет, каких предметов больше.
3. Умеет сравнивать два предмета по величине (больше-меньше, выше-ниже...).
4. Различает и называет круг, квадрат, треугольник, шар, куб, знает их характерные отличия.
5. Определяет положение предметов в пространстве по отношению к себе (вверху-внизу, впереди - сзади), умеет двигаться в нужном направлении.
6. Определяет части суток.



**Диагностика освоения содержания Программы образовательной области «ФИЗИЧЕСКОЕ РАЗВИТИЕ»
воспитанниками группы № 2 общеразвивающего развития детей от 4-5 лет
МБДОУ «Ваховского детского сада «Лесная сказка»
Виды деятельности**

4. Владеет всеми основными видами движений.
5. Принимает правильное исходное положение при метании, может метать предметы разными способами обеими руками.
6. Отбивает мяч об землю не менее 5 раз подряд; может ловить мяч кистями рук с расстояния до 1,5 м.
7. Умеет строиться в колонну по одному, парами, в круг, в шеренгу.
8. Ориентируется в пространстве, находит левую и правую стороны.
9. Выполняет упражнения, демонстрируя выразительность, грациозность, пластичность движений.

