



**Мониторинг достижения детьми планируемых результатов освоения программы
«От рождения до школы» под редакцией
Н.Е.Вераксы, Т.С.Комаровой, М.А.Васильевой
2020 – 2021 учебный год
общеразвивающая группа от 6 до 7 лет**

Воспитатели: Банных Д.Ю. Гололобова М.Н.

Ваховск2021

Мониторинг освоения содержания образовательной программы

Группа детского сада : №2 общеразвивающей направленности от 6 до 7 лет

Дата проведения мониторинга:

№	Ф.И.ребенка	Основная часть									
		Уровень овладения необходимыми и умениями по образовательным областям									
		Социально-коммуникативное развитие		Физическое развитие		Познавательное развитие		Речевое развитие		Художественно-эстетическое развитие	
		С.г.	К.г.	С.г.	К.г.	С.г.	К.г.	С.г.	К.г.	С.г.	К.г.
1	Алексеевко Настя	3	4	3	4	3	4	3	4	3	4
2	Абдуллаева Мина	3	4	3	4	3	4	3	4	3	4
3	Суйконен Варя	4	4	3	4	3	4	3	4	3	4
4	Вихрева Лиза	3	4	3	4	3	4	3	4	3	4
5	Гладкова Арина	3	4	3	4	3	4	3	4	3	4
6	Калинин Степан	3	4	3	4	3	4	3	4	3	4
7	Корбачев Саша	3	4	3	4	3	4	3	4	3	4
8	Кривцун Ларик	3	4	3	4	3	4	3	4	3	4
9	Максименко Катарина	3	4	3	4	3	4	3	4	3	4
10	Мастяев Тимофей	3	4	3	4	3	4	3	4	3	4
11	Щеблыкина Полина	3	4	3	4	3	4	3	4	3	4
12	Некрасов Арсений	4	4	3	4	3	4	3	4	3	4
13	Султанов Саша	4	4	3	4	3	4	3	4	3	4
14	Шабурникова Милена	4	4	3	4	3	4	3	4	3	4

Оценка уровня развития:

1 балл- большинство компонентов недостаточно развиты;

2 балла- отдельные компоненты не развиты;

3 балла- соответствует возрасту;

4 балла- высокий;

Социально-коммуникативное развитие		Физическое развитие		Познавательное развитие		Речевое развитие		Художественно-эстетическое развитие	
Высокий-10 4%	Высокий-17 100%	Высокий-4 21%	Высокий-15 83,3%	Высокий-5 26.3%	Высокий-13 72,2%	Высокий-4 21%	Высокий-13 72,2%	Высокий-7 36,8%	Высокий-12 66,7%
Соот.возр.-8 42,10%	Соот. возр.-1 5,6%	Соот. возр-15 79%	Соот.возр-3 16,7%	Соот.возр-13 68.4%	Соот.возр- 5 27,8%	Соот.возр-13 68,4%	Соот.возр-5 27,8%	Соот.возр- 8 42,1%	Соот.возр-6 33,3%
Отд. комп.не раз.-1 0%	Отд. комп.не раз.-0 0%	Отд. комп.не раз.-0 0%	Отд. комп.не раз.-0 0%	Отд. комп.не раз.-1 5.3%	Отд. комп.не раз.-0 0%	Отд. комп.не раз.-1 1,6%	Отд. комп.не раз.-0 0%	Отд. комп.не раз.-4 21,1%	Отд. комп.не раз.-0 0%

Оценка уровня развития:

1 балл- большинство компонентов недостаточно развиты;

2 балла- отдельные компоненты не развиты;

3 балла- соответствует возрасту;

4 балла- высокий

Социально-нормативные возрастные характеристики возможных достижений																	
Физическое развитие		Любознательность, активность		Эмоциональность, отзывчивость		Овладение средствами общения и способами взаимодействия со взрослыми		Способность управлять своим поведением и планировать действия		Способность решать интеллектуальные и личностные задачи		Представление о себе, обществе, государстве, мире, семье, природе		Овладение предпосылками учебной деятельности		Итоговый результат	
В-6	В-15	В-10	В-15	В-5	В-13	В-5	В-16	В-4	В-14	В-6	В-13	В-5	В-16	В-4	В-16	В-5	В-15
31,6%	83,3%	52,6%	83,3%	26,3%	72,2%	26,3%	88,9%	21%	77,8%	31,6%	72,2%	26,3%	88,9%	21%	88,11,1%	26,3%	83,3%
Соот. в-12	Соот. в-4	Соот.в озр.-9	Соот.в .-3	Соот. в.-13	Соот. в.-5	Соот. т.в.-13	Соот. в.-3	Соот. .в.-14	Соот. в.-4	Соот. в-12	Соот. .в.-5	Соот. в.-13	Соот. в.-2	Соот.в .-14	Соот.в. -3	Соот. т.в.-13	Соот. в.-3.
63,24%	16,7%	47,4%	16,7%	68,4%	27,8%	68,4%	11,1%	73,7%	22,2%	63,2%	27,8%	68,4%	11,1%	73,7%	11,1%	68,4%	16,7%
Отд.-1	Отд.-0	Отд.к.-0	Отд.к.-0	Отд.к.-1	Отд.к.-0	Отд.к.-1	Отд.к.-0	Отд.к.-1	Отд.к.-0	Отд.к.-1	Отд.к.-0	Отд.к.-1	Отд.к.-0	Отд.к.-1	Отд.к.-0	Отд.к.-1	Отд.к.-0
5,2%	0%	0%	0%	5,3%	0%	5,3%	0%	5,3%	0%	5,2%	0%	5,3%	0%	5,3%	0%	5,3%	0%

Мониторинг образовательного процесса
Группы общеразвивающей направленности детей от 6-7 лет

Социально-коммуникативное развитие

Оценка уровня развития	Начало года(14 детей)	Конец года (14 детей)
Высокий	10% (4ч.)	100% (14ч.)
Средний	90% (10ч.)	0 % (0ч.)
Низкий	0% (0ч.)	0% (0ч.)

Познавательное развитие

Оценка уровня развития	Начало года(14 детей)	Конец года (14 детей)
Высокий	10% (4ч.)	100% (14ч.)
Средний	90% (10ч.)	0% (0ч.)
Низкий	0% (0ч.)	0% (0ч.)

Речевое развитие

Оценка уровня развития	Начало года(14 детей)	Конец года (14 детей)
Высокий	0% (0ч.)	100% (14 ч.)
Средний	100% (14ч.)	0% (0ч.)
Низкий	0% (0ч.)	0% (0ч.)

Художественно-эстетическое развитие

Оценка уровня развития	Начало года(14 детей)	Конец года (14 детей)
Высокий	0% (0ч.)	100% (14ч.)
Средний	100% (14ч.)	0% (0ч.)
Низкий	0% (0ч.)	0% (0ч.)

Физическое развитие

Оценка уровня развития	Начало года(14 детей)	Конец года (14 детей)
Высокий	0% (0ч.)	100% (14ч.)
Средний	100% (14ч.)	0% (0ч.)
Низкий	0% (0ч.)	0% (0ч.)

Оценка уровня развития:

1 балл – ребенок не может выполнить все параметры оценки, помощь взрослого не принимает;

2 балла – ребенок с помощью взрослого выполняет некоторые параметры оценки;

3 балла – ребенок выполняет все параметры оценки с частичной помощью взрослого;

4 балла – ребенок выполняет самостоятельно и с частичной помощью взрослого все параметры оценки;

5 баллов – ребенок выполняет все параметры оценки самостоятельно.

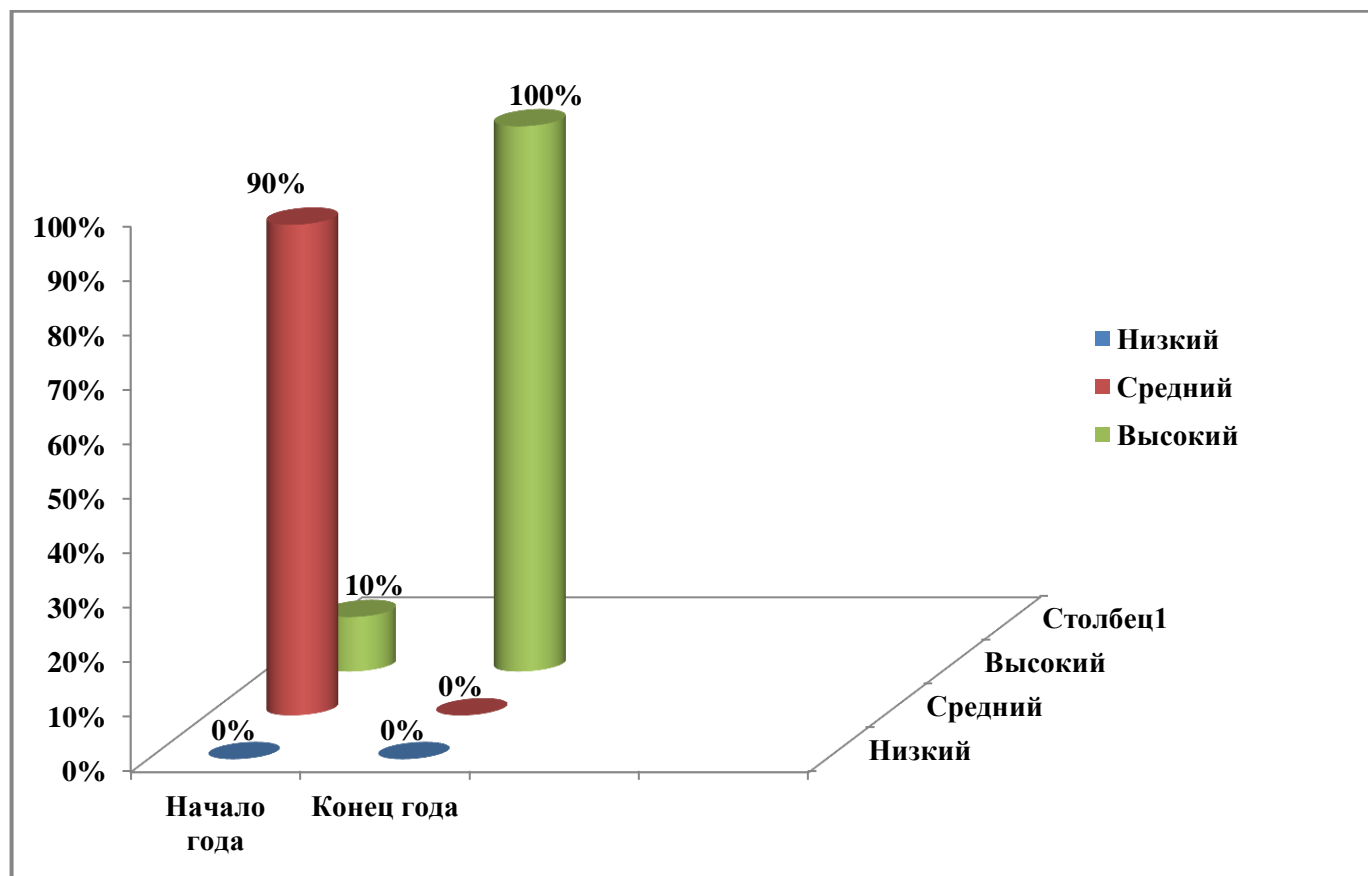
Мониторинг общеобразовательного процесса группы общеразвивающей направленности детей от 6 до 7 лет.

Дата проведения мониторинга: Сентябрь 2020 год, Май 2021 год.

№	Фамилия, имя ребенка	Уровень овладения необходимыми навыками и умениями по образовательным областям											
		Социально-коммуникативное развитие		Познавательное развитие		Речевое развитие		Художественно-эстетическое развитие		Физическое развитие		Итоговый результат	
		Нач.г.	Кон.г.	Нач.г.	Кон.г.	Нач.г.	Кон.г.	Нач.г.	Кон.г.	Нач.г.	Кон.г.	Нач.г.	Кон.г.
1	Алексеевко Настя	3	5	3,4	5	4	5	4,1	5	4,3	5	4	5
2	Абдуллаева Мина	4	5	3,7	5	4	5	4,1	5	4,5	5	4,3	5
3	Суйконен Варя	4,1	5	3,7	5	4	5	4,1	5	4,5	5	4,4	5
4	Вихрева Лиза	4,1	5	3,7	5	4,2	5	4	5	4,5	5	4,1	5
5	Гладкова Арина	4,1	5	3,7	5	4	5	3,9	5	4,5	5	4,4	5
6	Калинин Степан	4,1	5	3,7	5	4	5	4,4	5	4,5	5	4,6	5
7	Корбачев Саша	4,1	5	3,4	5	4	5	3,9	5	4,3	5	3,9	5
8	Кривцун Ларик	4,1	5	3,4	5	4,2	5	3,9	5	4,5	5	4,6	5
9	Максименко Катарина	4,1	5	-	5	-	5	-	5	-	5	-	5
10	Мастяев Тимофей	4,1	5	3,4	5	4,2	5	3,9	5	4,1	5	3,9	5
11	Щеблыкина Полина	4,6	5	4,6	5	4,5	5	4,1	5	4,5	5	4,6	5
12	Некрасов Арсений	4,1	5	3,7	5	4	5	3,9	5	4,5	5	4,4	5
13	Султанов Саша	4,1	5	3,7	5	4	5	4,4	5	4,5	5	4,6	5
14	Шабурникова Милена	4,1	5	3,4	5	4,2	5	3,9	5	4,5	5	4,6	5
Итоговый результат		4,1	5	3,9	5	4,1	5	4	5	4,4	5	4,3	5

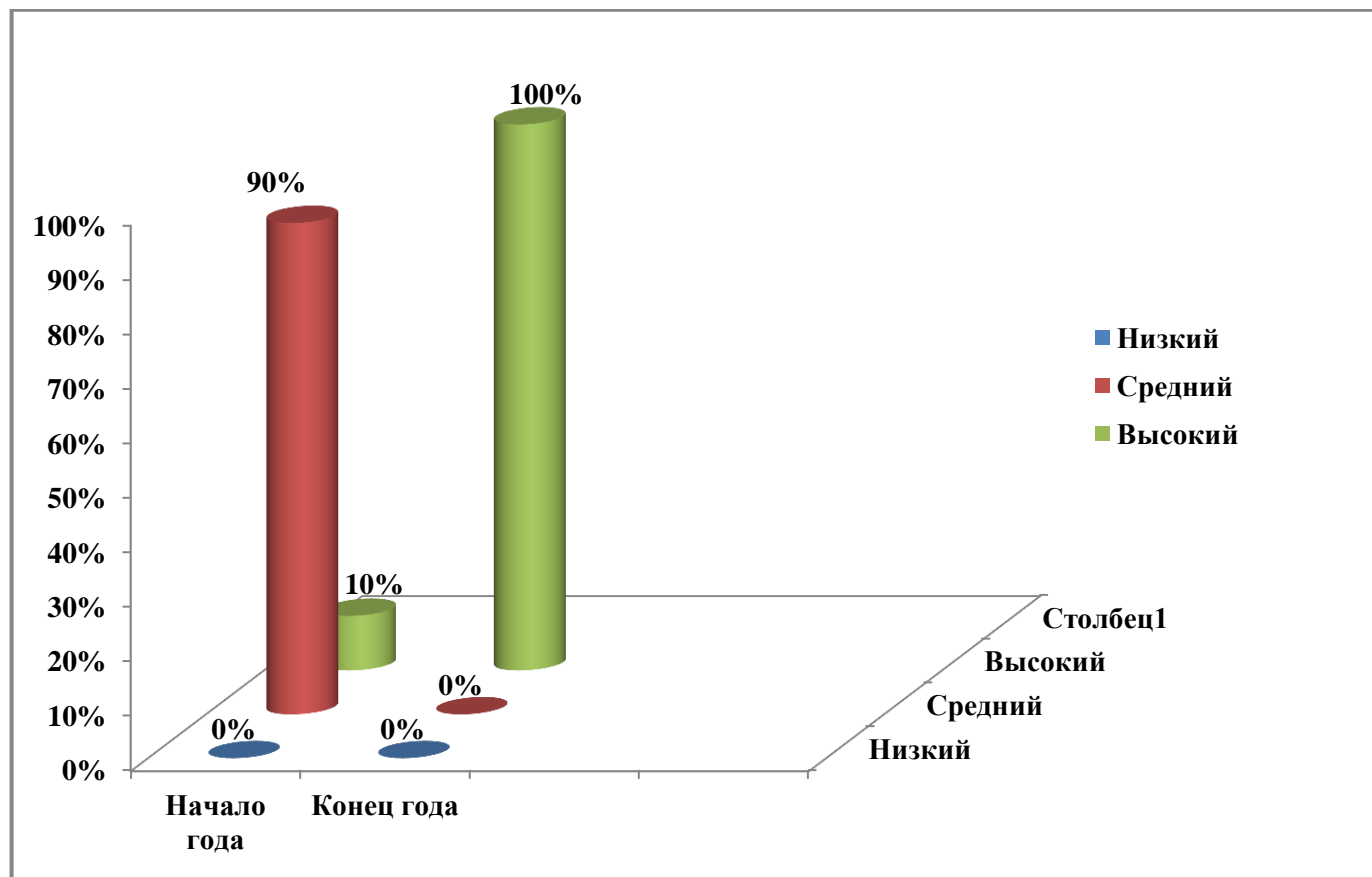
МБДОУ детский сад «Лесная сказка»
Группа общеразвивающей направленности от 6 до 7 лет
Образовательная область «Социально - коммуникативное развитие»
Воспитатели: Банных Д.Ю. Гололобова М.Н.

МОНИТОРИНГ ДОСТИЖЕНИЯ ДЕТЬМИ ПЛАНИРУЕМЫХ РЕЗУЛЬТАТОВ ОСВОЕНИЯ ПРОГРАММЫ



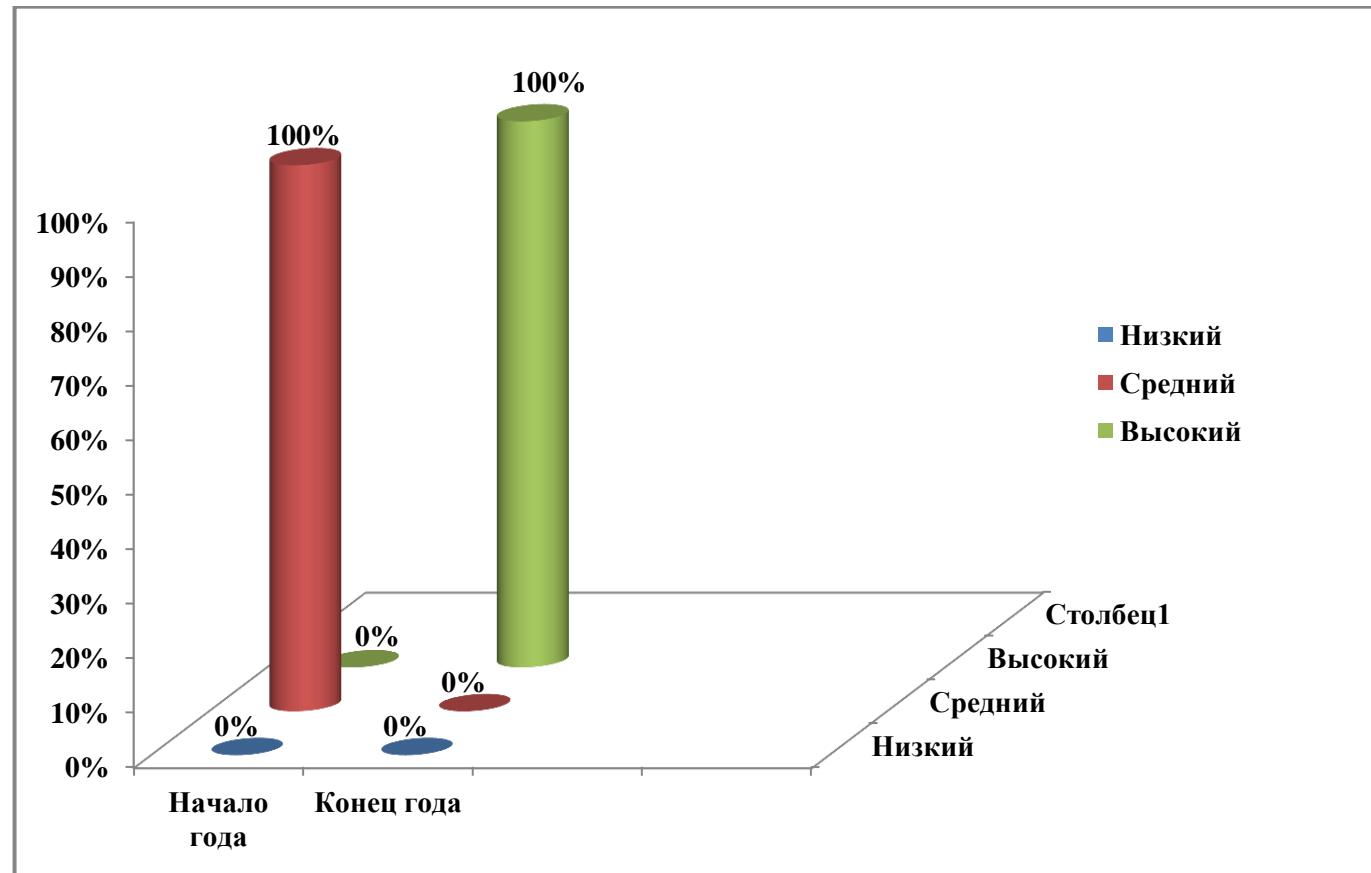
МБДОУ детский сад «Лесная сказка»
Группа общеразвивающей направленности от 6 до 7 лет
Образовательная область «Познавательное развитие»
Воспитатели: Банных Д.Ю. Гололобова М.Н.

МОНИТОРИНГ ДОСТИЖЕНИЯ ДЕТЬМИ ПЛАНИРУЕМЫХ РЕЗУЛЬТАТОВ ОСВОЕНИЯ ПРОГРАММЫ



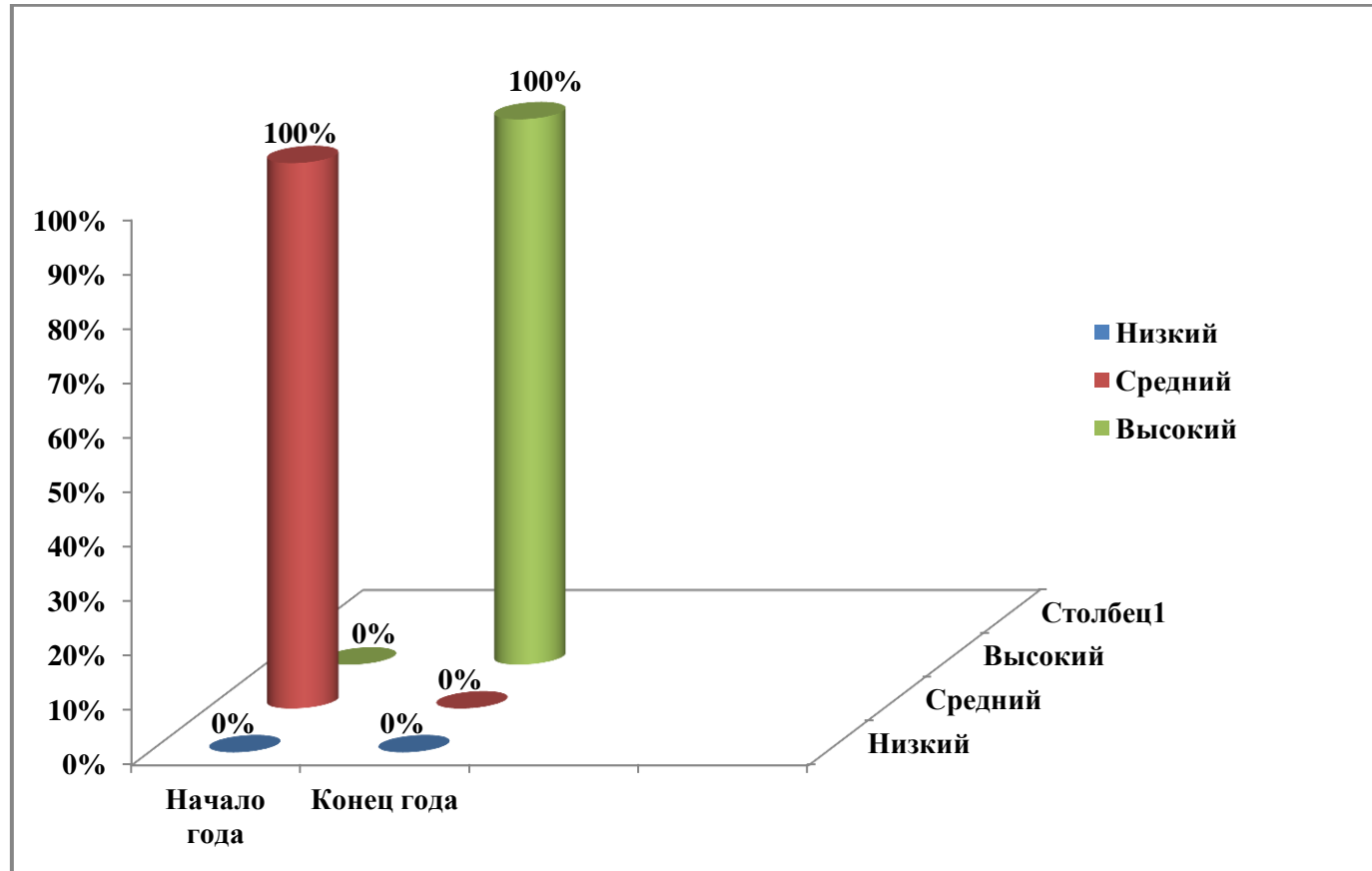
МБДОУ детский сад «Лесная сказка»
Группа общеразвивающей направленности от 6 до 7 лет
Образовательная область «Речевое развитие»
Воспитатели: Банных Д.Ю. Гололобова М.Н.

МОНИТОРИНГ ДОСТИЖЕНИЯ ДЕТЬМИ ПЛАНИРУЕМЫХ РЕЗУЛЬТАТОВ ОСВОЕНИЯ ПРОГРАММЫ



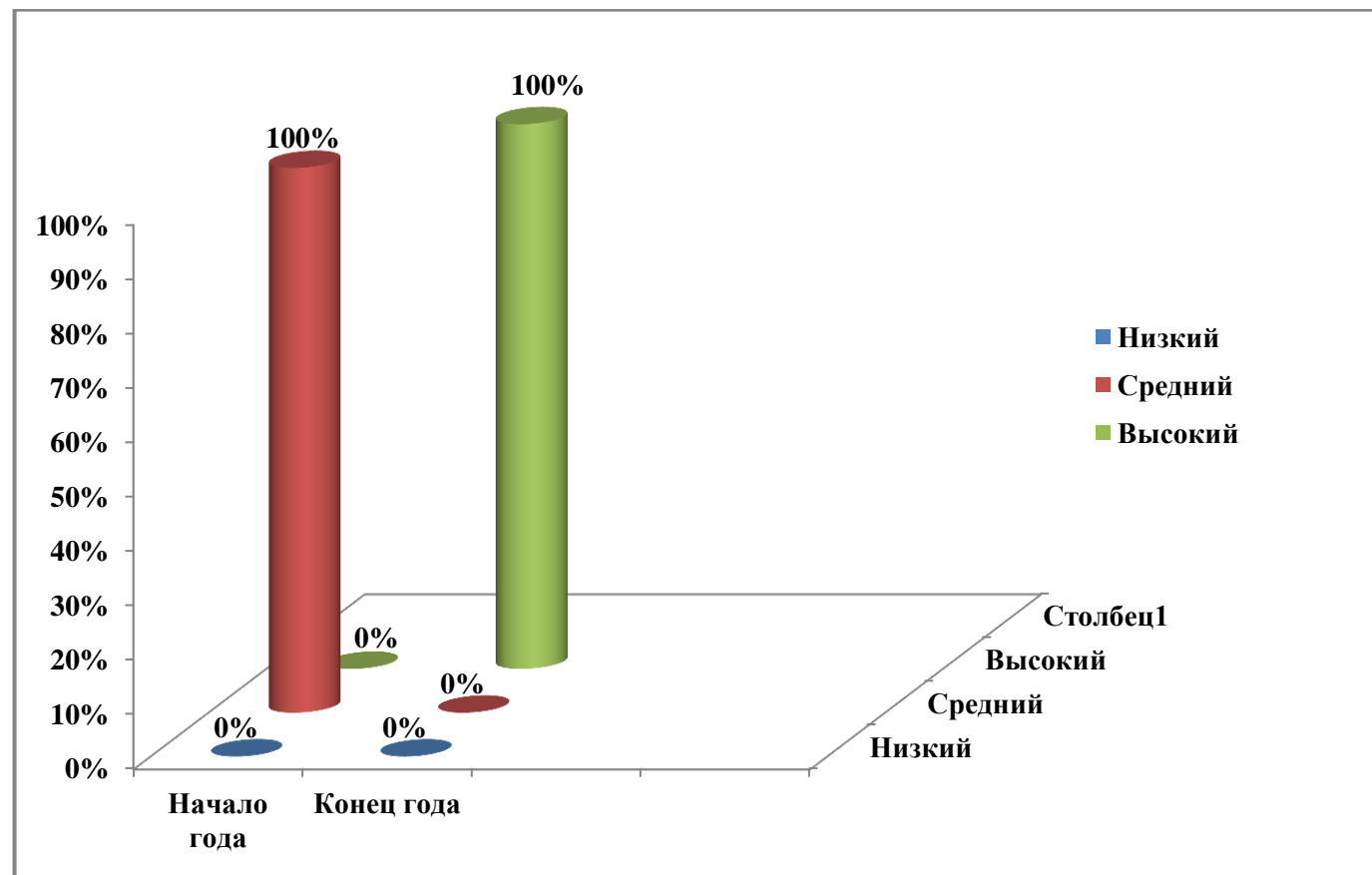
МБДОУ детский сад «Лесная сказка»
Группа общеразвивающей направленности от 6 до 7 лет
Образовательная область «Художественно - эстетическое развитие»
Воспитатели: Банных Д.Ю. Гололобова М.Н.

МОНИТОРИНГ ДОСТИЖЕНИЯ ДЕТЬМИ ПЛАНИРУЕМЫХ РЕЗУЛЬТАТОВ ОСВОЕНИЯ ПРОГРАММЫ



МБДОУ детский сад «Лесная сказка»
Группа общеразвивающей направленности от 6 до 7 лет
Образовательная область «Физическое развитие»
Воспитатели: Банных Д.Ю. Гололобова М.Н.

МОНИТОРИНГ ДОСТИЖЕНИЯ ДЕТЬМИ ПЛАНИРУЕМЫХ РЕЗУЛЬТАТОВ ОСВОЕНИЯ ПРОГРАММЫ



МБДОУ детский сад «Лесная сказка»
Группа общеразвивающей направленности от 6 до 7 лет
Мониторинг освоения содержания образовательной программы
Воспитатели: Банных Д.Ю. Гололобова М.Н.

МОНИТОРИНГ ОСВОЕНИЯ СОДЕРЖАНИЯ ОБРАЗОВАТЕЛЬНОЙ ПРОГРАММЫ

