

Муниципальное бюджетное дошкольное образовательное учреждение  
«Ваховский детский сад «Лесная сказка»

**Мониторинг достижения детьми планируемых  
результатов освоения программы**

**«От рождения до школы» под редакцией**

**Н.Е.Вераксы, Т.С.Комаровой, М.А.Васильевой**

**2020 – 2021 учебный год**

**Разновозрастная группа общеразвивающей  
направленности от 4 до 6 лет**

**Воспитатели: Докучаева Н.И., Аскарлова М.М.**

**Мониторинг образовательного процесса**  
**Группы общеразвивающей направленности детей от 4 до 5 лет**

**Социально-коммуникативное развитие**

| Оценка уровня развития | Начало года (6 детей) | Конец года (6 детей) |
|------------------------|-----------------------|----------------------|
| Высокий                | 50 % (3 человека)     | 100 % (6 человек)    |
| Средний                | 50 % (3 человек)      | 0 % (0 человек)      |
| Низкий                 | 0 % (0 человек)       | 0 % (0 человек)      |

**Познавательное развитие**

| Оценка уровня развития | Начало года (6 детей) | Конец года (6 детей) |
|------------------------|-----------------------|----------------------|
| Высокий                | 33 % (2 человек)      | 83 % (4 человек)     |
| Средний                | 67 % (4 человека)     | 17 % (2 человек)     |
| Низкий                 | 0 % (0 человек)       | 0 % (0 человек)      |

**Речевое развитие**

| Оценка уровня развития | Начало года (6 детей) | Конец года (6 детей) |
|------------------------|-----------------------|----------------------|
| Высокий                | 33 % (2 человек)      | 50 % (3 человек)     |
| Средний                | 67 % (4 человек)      | 50 % (3 человек)     |
| Низкий                 | 0 % (0 человек)       | 0 % (0 человек)      |

**Художественно - эстетическое развитие**

| Оценка уровня развития | Начало года (6 детей) | Конец года (6 детей) |
|------------------------|-----------------------|----------------------|
| Высокий                | 33 % (2 человек)      | 50 % (3 человек)     |
| Средний                | 67 % (4 человек)      | 50 % (3 человек)     |
| Низкий                 | 0 % (0 человек)       | 0 % (0 человек)      |

**Физическое развитие**

| Оценка уровня развития | Начало года (6 детей) | Конец года (6 детей) |
|------------------------|-----------------------|----------------------|
| Высокий                | 50 % (3 человек)      | 67 % (4 человек)     |
| Средний                | 50 % (3 человек)      | 33 % (2 человек)     |
| Низкий                 | 0 % (0 человек)       | 0 % (0 человек)      |

**Оценка уровня развития:**

**1 балл** – ребенок не может выполнить все параметры оценки, помощь взрослого не принимает;

**2 балла** – ребенок с помощью взрослого выполняет некоторые параметры оценки;

**3 балла** – ребенок выполняет все параметры оценки с частичной помощью взрослого;

**4 балла** – ребенок выполняет самостоятельно и с частичной помощью взрослого все параметры оценки;

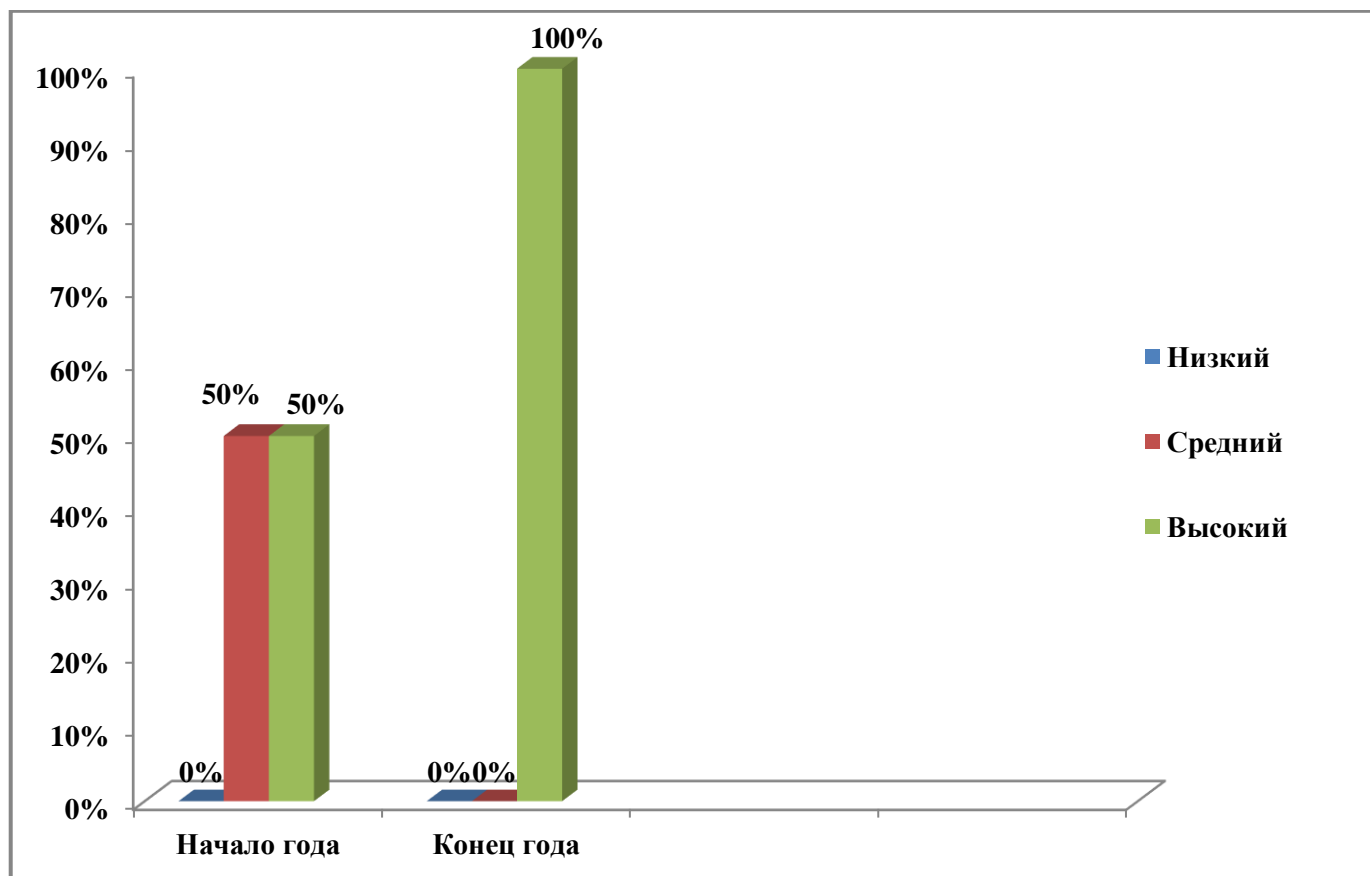
**5 баллов** – ребенок выполняет все параметры оценки самостоятельно.

**Мониторинг общеобразовательного процесса группы общеразвивающей направленности детей от 4 до 5 лет.  
Дата проведения мониторинга: Сентябрь 2020 год, Май 2021 год.**

| № | Фамилия, имя ребенка | Уровень овладения необходимыми навыками и умениями по образовательным областям |        |                         |        |                  |        |                                     |        |                     |        |                    |        |
|---|----------------------|--|--------|-------------------------|--------|------------------|--------|-------------------------------------|--------|---------------------|--------|--------------------|--------|
|   |                      | Социально-коммуникативное развитие   |        | Познавательное развитие |        | Речевое развитие |        | Художественно-эстетическое развитие |        | Физическое развитие |        | Итоговый результат |        |
|   |                      | Нач.г.   | Кон.г. | Нач.г.                  | Кон.г. | Нач.г.           | Кон.г. | Нач.г.                              | Кон.г. | Нач.г.              | Кон.г. | Нач.г.             | Кон.г. |
| 1 | Лаптева Юлия         | 4,1  | 4,8    | 3,8                     | 4,6    | 4,0              | 4,2    | 3,8                                 | 4,2    | 4,0                 | 4,8    | 4,2                | 4,5    |
| 2 | Мереуца Камила       | 5,0  | -      | 4,6                     | -      | 4,5              | -      | 4,4                                 | -      | 4,6                 | -      | 3,1                | -      |
| 3 | Постнова Василиса    | 5,0  | 5,0    | 4,6                     | 5,0    | 4,5              | 5,0    | 4,0                                 | 4,7    | 4,6                 | 5,0    | 3,7                | 4,5    |
| 4 | Профир Максим        | 4,0  | 5,0    | 3,6                     | 4,6    | 3,0              | 4,0    | 3,4                                 | 4,0    | 4,0                 | 5,0    | 4,2                | 4,7    |
| 5 | Семенова Дарья       | 4,0  | 5,0    | 3,7                     | 5,0    | 3,0              | 4,2    | 3,4                                 | 4,7    | 4,0                 | 5,0    | -                  | 3,9    |
| 6 | Серазетдинов Артем   | 4,7  | 5,0    | 4,3                     | 5,0    | 4,0              | 5,0    | 4,0                                 | 5,0    | 4,6                 | 5,0    | 4,2                | 4,8    |
| 7 | Скрябина Василиса    | -  | 4,7    | -                       | 4,2    | -                | 4,0    | -                                   | 4,1    | -                   | 3,8    | -                  | 4,9    |

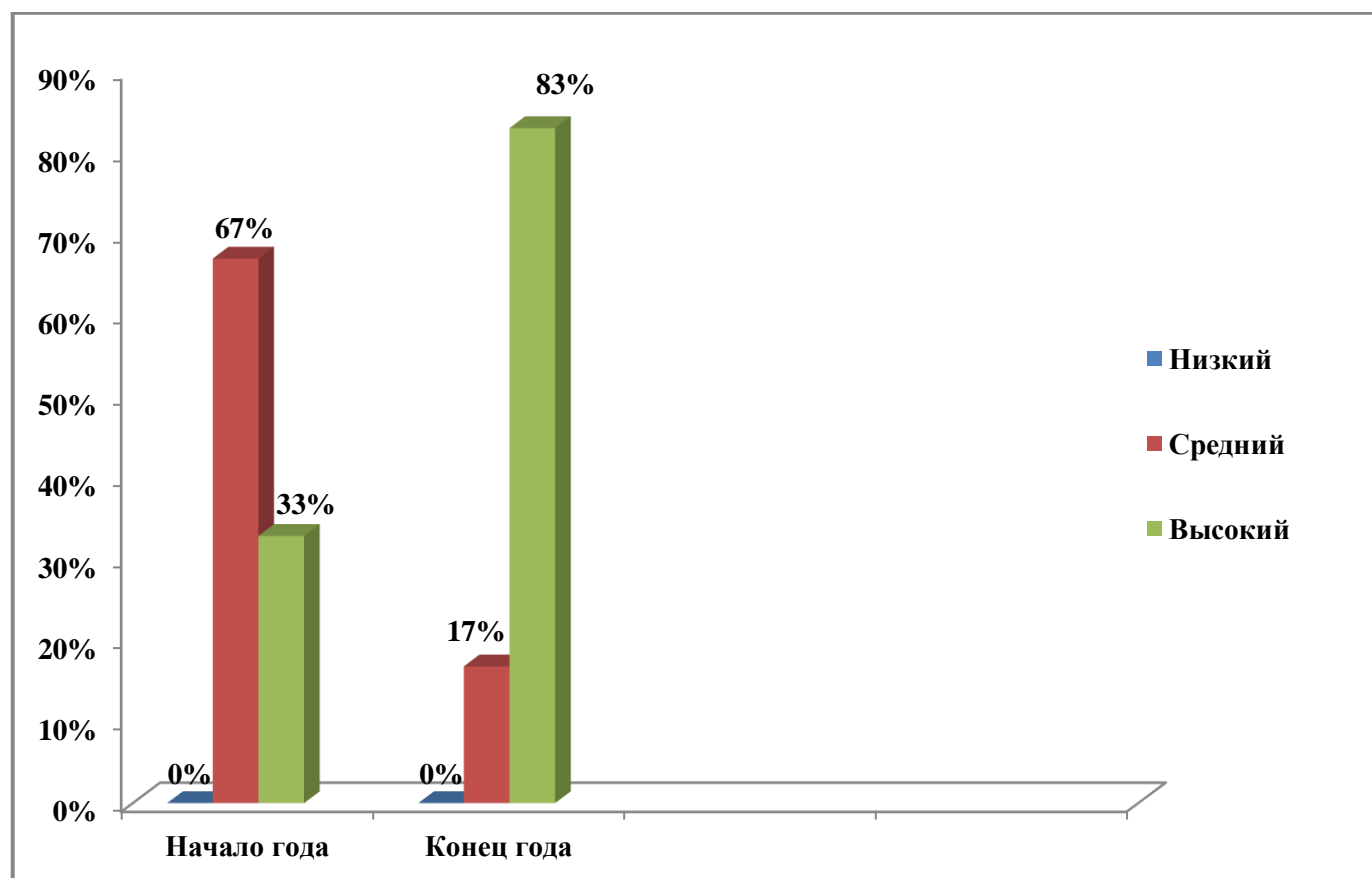
МБДОУ детский сад «Лесная сказка»  
Группа общеразвивающей направленности от 4 до 5 лет  
**Образовательная область «Социально - коммуникативное развитие»**  
Воспитатели: Докучаева Н.И, Аскарлова М.М.

**МОНИТОРИНГ ДОСТИЖЕНИЯ ДЕТЬМИ ПЛАНИРУЕМЫХ РЕЗУЛЬТАТОВ ОСВОЕНИЯ ПРОГРАММЫ**



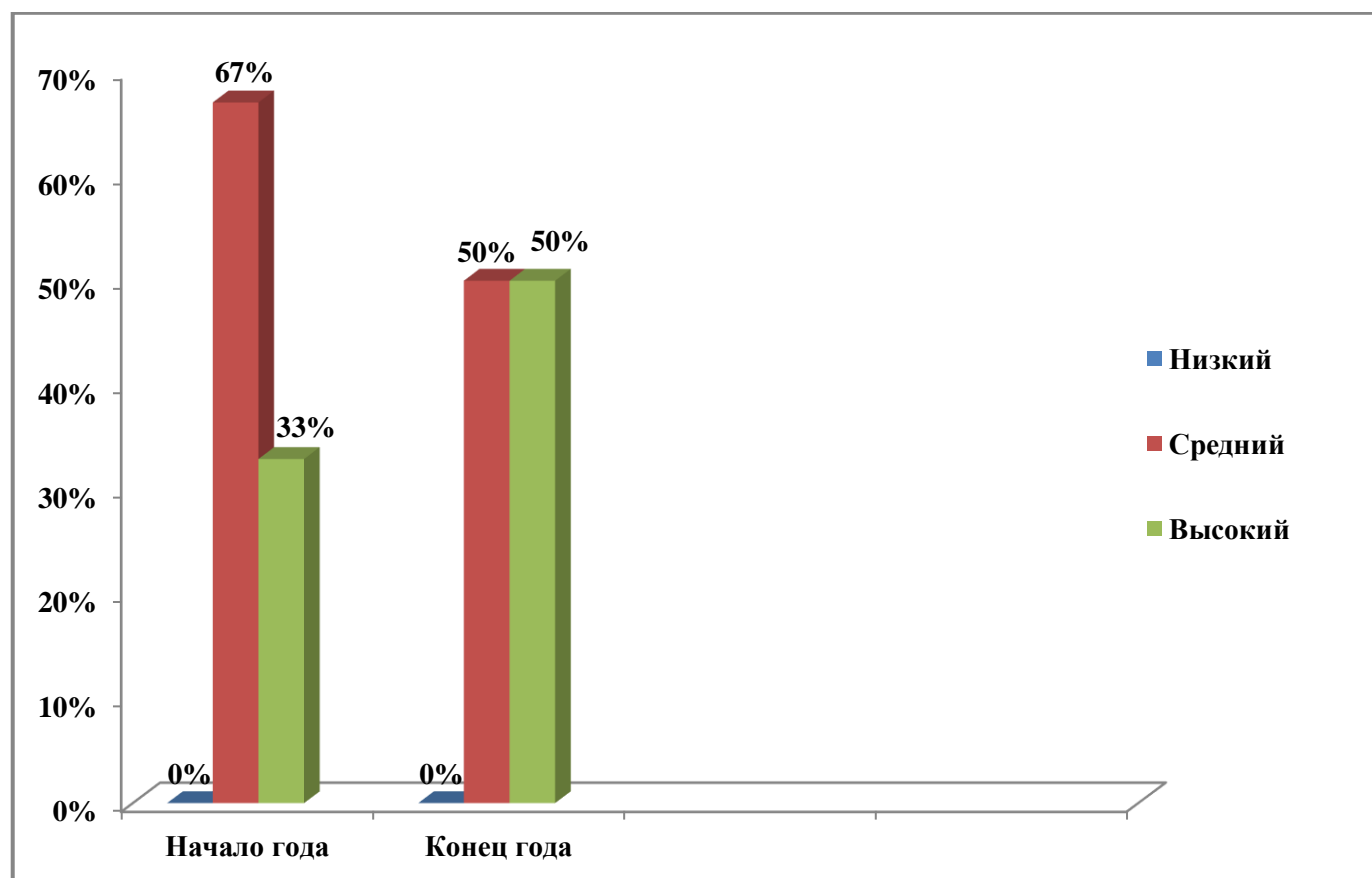
МБДОУ детский сад «Лесная сказка»  
Группа общеразвивающей направленности от 4 до 5 лет  
**Образовательная область «Познавательное развитие»**  
Воспитатели: Докучаева Н.И, Аскарова М.М.

**МОНИТОРИНГ ДОСТИЖЕНИЯ ДЕТЬМИ ПЛАНИРУЕМЫХ РЕЗУЛЬТАТОВ ОСВОЕНИЯ ПРОГРАММЫ**



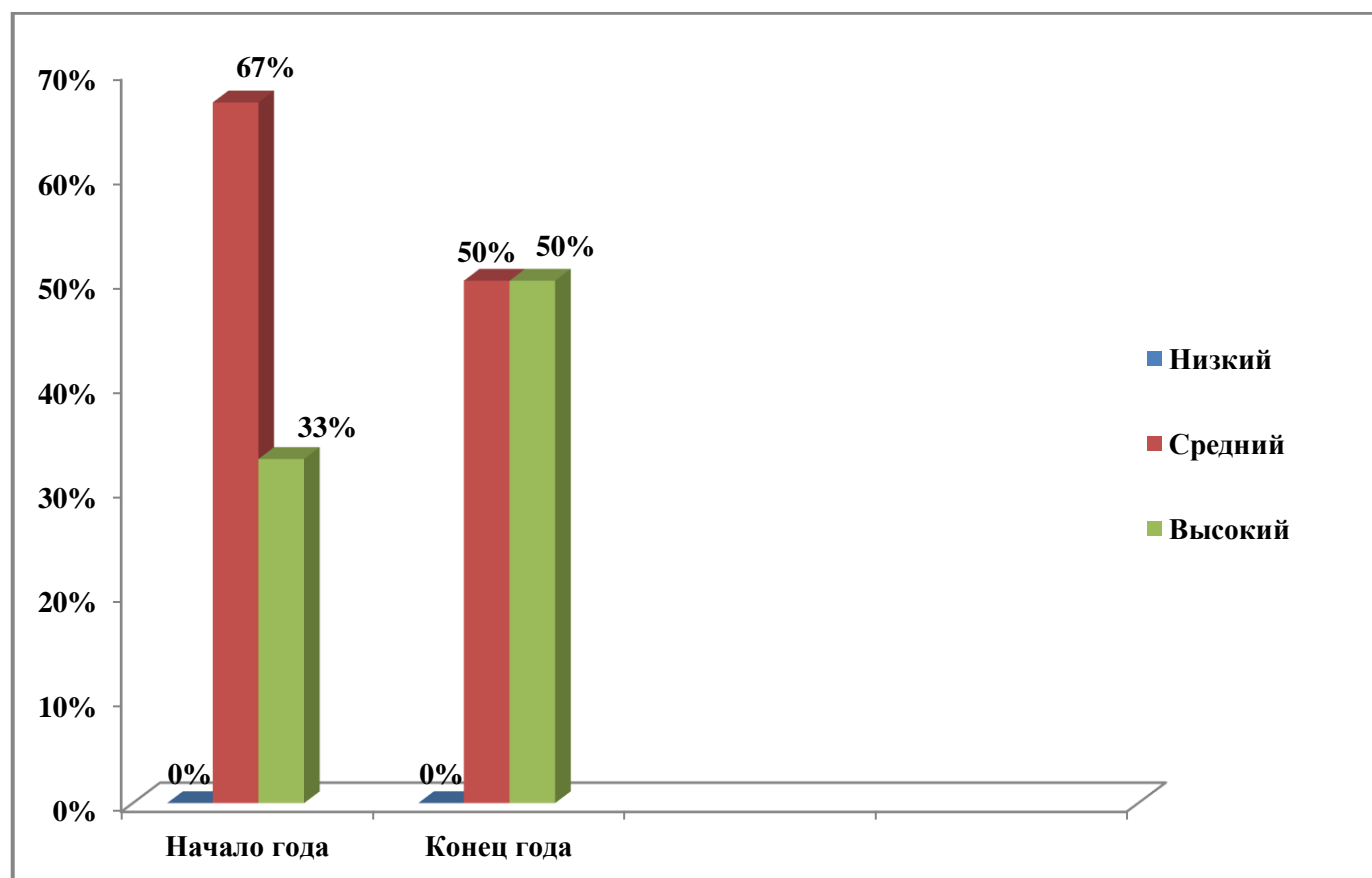
МБДОУ детский сад «Лесная сказка»  
Группа общеразвивающей направленности от 4 до 5 лет  
**Образовательная область «Речевое развитие»**  
Воспитатели: Докучаева Н.И, Аскарова М.М.

**МОНИТОРИНГ ДОСТИЖЕНИЯ ДЕТЬМИ ПЛАНИРУЕМЫХ РЕЗУЛЬТАТОВ ОСВОЕНИЯ ПРОГРАММЫ**



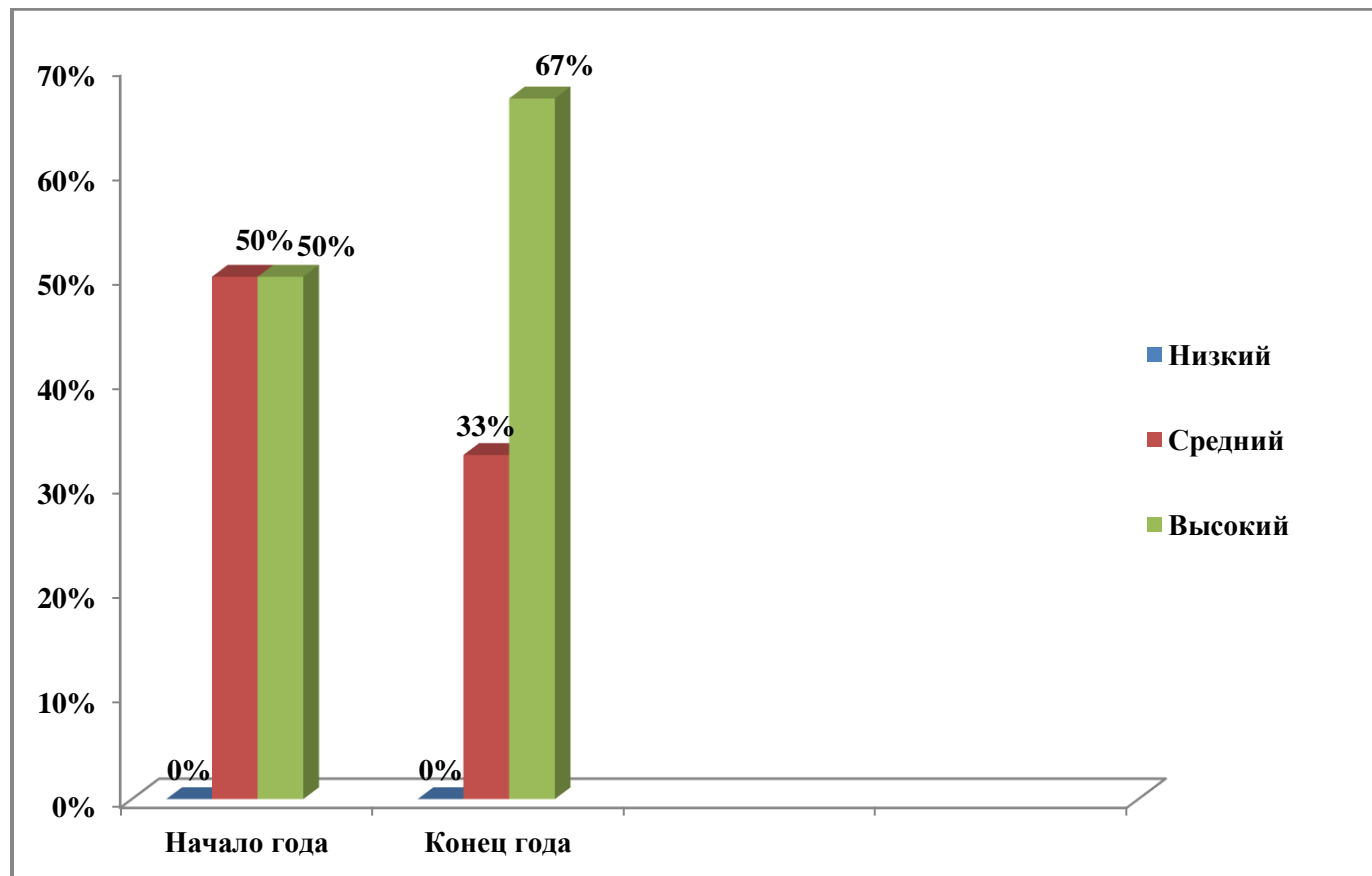
МБДОУ детский сад «Лесная сказка»  
Группа общеразвивающей направленности от 4 до 5 лет  
**Образовательная область «Художественно - эстетическое развитие»**  
Воспитатели: Докучаева Н.И, Аскарова М.М.

**МОНИТОРИНГ ДОСТИЖЕНИЯ ДЕТЬМИ ПЛАНИРУЕМЫХ РЕЗУЛЬТАТОВ ОСВОЕНИЯ ПРОГРАММЫ**



МБДОУ детский сад «Лесная сказка»  
Группа общеразвивающей направленности от 4 до 5 лет  
Образовательная область «Физическое развитие»  
Воспитатели: Докучаева Н.И, Аскарова М.М.

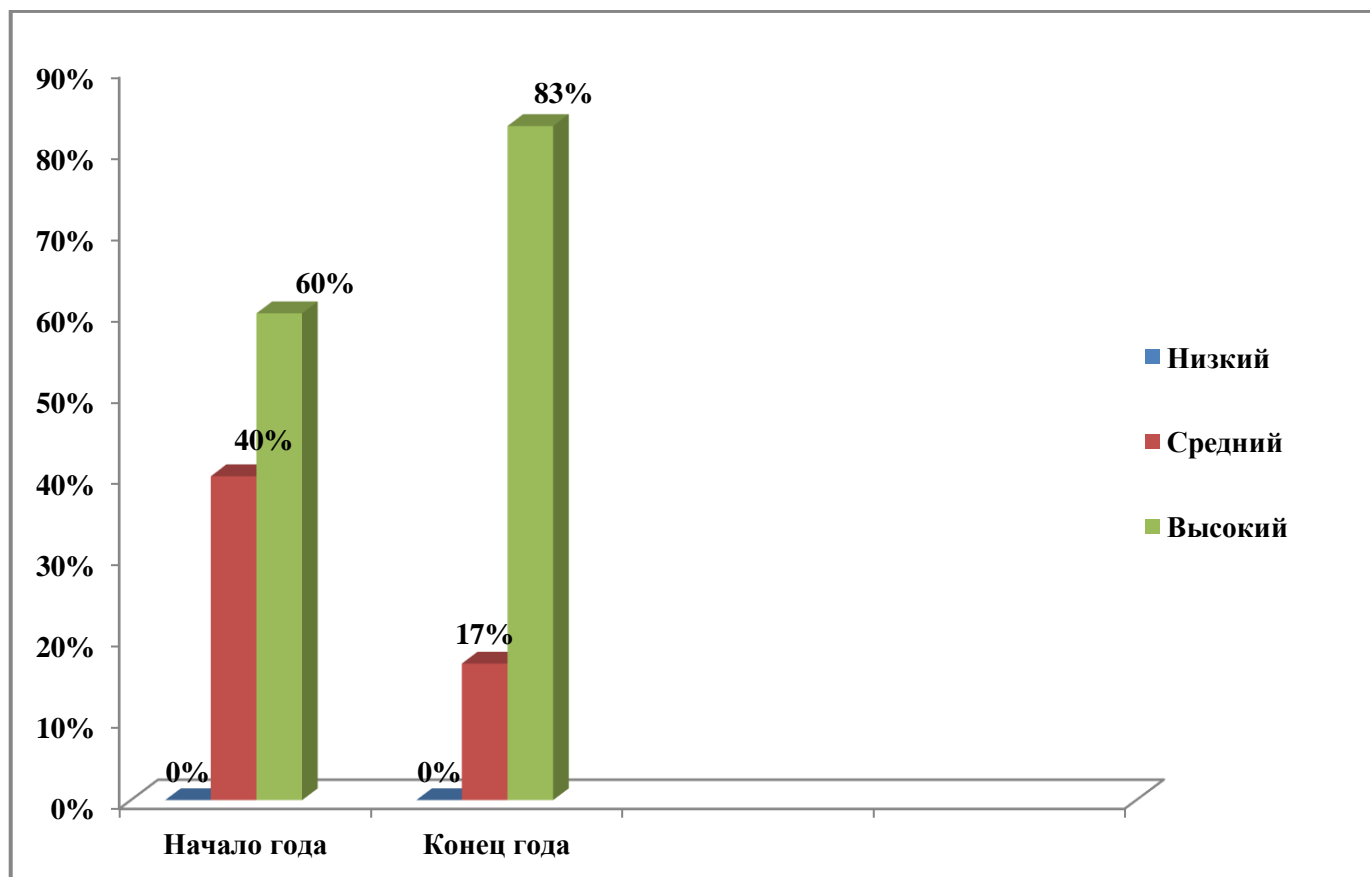
**МОНИТОРИНГ ДОСТИЖЕНИЯ ДЕТЬМИ ПЛАНИРУЕМЫХ РЕЗУЛЬТАТОВ ОСВОЕНИЯ ПРОГРАММЫ**





МБДОУ детский сад «Лесная сказка»  
Группа общеразвивающей направленности от 4 до 5 лет  
**Мониторинг освоения содержания образовательной программы**  
Воспитатели: Докучаева Н.И., Аскарова М.М.

**МОНИТОРИНГ ОСВОЕНИЯ СОДЕРЖАНИЯ ОБРАЗОВАТЕЛЬНОЙ ПРОГРАММЫ**



**Мониторинг образовательного процесса  
Группы общеразвивающей направленности детей от 5 до 6 лет**

**Социально-коммуникативное развитие**

| Оценка уровня развития | Начало года (5 детей) | Конец года (7 детей) |
|------------------------|-----------------------|----------------------|
| Высокий                | 60 % (3 человека)     | 71 % (5 человек)     |
| Средний                | 40 % (2 человек)      | 29 % (2 человек)     |
| Низкий                 | 0 % (0 человек)       | 0 % (0 человек)      |

**Познавательное развитие**

| Оценка уровня развития | Начало года (5 детей) | Конец года (7 детей) |
|------------------------|-----------------------|----------------------|
| Высокий                | 20 % (1 человек)      | 57 % (4 человек)     |
| Средний                | 80 % (4 человека)     | 43 % (3 человек)     |
| Низкий                 | 0 % (0 человек)       | 0 % (0 человек)      |

**Речевое развитие**

| Оценка уровня развития | Начало года (5 детей) | Конец года (7 детей) |
|------------------------|-----------------------|----------------------|
| Высокий                | 0 % (0 человек)       | 71 % (5 человек)     |
| Средний                | 60 % (3 человек)      | 29 % (2 человек)     |
| Низкий                 | 40 % (2 человек)      | 0 % (0 человек)      |

**Художественно - эстетическое развитие**

| Оценка уровня развития | Начало года (5 детей) | Конец года (7 детей) |
|------------------------|-----------------------|----------------------|
| Высокий                | 40 % (2 человек)      | 71 % (5 человек)     |
| Средний                | 60 % (3 человек)      | 29 % (2 человек)     |
| Низкий                 | 0 % (0 человек)       | 0 % (0 человек)      |

**Физическое развитие**

| Оценка уровня развития | Начало года (5 детей) | Конец года (7 детей) |
|------------------------|-----------------------|----------------------|
| Высокий                | 40 % (2 человек)      | 71 % (5 человек)     |
| Средний                | 60 % (3 человек)      | 29 % (2 человек)     |
| Низкий                 | 0 % (0 человек)       | 0 % (0 человек)      |

**Оценка уровня развития:**

**1 балл** – ребенок не может выполнить все параметры оценки, помощь взрослого не принимает;

**2 балла** – ребенок с помощью взрослого выполняет некоторые параметры оценки;

**3 балла** – ребенок выполняет все параметры оценки с частичной помощью взрослого;

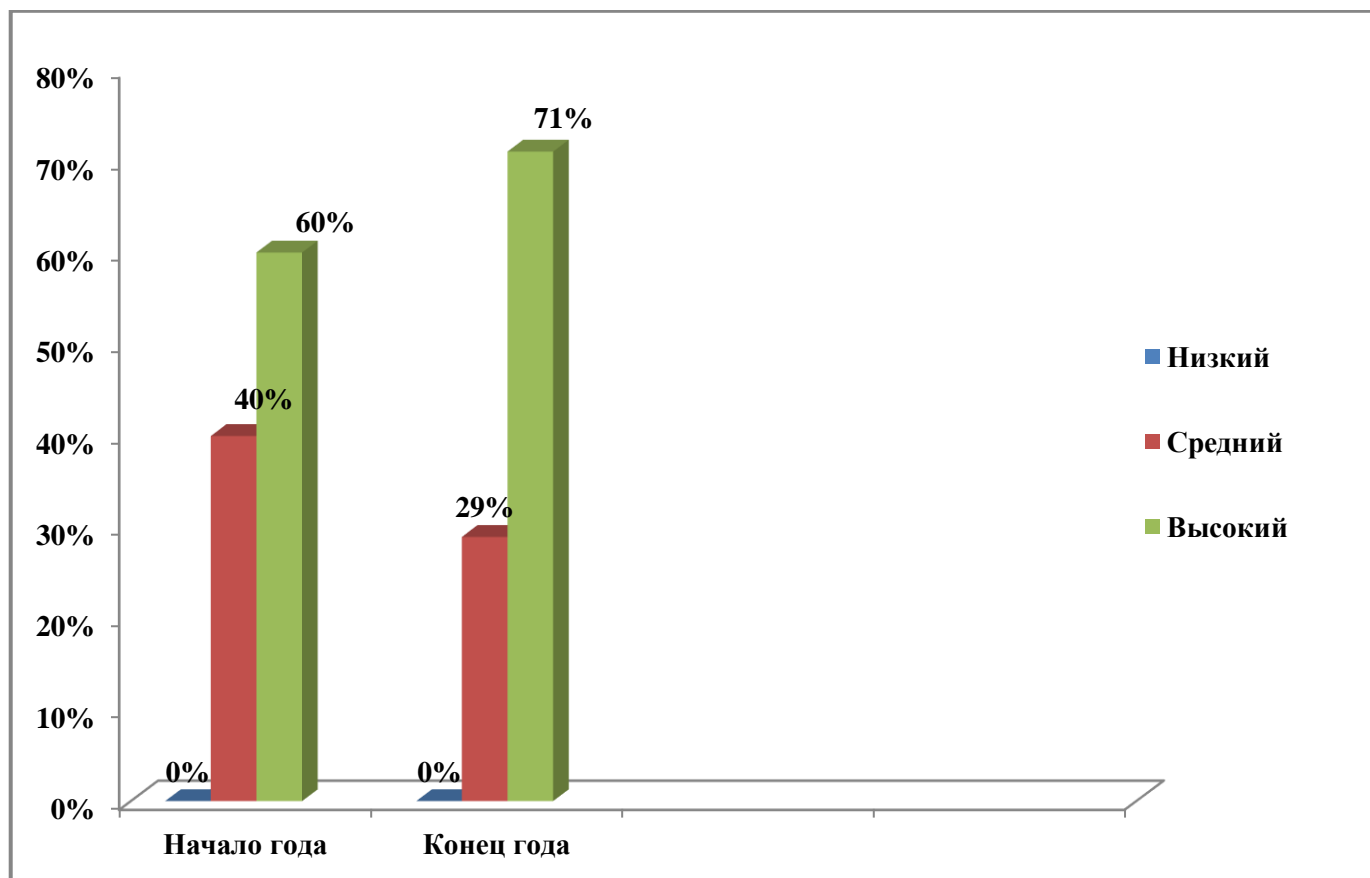
**4 балла** – ребенок выполняет самостоятельно и с частичной помощью взрослого все параметры оценки;

**5 баллов** – ребенок выполняет все параметры оценки самостоятельно.



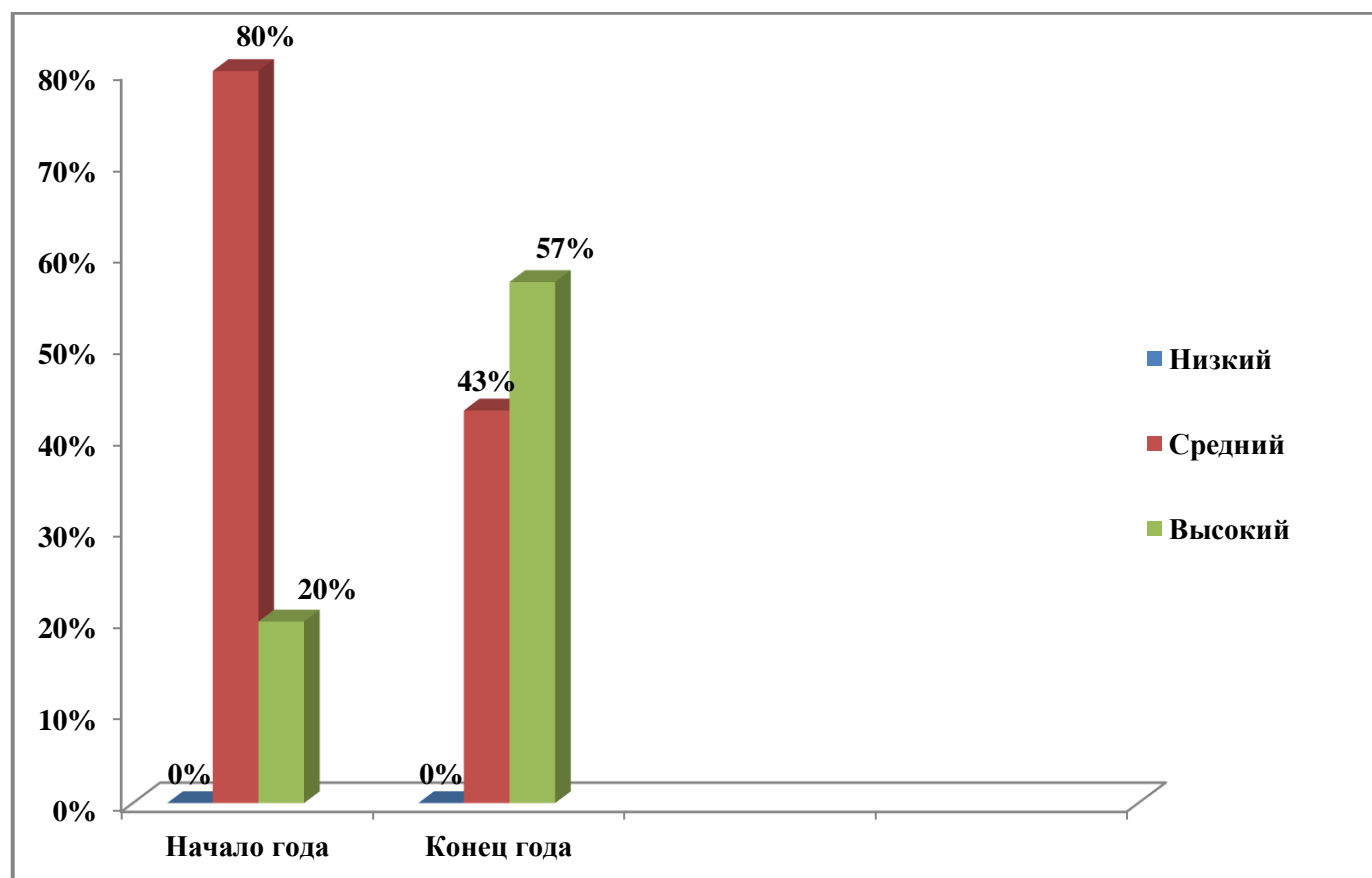
МБДОУ детский сад «Лесная сказка»  
Группа общеразвивающей направленности от 5 до 6 лет  
Образовательная область «Социально - коммуникативное развитие»  
Воспитатели: Докучаева Н.И, Аскарлова М.М.

**МОНИТОРИНГ ДОСТИЖЕНИЯ ДЕТЬМИ ПЛАНИРУЕМЫХ РЕЗУЛЬТАТОВ ОСВОЕНИЯ ПРОГРАММЫ**



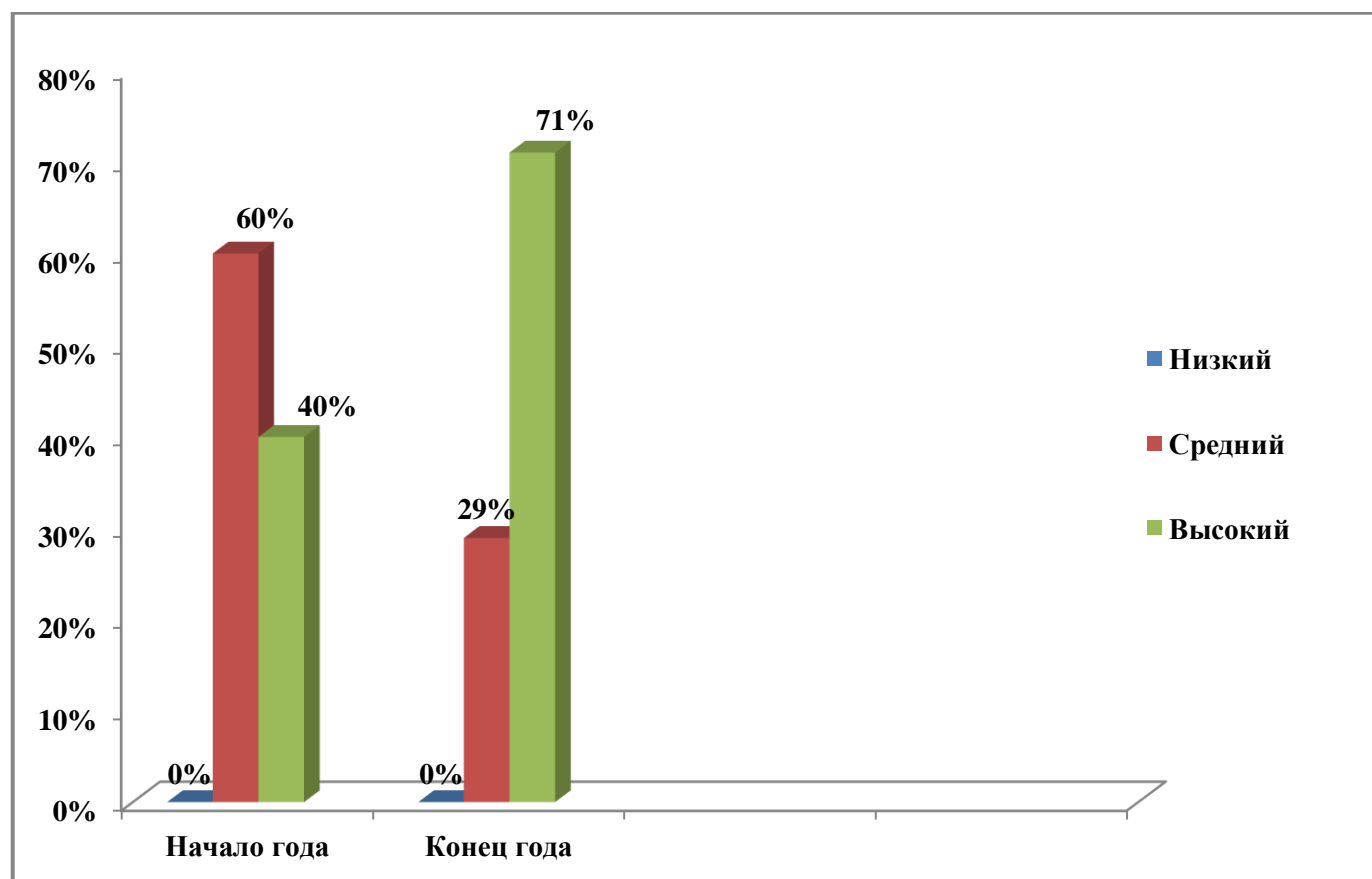
МБДОУ детский сад «Лесная сказка»  
Группа общеразвивающей направленности от 5 до 6 лет  
**Образовательная область «Познавательное развитие»**  
Воспитатели: Докучаева Н.И, Аскарова М.М.

**МОНИТОРИНГ ДОСТИЖЕНИЯ ДЕТЬМИ ПЛАНИРУЕМЫХ РЕЗУЛЬТАТОВ ОСВОЕНИЯ ПРОГРАММЫ**



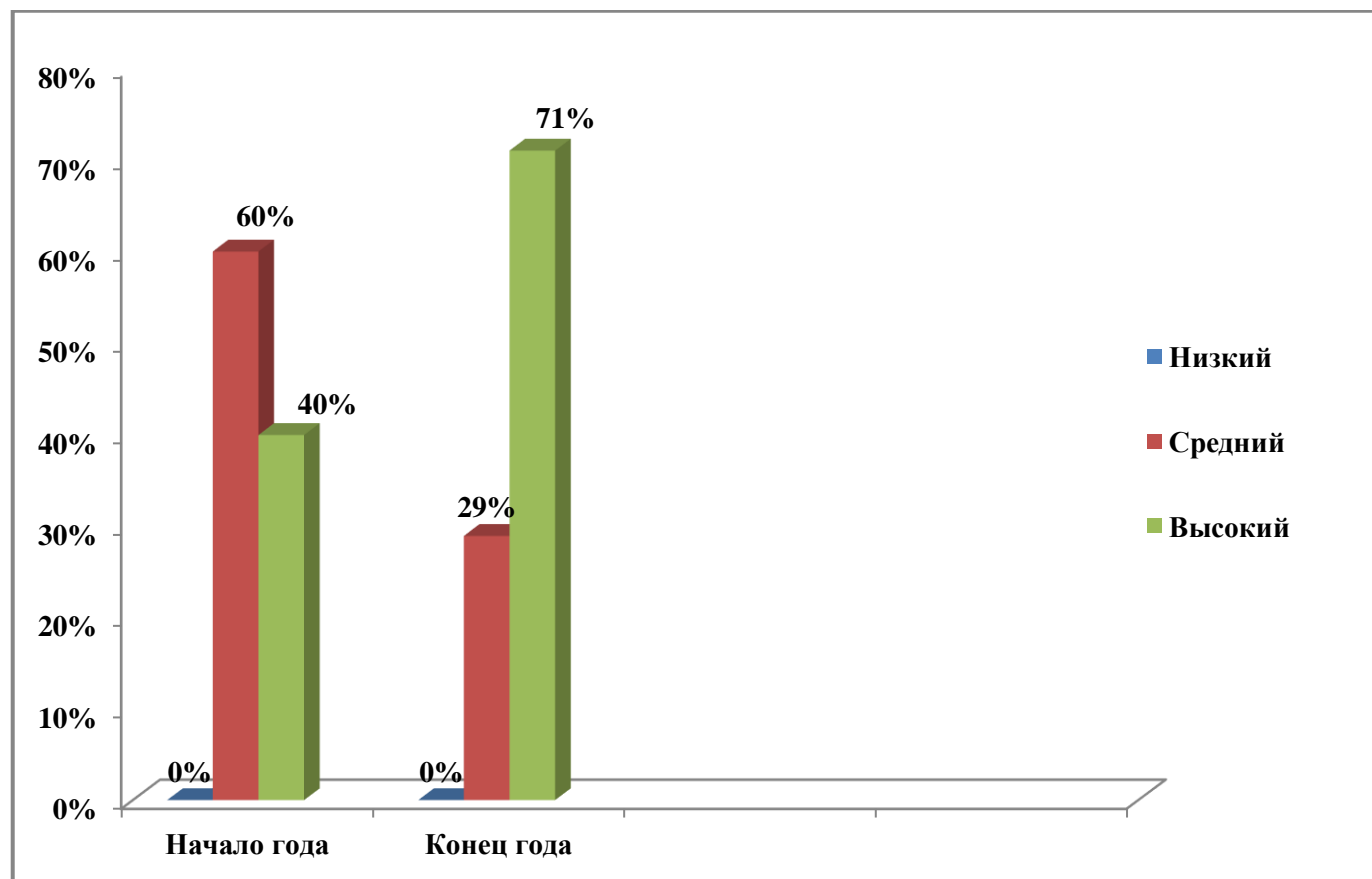
МБДОУ детский сад «Лесная сказка»  
Группа общеразвивающей направленности от 5 до 6 лет  
**Образовательная область «Речевое развитие»**  
Воспитатели: Докучаева Н.И, Аскарова М.М.

**МОНИТОРИНГ ДОСТИЖЕНИЯ ДЕТЬМИ ПЛАНИРУЕМЫХ РЕЗУЛЬТАТОВ ОСВОЕНИЯ ПРОГРАММЫ**



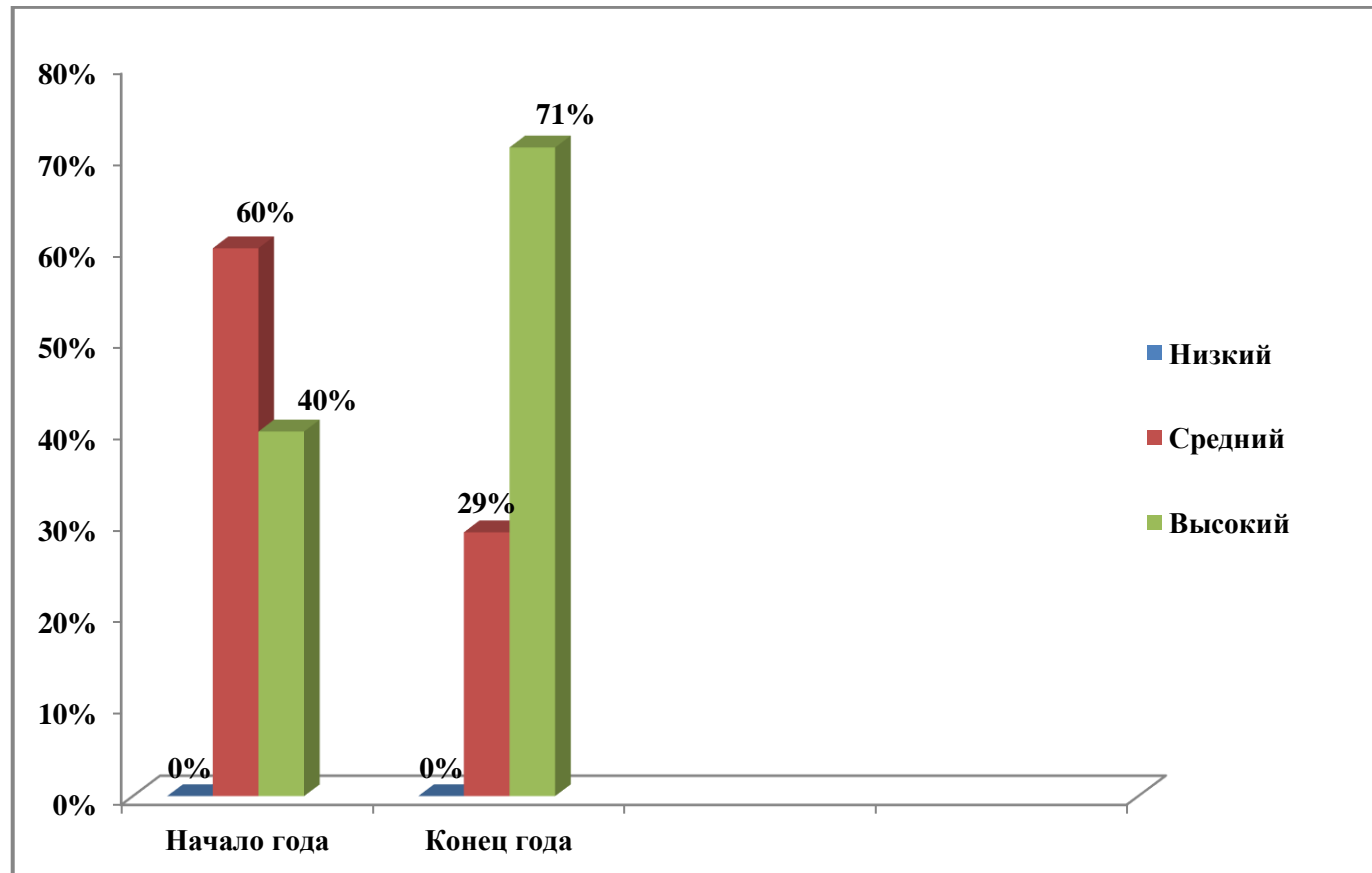
МБДОУ детский сад «Лесная сказка»  
Группа общеразвивающей направленности от 5 до 6 лет  
Образовательная область «Художественно - эстетическое развитие»  
Воспитатели: Докучаева Н.И, Аскарова М.М.

**МОНИТОРИНГ ДОСТИЖЕНИЯ ДЕТЬМИ ПЛАНИРУЕМЫХ РЕЗУЛЬТАТОВ ОСВОЕНИЯ ПРОГРАММЫ**



МБДОУ детский сад «Лесная сказка»  
Группа общеразвивающей направленности от 5 до 6 лет  
Образовательная область «Физическое развитие»  
Воспитатели: Докучаева Н.И, Аскарова М.М.

**МОНИТОРИНГ ДОСТИЖЕНИЯ ДЕТЬМИ ПЛАНИРУЕМЫХ РЕЗУЛЬТАТОВ ОСВОЕНИЯ ПРОГРАММЫ**





МБДОУ детский сад «Лесная сказка»  
Группа общеразвивающей направленности от 5 до 6 лет  
**Мониторинг освоения содержания образовательной программы**  
Воспитатели: Докучаева Н.И., Аскарова М.М.

**МОНИТОРИНГ ОСВОЕНИЯ СОДЕРЖАНИЯ ОБРАЗОВАТЕЛЬНОЙ ПРОГРАММЫ**

