

Муниципальное бюджетное дошкольное образовательное учреждение  
«Ваховский детский сад «Лесная сказка»

**Мониторинг**  
**образовательного процесса группы**  
**общеразвивающей направленности детей от 5 до 6 лет**

Воспитатели: Аскарлова М.М.  
Докучаева Н.И.

2021-2022 уч. год.

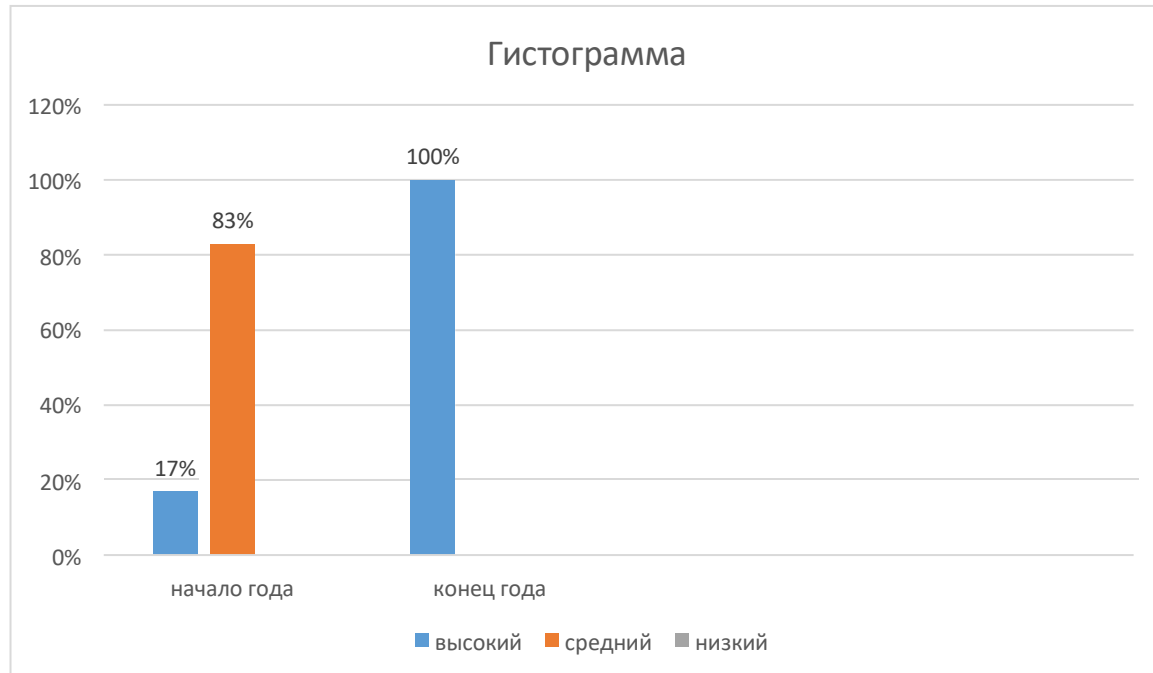
## Мониторинг общеобразовательного процесса группы общеразвивающей направленности детей от 5 до 6 лет

Дата проведения мониторинга: октябрь 2021 г., апрель 2022 г.

№ п/п	Фамилия, имя ребенка	Уровень овладения необходимыми навыками и умениями по образовательным областям										Итоговый результат	
		Социально-коммуникативное развитие		Познавательное развитие		Речевое развитие		Художественно-эстетическое развитие		Физическое развитие			
		нач.года	кон. года	нач.года	кон.года	нач.года	кон.года	нач.год а	кон.г ода	нач.года	кон.года	нач.г ода	кон.г ода
1	Лаптева Юлия	4.0	4.4	3.8	4.7	3.2	3.5	3.9	4.6	4.0	4.5	3.7	4.4
2	Постнова Василиса	3.6	4.2	3.6	4.7	3.2	4.0	3.6	4.4	3.7	4.5	3.6	4.4
3	Профир Максим	4.0	4.7	3.9	4.8	3.2	3.5	3.7	4.7	3.8	4.7	3.9	4.8
4	Семенова Дарья	4.3	4.6	3.9	4.7	3.2	3.5	4.0	4.4	4.2	4.7	4.0	4.8
5	Серазетдинов Артем	4.3	4.9	3.9	4.8	3.2	4.0	4.4	4.7	4.3	5.0	3.5	3.9
6	Скрябина Василиса	4.0	4.4	3.7	4.0	3.2	3.3	3.9	4.6	4.0	4.2	3.4	4.1
7	Вовченко Арина	-	4.4	-	3.7	-	3.5	-	4.1	-	4.2	-	4.8
	Итоговый результат по группе	4.3	4.4	3.8	4.5	3.2	3.6	3.9	4.5	4.0	4.5	3.7	4.2

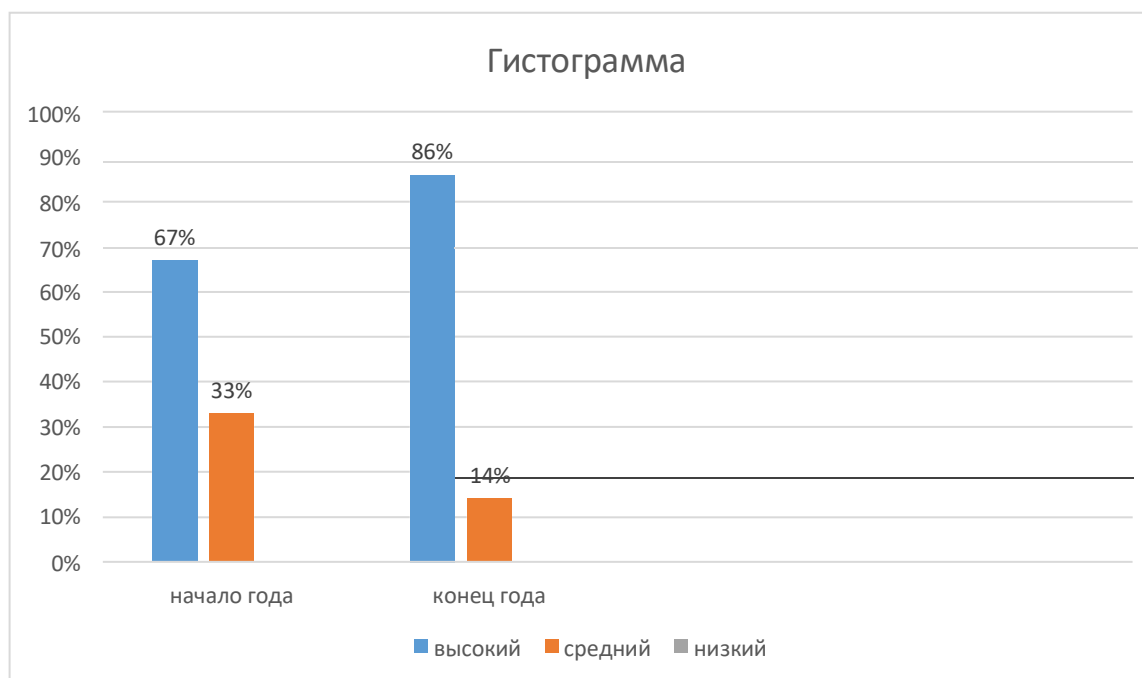
### Социально-коммуникативное развитие

Уровни освоения программы	количество человек		% соотношение	
	начало года 6 чел.	конец года 7 чел.	начало года 6 чел.	конец года 7 чел.
Высокий уровень	1	7	17%	100%
Средний уровень	5	0	83%	0%
Низкий уровень	0	0	0%	0%



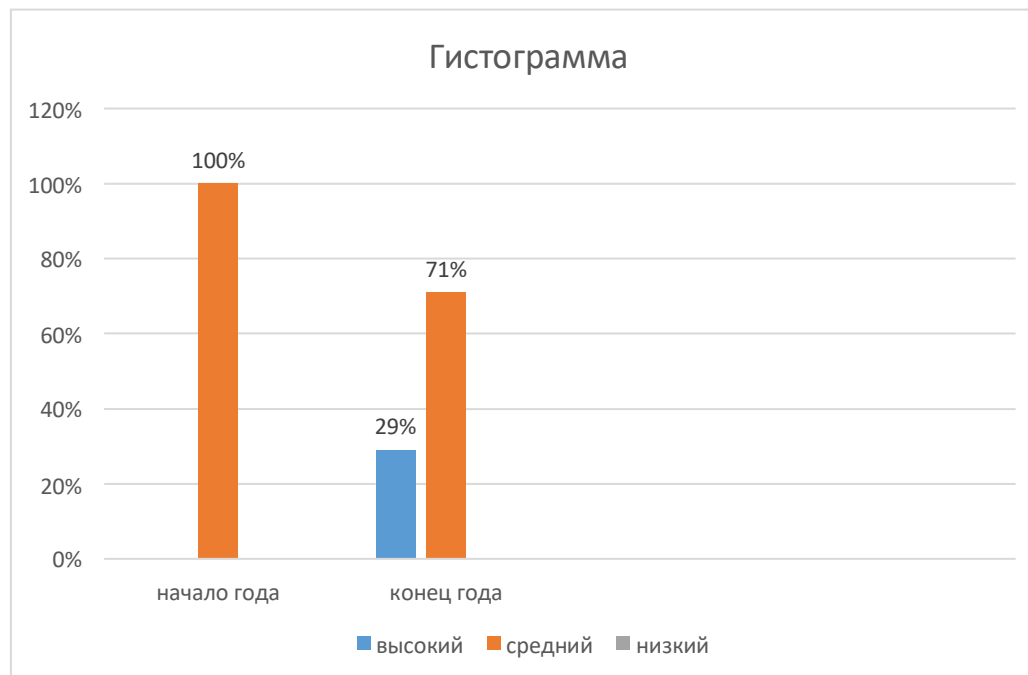
### Познавательное развитие

Уровни освоения программы	количество человек		% соотношение	
	начало года 6 чел.	конец года 7 чел.	начало года 6 чел.	конец года 7 чел.
Высокий уровень	4	6	67%	86%
Средний уровень	2	1	33%	14%
Низкий уровень	0	0	0%	0%



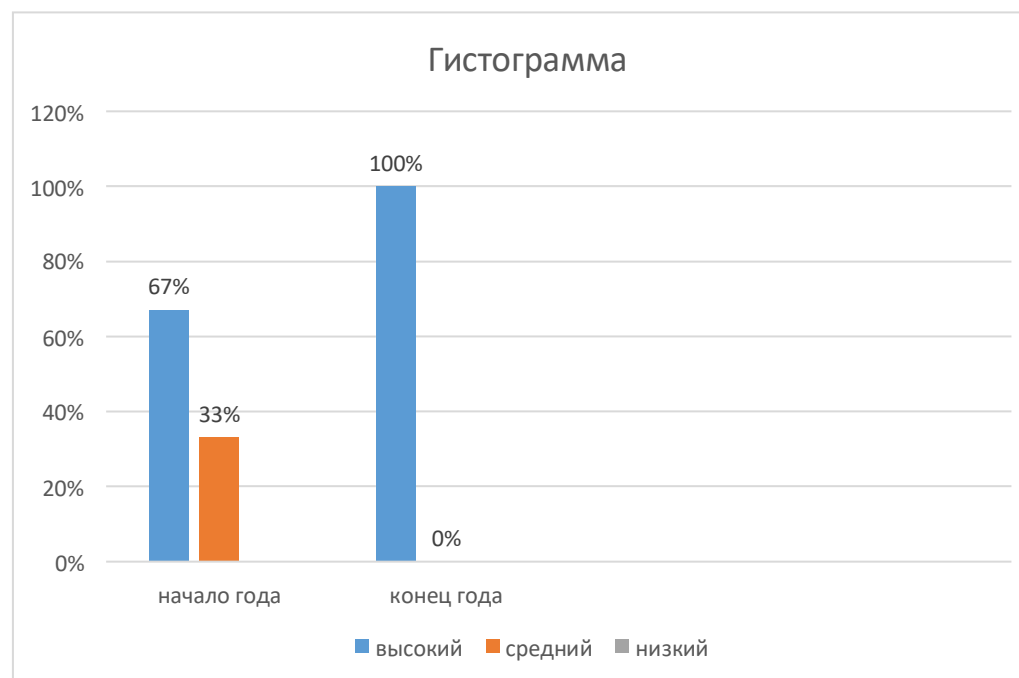
### Речевое развитие

Уровни освоения программы	количество человек		% соотношение	
	начало года 6 чел.	конец года 7 чел.	начало года 6 чел.	конец года 7 чел.
Высокий уровень	0	2	0%	29%
Средний уровень	6	5	100%	71%
Низкий уровень	0	0	0%	0%



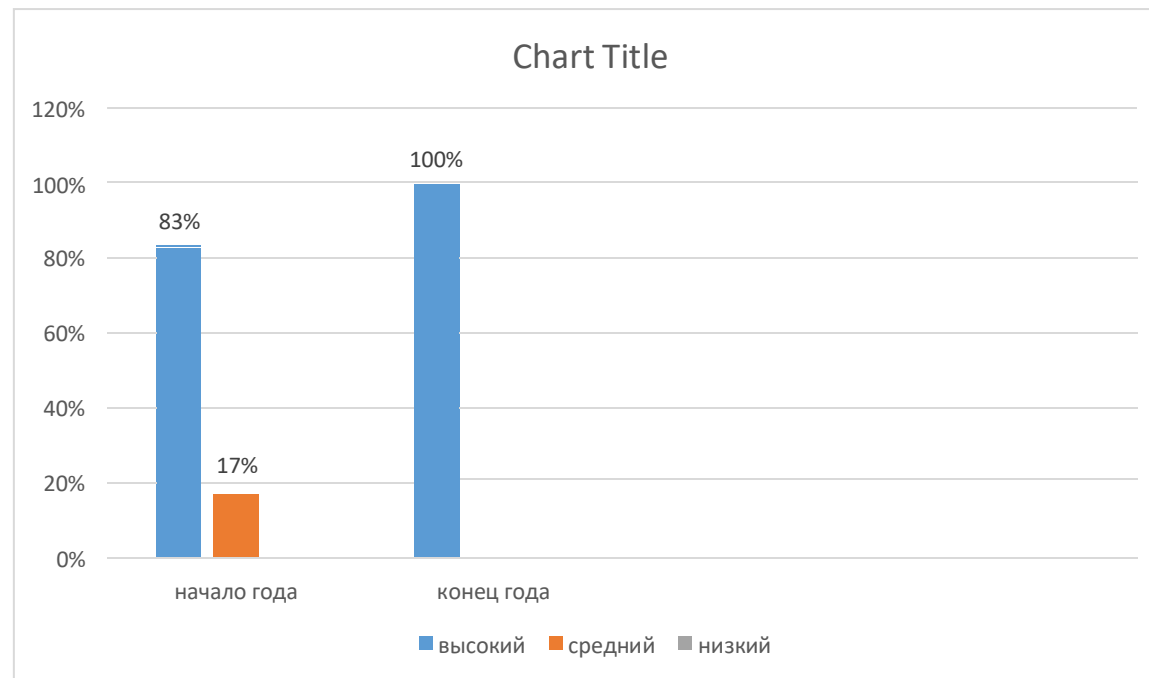
### Художественно-эстетическое развитие

Уровни освоения программы	количество человек		% соотношение	
	начало года 6 чел.	конец года 7 чел.	начало года 6 чел.	конец года 7 чел.
Высокий уровень	4	7	67%	100%
Средний уровень	2	0	33%	0%
Низкий уровень	0	0	0%	0%



### Физическое развитие

Уровни освоения программы	количество человек		% соотношение	
	начало года 6 чел	конец года 7 чел.	начало года 6 чел.	конец года 7 чел.
Высокий уровень	5	7	83%	100%
Средний уровень	1	0	17%	0%
Низкий уровень	0	0	0%	0%







Муниципальное бюджетное дошкольное образовательное учреждение  
«Ваховский детский сад «Лесная сказка»

**Мониторинг**  
**образовательного процесса группы**  
**общеразвивающей направленности детей от 6 до 7 лет**

Воспитатели: Аскарлова М.М.  
Докучаева Н.И.

2021-2022 уч. год.

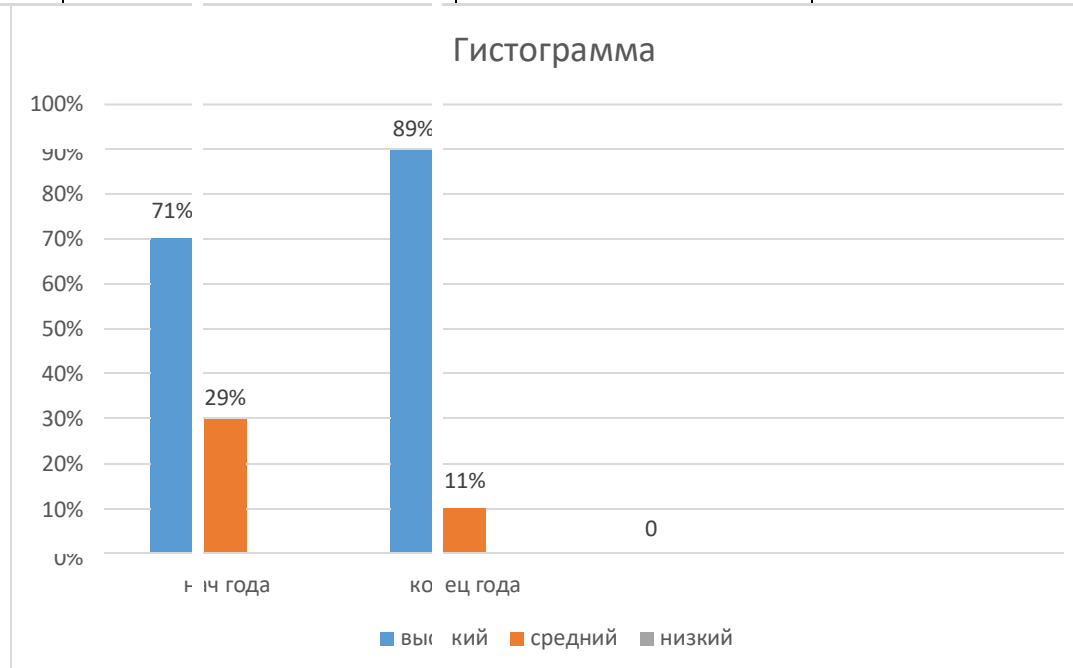
## Мониторинг общеобразовательного процесса группы общеразвивающей направленности детей от 6 до 7 лет

Дата проведения мониторинга: октябрь 2021 г., апрель 2022 г.

№ п/п	Фамилия, имя ребенка	Уровень овладения необходимыми навыками и умениями по образовательным областям										Итоговый результат	
		Социально-коммуникативное развитие		Познавательное развитие		Речевое развитие		Художественно-эстетическое развитие		Физическое развитие			
		нач.года	кон.года	нач.года	кон.года	нач.года	кон.года	нач.года	кон.года	нач.года	кон.года	нач.года	кон.года
1	Бушдиева Амира	3.8	4.6	3.6	4.5	3.8	4.8	3.1	4.0	4.0	4.2	3.7	4.4
2	Васильева Маргарита	3.8	4.5	3.4	4.3	3.5	4.5	3.1	4.1	4.2	4.5	3.6	4.4
3	Галкина Алиса	4.0	4.9	3.7	4.6	4.0	5.0	3.3	4.4	4.7	5.0	3.9	4.8
4	Грбовая Кира	4.3	4.9	3.5	4.5	4.0	5.0	3.6	4.6	4.8	5.0	4.0	4.8
5	Зиганшин Александр	2.9	3.9	3.4	3.5	3.0	4.0	3.1	4.0	4.0	4.2	3.5	3.9
6	Зиятдинова Каролина	3.5	4.4	3.4	3.6	3.0	4.0	3.3	4.0	4.0	4.5	3.4	4.1
7	Каменских Дмитрий	3.8	4.9	3.7	4.8	3.8	5.0	3.3	4.1	4.8	5.0	3.9	4.8
8	Малджанова Хаджай	-	3.9	-	2.4	-	2.3	-	2.7	-	4.0	-	3.0
9	Валеев Богдан	-	3.0	-	3.7	-	3.0	-	3.0	-	4.0	-	3.3
	Итоговый результат по группе	3.4	4.3	3.5	4.0	3.6	4.2	3.3	3.9	4.4	4.5	3.7	4.2

### Социально-коммуникативное развитие

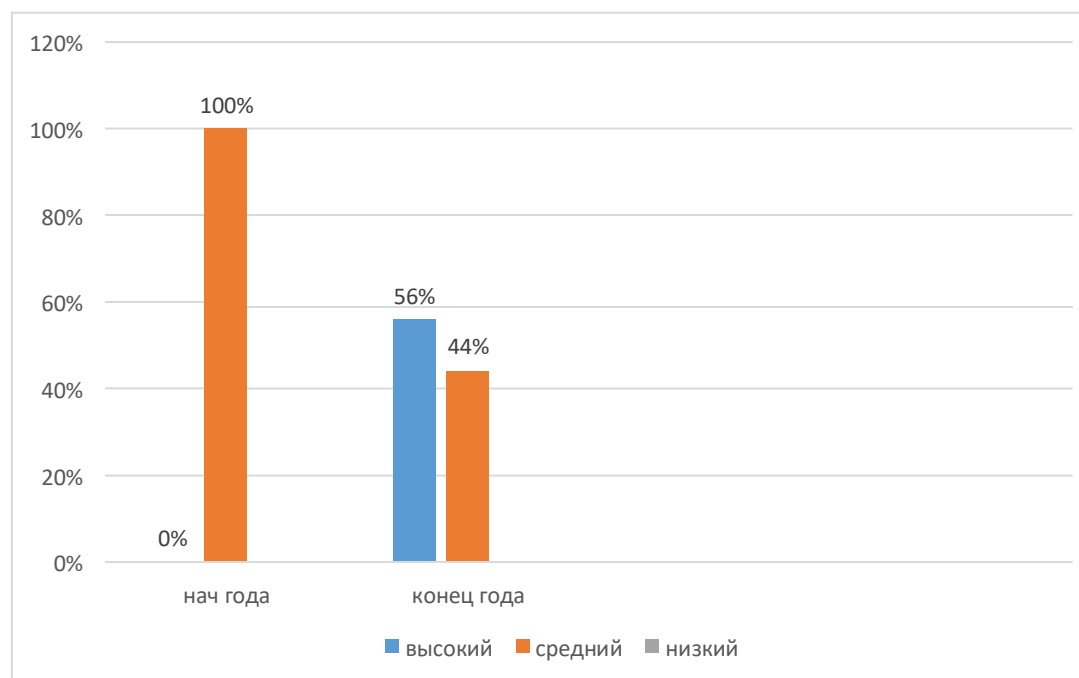
Уровни освоения программы	количество человек		% соотношение	
	начало года 7 чел.	конец года 9 чел.	начало года 7 чел.	конец года 9 чел.
Высокий уровень	5	8	71%	89%
Средний уровень	2	1	29%	11%
Низкий уровень	0	0	0%	0%



### Познавательное развитие

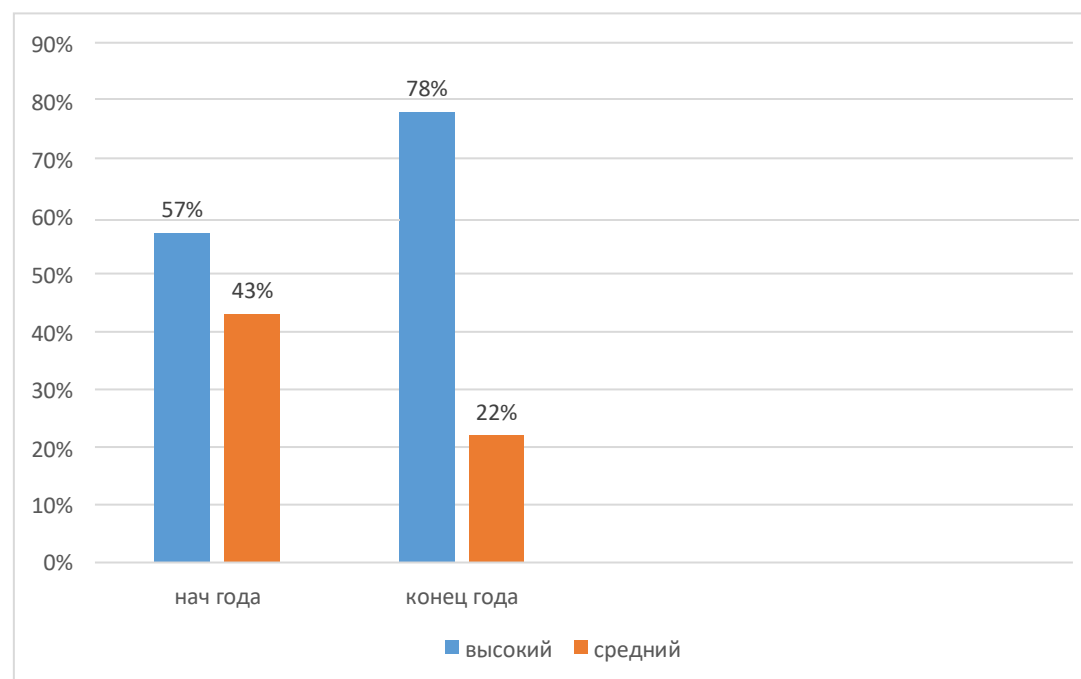
Уровни освоения программы	количество человек		% соотношение	
	начало года 7 чел.	конец года 9 чел.	начало года 7 чел.	конец года 9 чел.
Высокий уровень	0	5	0%	56%
Средний уровень	7	4	100%	44%
Низкий уровень	0	0	0%	0%

Гистограмма



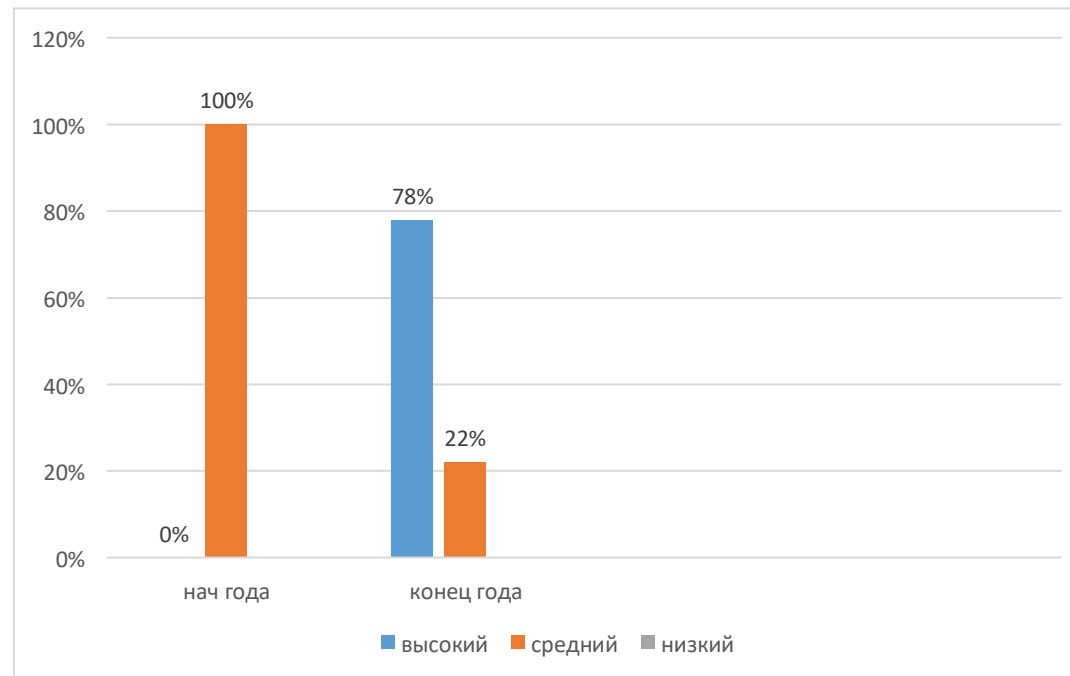
### Речевое развитие

Уровни освоения программы	количество человек		% соотношение	
	начало года 7 чел.	конец года 9 чел.	начало года 7 чел.	конец года 9 чел.
Высокий уровень	4	7	57%	78%
Средний уровень	3	2	43%	22%
Низкий уровень	0	0	0%	0%



### Художественно-эстетическое развитие

Уровни освоения программы	количество человек		% соотношение	
	начало года 7 чел.	конец года 9 чел.	начало года 7 чел.	конец года 9 чел.
Высокий уровень	0	7	%	78%
Средний уровень	7	2	100%	22%
Низкий уровень	0	0	0%	0%



### Физическое развитие

Уровни освоения программы	количество человек		% соотношение	
	начало года 7 чел	конец года 9 чел.	начало года 7 чел.	конец года 9чел.
Высокий уровень	7	9	100%	100%
Средний уровень	0	0	0%	0%
Низкий уровень	0	0	0%	0%

