

Муниципальное бюджетное дошкольное образовательное учреждение
«Ваховский детский сад «Лесная сказка»

**Мониторинг достижения детьми планируемых
результатов освоения программы**

«От рождения до школы» под редакцией

Н.Е.Вераксы, Т.С.Комаровой, М.А.Васильевой

2022 – 2023 учебный год

**Разновозрастная группа общеразвивающей
направленности от 5 до 7 лет**

Воспитатели: Докучаева Н.И., Рагулько Н.С.

**Мониторинг образовательного процесса
Группы общеразвивающей направленности детей от 6 до 7 лет**

Социально-коммуникативное развитие

Оценка уровня развития	Начало года (7 детей)	Конец года (7 детей)
Высокий	0 % (0 человек)	100 % (7 человек)
Средний	100 % (7 человек)	0 % (0 человек)
Низкий	0 % (0 человек)	0 % (0 человек)

Познавательное развитие

Оценка уровня развития	Начало года (7 детей)	Конец года (7 детей)
Высокий	0 % (0 человек)	100 % (7 человек)
Средний	100 % (7 человек)	0 % (0 человек)
Низкий	0 % (0 человек)	0 % (0 человек)

Речевое развитие

Оценка уровня развития	Начало года (7 детей)	Конец года (7 детей)
Высокий	0 % (0 человек)	29 % (2 человек)
Средний	100 % (7 человек)	71 % (5 человек)
Низкий	0 % (0 человек)	0 % (0 человек)

Художественно - эстетическое развитие

Оценка уровня развития	Начало года (7 детей)	Конец года (7 детей)
Высокий	0 % (0 человек)	71 % (5 человек)
Средний	71 % (5 человек)	29 % (2 человек)
Низкий	29 % (2 человек)	0 % (0 человек)

Физическое развитие

Оценка уровня развития	Начало года (7 детей)	Конец года (7 детей)
Высокий	0 % (0 человек)	100 % (7 человек)
Средний	100 % (7 человек)	0 % (0 человек)
Низкий	0 % (0 человек)	0 % (0 человек)

Оценка уровня развития:

1 балл – ребенок не может выполнить все параметры оценки, помощь взрослого не принимает;

2 балла – ребенок с помощью взрослого выполняет некоторые параметры оценки;

3 балла – ребенок выполняет все параметры оценки с частичной помощью взрослого;

4 балла – ребенок выполняет самостоятельно и с частичной помощью взрослого все параметры оценки;

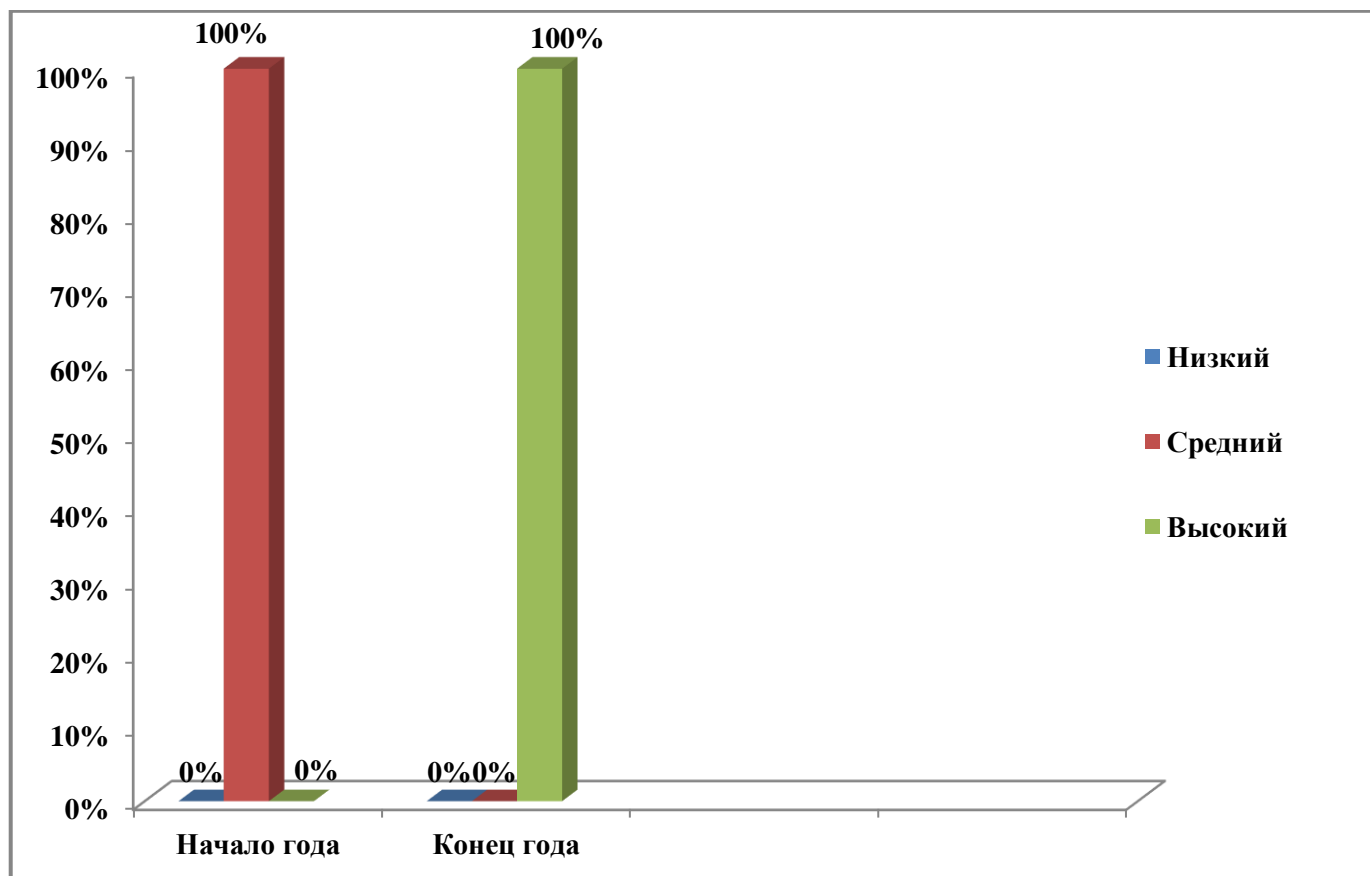
5 баллов – ребенок выполняет все параметры оценки самостоятельно.

**Мониторинг общеобразовательного процесса группы общеразвивающей направленности детей от 4 до 5 лет.
Дата проведения мониторинга: Сентябрь 2022 год, Май 2023 год.**

№	Фамилия, имя ребенка	Уровень овладения необходимыми навыками и умениями по образовательным областям											
		Социально-коммуникативное развитие		Познавательное развитие		Речевое развитие		Художественно-эстетическое развитие		Физическое развитие		Итоговый результат	
		Нач.г.	Кон.г.	Нач.г.	Кон.г.	Нач.г.	Кон.г.	Нач.г.	Кон.г.	Нач.г.	Кон.г.	Нач.г.	Кон.г.
1	Вовченко Арина	4,3	5,0	4,0	5,0	3,5	4,5	3,9	4,9	4,0	5,0	3,9	4,9
2	Лаптева Юлия	4,4	5,0	3,9	4,9	3,5	4,8	3,9	4,9	3,7	4,8	3,9	4,9
3	Мастяев Матвей	4,0	5,0	3,7	4,8	3,5	4,5	3,4	4,4	3,7	4,8	3,7	4,7
4	Постнова Василиса	4,3	5,0	3,9	5,0	3,5	4,8	3,9	4,9	4,0	5,0	3,9	4,9
5	Профир Максим	4,4	5,0	4,1	5,0	3,5	4,5	3,4	4,4	4,0	5,0	3,9	4,8
6	Семенова Дарья	4,4	5,0	4,0	5,0	3,5	4,5	3,9	4,9	4,0	5,0	4,0	4,9
7	Серазетдинов Артем	4,3	5,0	4,0	5,0	3,5	4,5	3,9	4,9	4,2	5,0	4,0	4,9

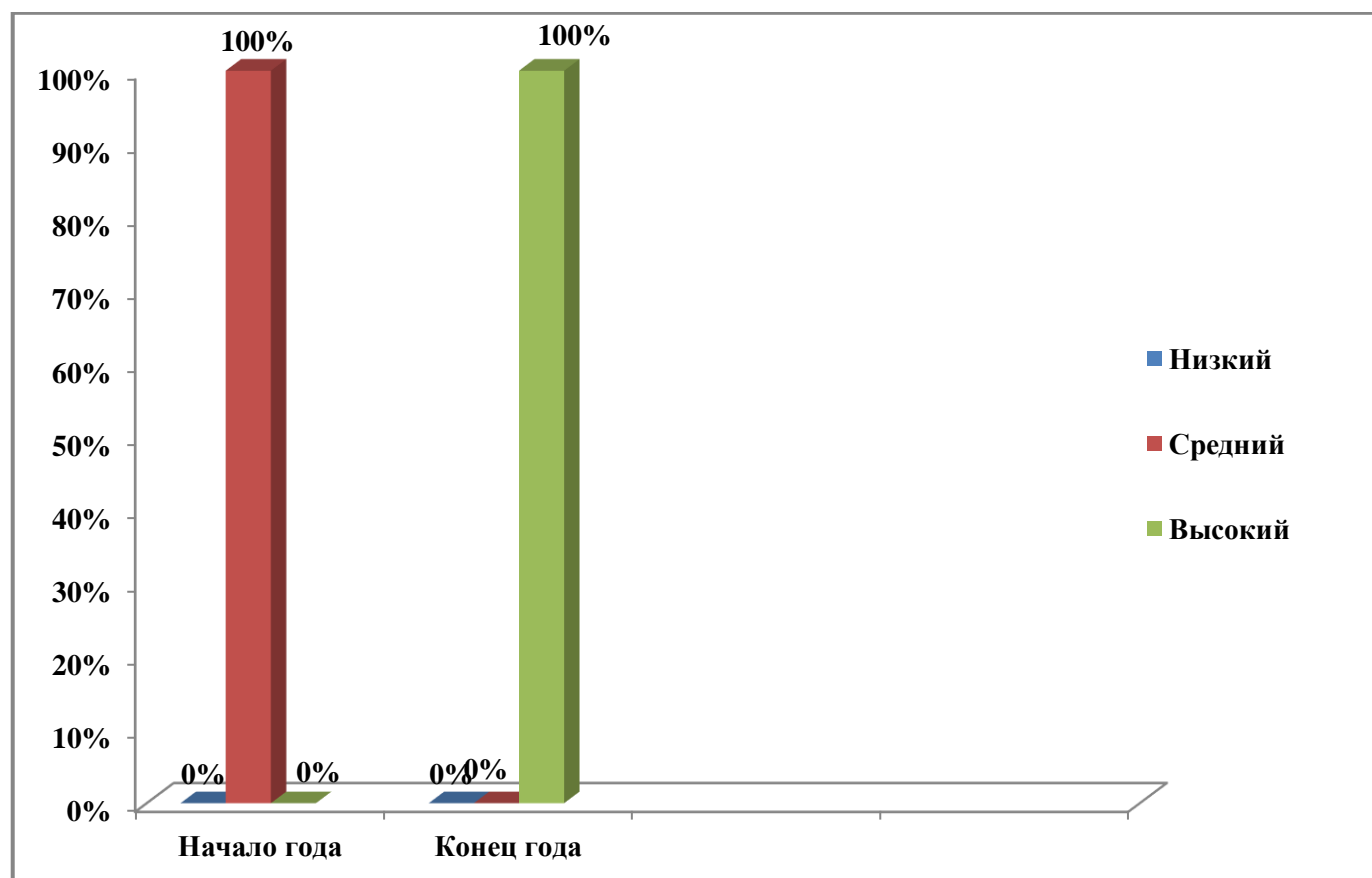
МБДОУ детский сад «Лесная сказка»
Группа общеразвивающей направленности от 6 до 7 лет
Образовательная область «Социально - коммуникативное развитие»
Воспитатели: Докучаева Н.И, Рагулько Н.С.

МОНИТОРИНГ ДОСТИЖЕНИЯ ДЕТЬМИ ПЛАНИРУЕМЫХ РЕЗУЛЬТАТОВ ОСВОЕНИЯ ПРОГРАММЫ



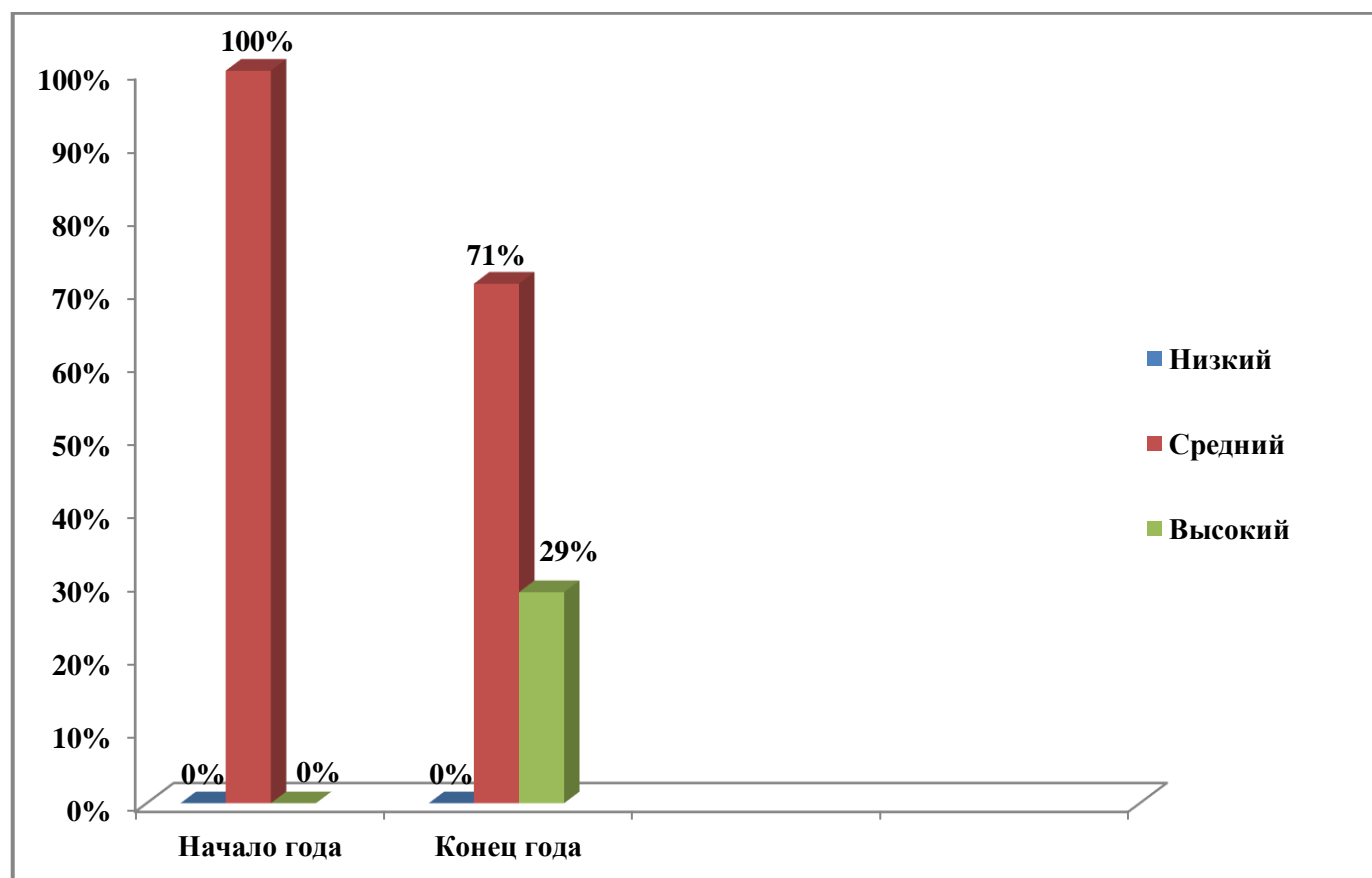
МБДОУ детский сад «Лесная сказка»
Группа общеразвивающей направленности от 6 до 7 лет
Образовательная область «Познавательное развитие»
Воспитатели: Докучаева Н.И, Рагулько Н.С.

МОНИТОРИНГ ДОСТИЖЕНИЯ ДЕТЬМИ ПЛАНИРУЕМЫХ РЕЗУЛЬТАТОВ ОСВОЕНИЯ ПРОГРАММЫ



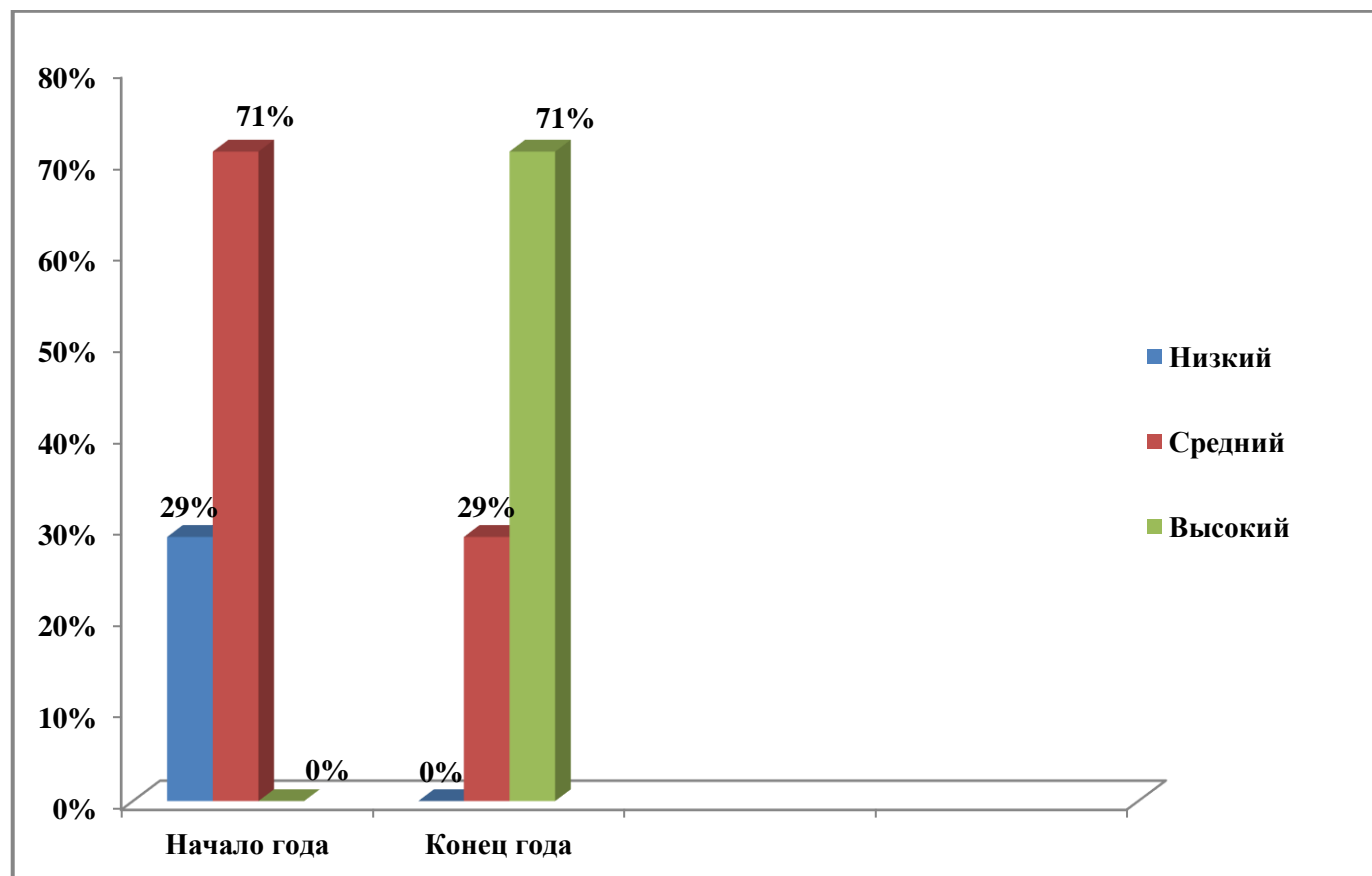
МБДОУ детский сад «Лесная сказка»
Группа общеразвивающей направленности от 6 до 7 лет
Образовательная область «Речевое развитие»
Воспитатели: Докучаева Н.И, Рагулько Н.С.

МОНИТОРИНГ ДОСТИЖЕНИЯ ДЕТЬМИ ПЛАНИРУЕМЫХ РЕЗУЛЬТАТОВ ОСВОЕНИЯ ПРОГРАММЫ



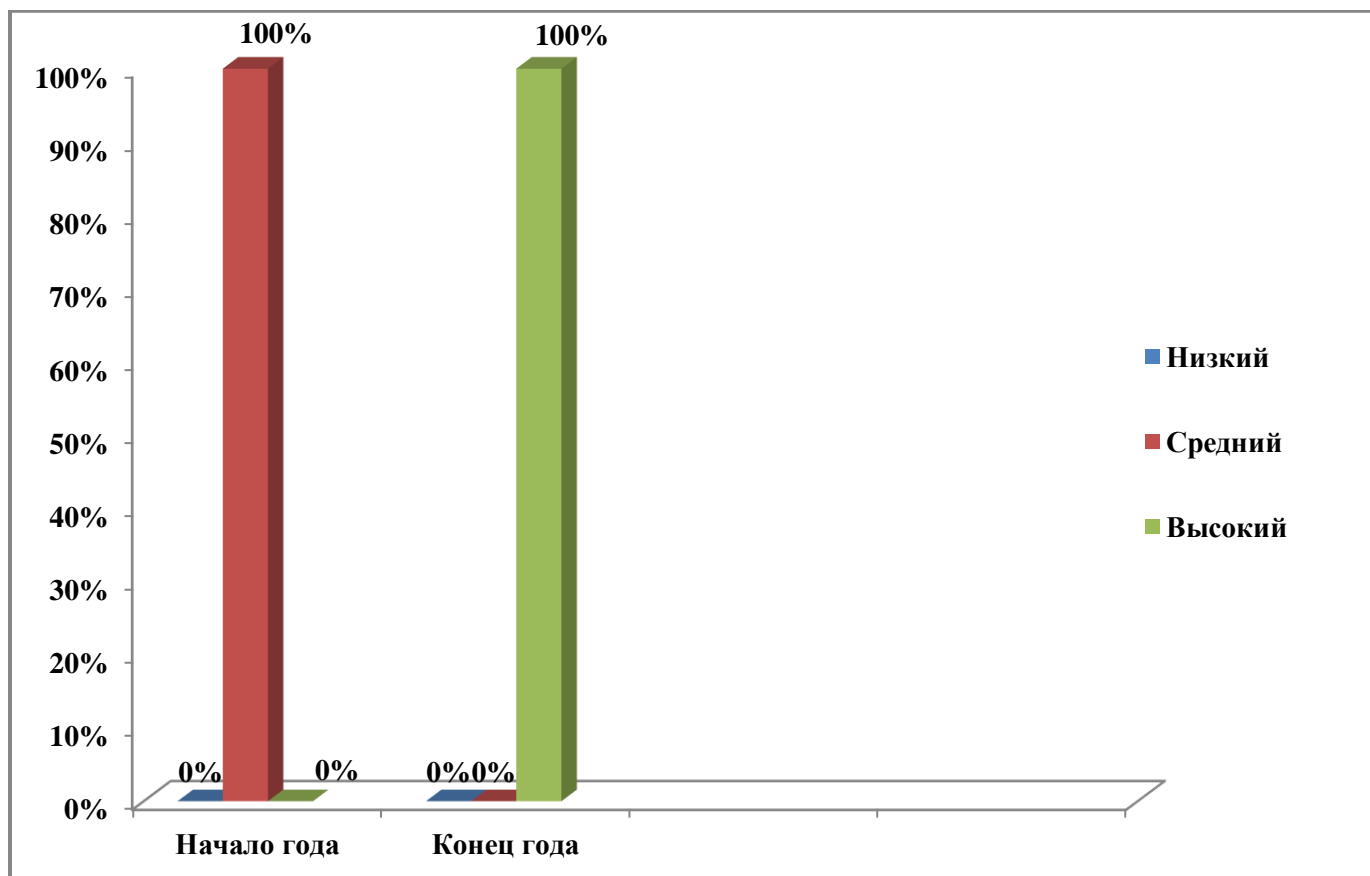
МБДОУ детский сад «Лесная сказка»
Группа общеразвивающей направленности от 6 до 7 лет
Образовательная область «Художественно - эстетическое развитие»
Воспитатели: Докучаева Н.И, Рагулько Н.С.

МОНИТОРИНГ ДОСТИЖЕНИЯ ДЕТЬМИ ПЛАНИРУЕМЫХ РЕЗУЛЬТАТОВ ОСВОЕНИЯ ПРОГРАММЫ



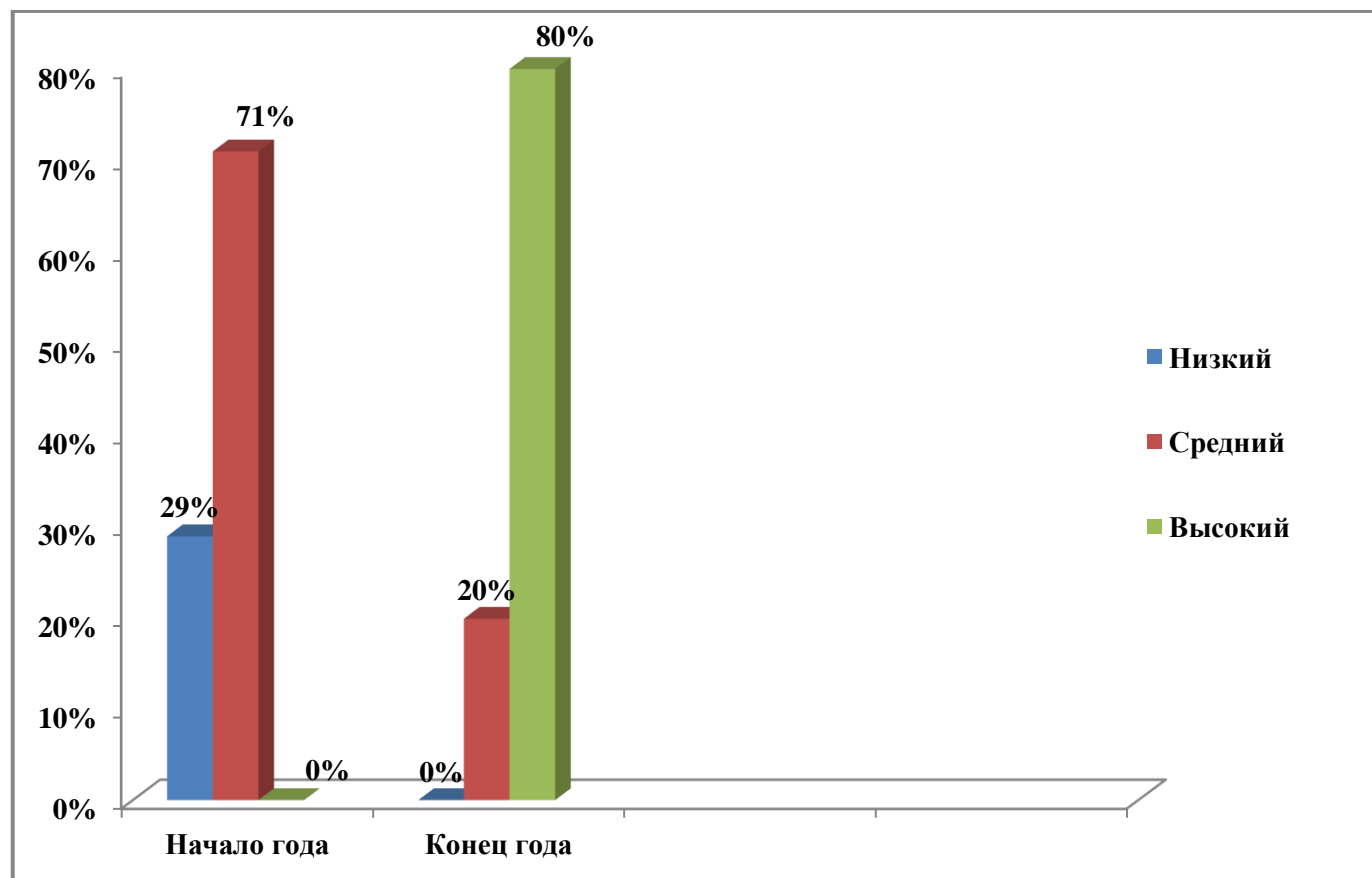
МБДОУ детский сад «Лесная сказка»
Группа общеразвивающей направленности от 6 до 7 лет
Образовательная область «Физическое развитие»
Воспитатели: Докучаева Н.И, Рагулько Н.С.

МОНИТОРИНГ ДОСТИЖЕНИЯ ДЕТЬМИ ПЛАНИРУЕМЫХ РЕЗУЛЬТАТОВ ОСВОЕНИЯ ПРОГРАММЫ



МБДОУ детский сад «Лесная сказка»
Группа общеразвивающей направленности от 6 до 7 лет
Мониторинг освоения содержания образовательной программы
Воспитатели: Докучаева Н.И., Рагулько Н.С.

МОНИТОРИНГ ОСВОЕНИЯ СОДЕРЖАНИЯ ОБРАЗОВАТЕЛЬНОЙ ПРОГРАММЫ



**Мониторинг образовательного процесса
Группы общеразвивающей направленности детей от 5 до 6 лет**

Социально-коммуникативное развитие

Оценка уровня развития	Начало года (9 детей)	Конец года (9 детей)
Высокий	0 % (0 человек)	67 % (6 человек)
Средний	78 % (7 человек)	33 % (3 человек)
Низкий	22 % (2 человек)	0 % (0 человек)

Познавательное развитие

Оценка уровня развития	Начало года (9 детей)	Конец года (9 детей)
Высокий	0 % (0 человек)	78 % (7 человек)
Средний	44 % (4 человека)	22 % (2 человек)
Низкий	56 % (5 человек)	0 % (0 человек)

Речевое развитие

Оценка уровня развития	Начало года (9 детей)	Конец года (9 детей)
Высокий	0 % (0 человек)	33 % (3 человек)
Средний	0 % (0 человек)	67 % (6 человек)
Низкий	100 % (9 человек)	0 % (0 человек)

Художественно - эстетическое развитие

Оценка уровня развития	Начало года (9 детей)	Конец года (9 детей)
Высокий	0 % (0 человек)	78 % (7 человек)
Средний	78 % (7 человек)	22 % (2 человек)
Низкий	22 % (2 человек)	0 % (0 человек)

Физическое развитие

Оценка уровня развития	Начало года (9 детей)	Конец года (9 детей)
Высокий	0 % (0 человек)	100 % (9 человек)
Средний	100 % (9 человек)	0 % (0 человек)
Низкий	0 % (0 человек)	0 % (0 человек)

Оценка уровня развития:

1 балл – ребенок не может выполнить все параметры оценки, помощь взрослого не принимает;

2 балла – ребенок с помощью взрослого выполняет некоторые параметры оценки;

3 балла – ребенок выполняет все параметры оценки с частичной помощью взрослого;

4 балла – ребенок выполняет самостоятельно и с частичной помощью взрослого все параметры оценки;

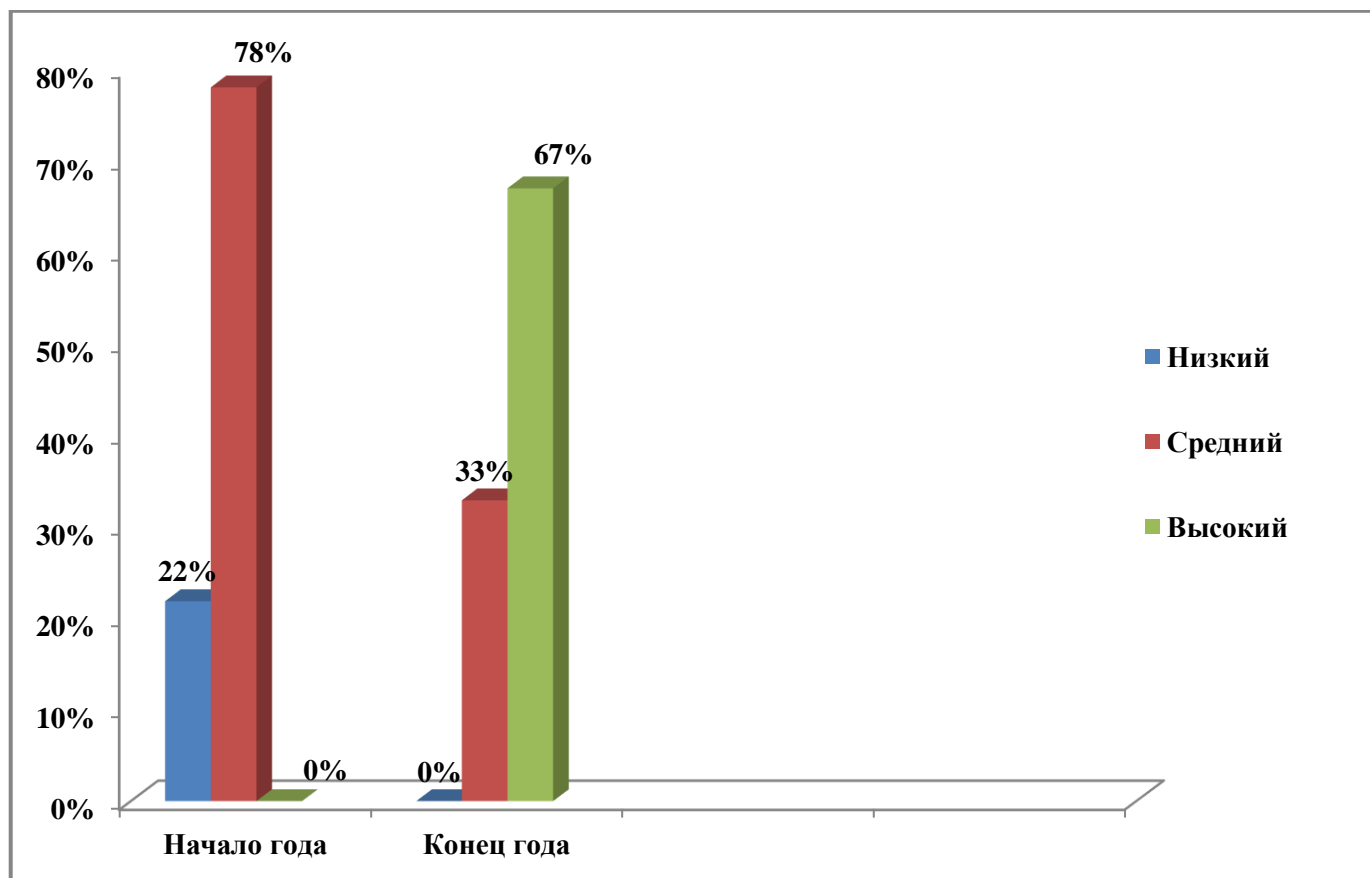
5 баллов – ребенок выполняет все параметры оценки самостоятельно.

**Мониторинг общеобразовательного процесса группы общеразвивающей направленности детей от 5 до 6 лет.
Дата проведения мониторинга: Сентябрь 2022 год, Май 2023 год.**

№	Фамилия, имя ребенка	Уровень овладения необходимыми навыками и умениями по образовательным областям											
		Социально-коммуникативное развитие		Познавательное развитие		Речевое развитие		Художественно-эстетическое развитие		Физическое развитие		Итоговый результат	
		Нач.г.	Кон.г.	Нач.г.	Кон.г.	Нач.г.	Кон.г.	Нач.г.	Кон.г.	Нач.г.	Кон.г.	Нач.г.	Кон.г.
1	Зайцева Даша	3,9	4,7	3,4	4,6	2,5	4,0	3,9	5,0	4,0	5,0	3,5	4,7
2	Зайцева Женя	3,9	4,7	3,4	4,6	2,5	4,0	3,9	5,0	4,0	5,0	3,5	4,7
3	Кадерлеева Регина	4,1	5,0	3,8	4,9	3,3	4,5	4,3	5,0	4,0	5,0	3,9	4,9
4	Каменских Анна	4,1	5,0	3,9	5,0	3,3	4,5	4,0	5,0	4,0	5,0	3,9	4,9
5	Кудрина Маргарита	3,7	4,4	3,4	4,6	2,5	4,0	3,9	4,9	3,8	5,0	3,5	4,6
6	Нурметов Матвей	3,3	4,4	3,2	4,2	2,5	4,0	3,4	4,4	3,5	4,7	3,2	4,3
7	Прасин Саша	3,3	4,3	3,2	4,2	2,5	4,0	3,4	4,4	3,5	4,5	3,2	4,3
8	Скрябина Василиса	4,1	5,0	3,4	4,6	3,0	4,3	4,3	5,0	4,2	5,0	3,8	4,8
9	Шабурников Семен	4,1	5,0	3,6	4,7	3,3	4,5	4,1	5,0	4,3	5,0	3,9	4,8

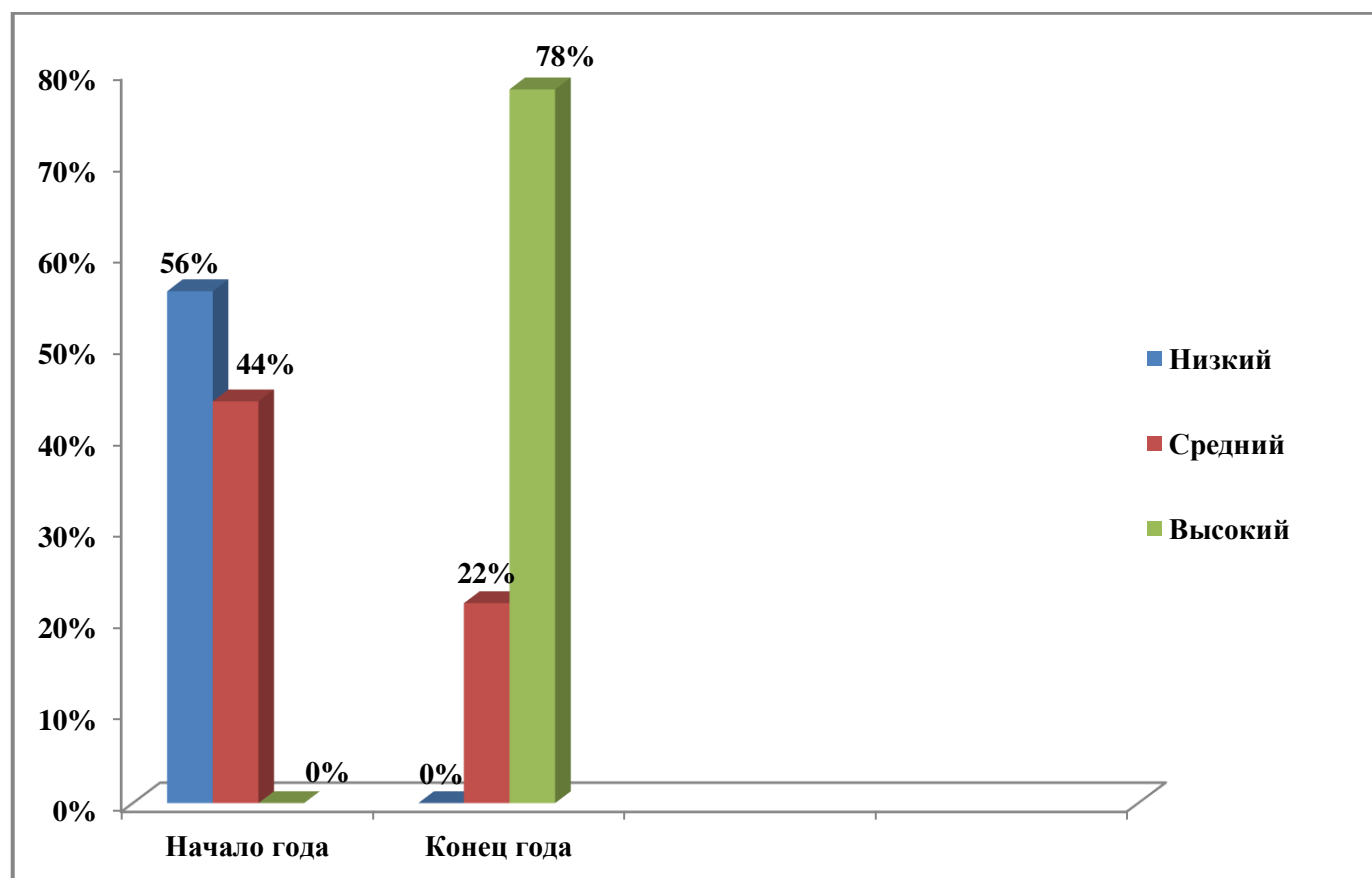
МБДОУ детский сад «Лесная сказка»
Группа общеразвивающей направленности от 5 до 6 лет
Образовательная область «Социально - коммуникативное развитие»
Воспитатели: Докучаева Н.И, Рагулько Н.С.

МОНИТОРИНГ ДОСТИЖЕНИЯ ДЕТЬМИ ПЛАНИРУЕМЫХ РЕЗУЛЬТАТОВ ОСВОЕНИЯ ПРОГРАММЫ



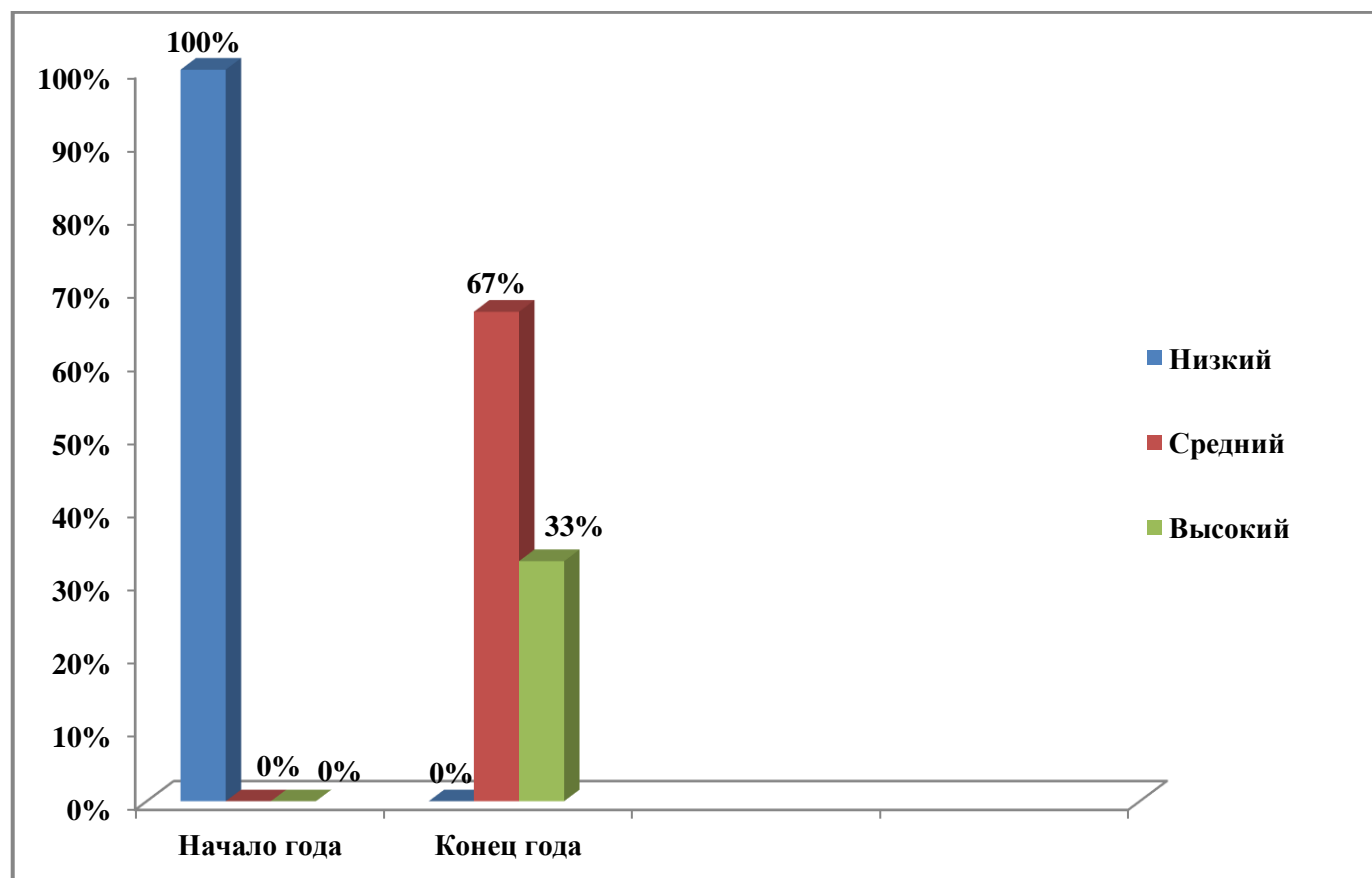
МБДОУ детский сад «Лесная сказка»
Группа общеразвивающей направленности от 5 до 6 лет
Образовательная область «Познавательное развитие»
Воспитатели: Докучаева Н.И, Рагулько Н.С.

МОНИТОРИНГ ДОСТИЖЕНИЯ ДЕТЬМИ ПЛАНИРУЕМЫХ РЕЗУЛЬТАТОВ ОСВОЕНИЯ ПРОГРАММЫ



МБДОУ детский сад «Лесная сказка»
Группа общеразвивающей направленности от 5 до 6 лет
Образовательная область «Речевое развитие»
Воспитатели: Докучаева Н.И, Рагулько Н.С.

МОНИТОРИНГ ДОСТИЖЕНИЯ ДЕТЬМИ ПЛАНИРУЕМЫХ РЕЗУЛЬТАТОВ ОСВОЕНИЯ ПРОГРАММЫ

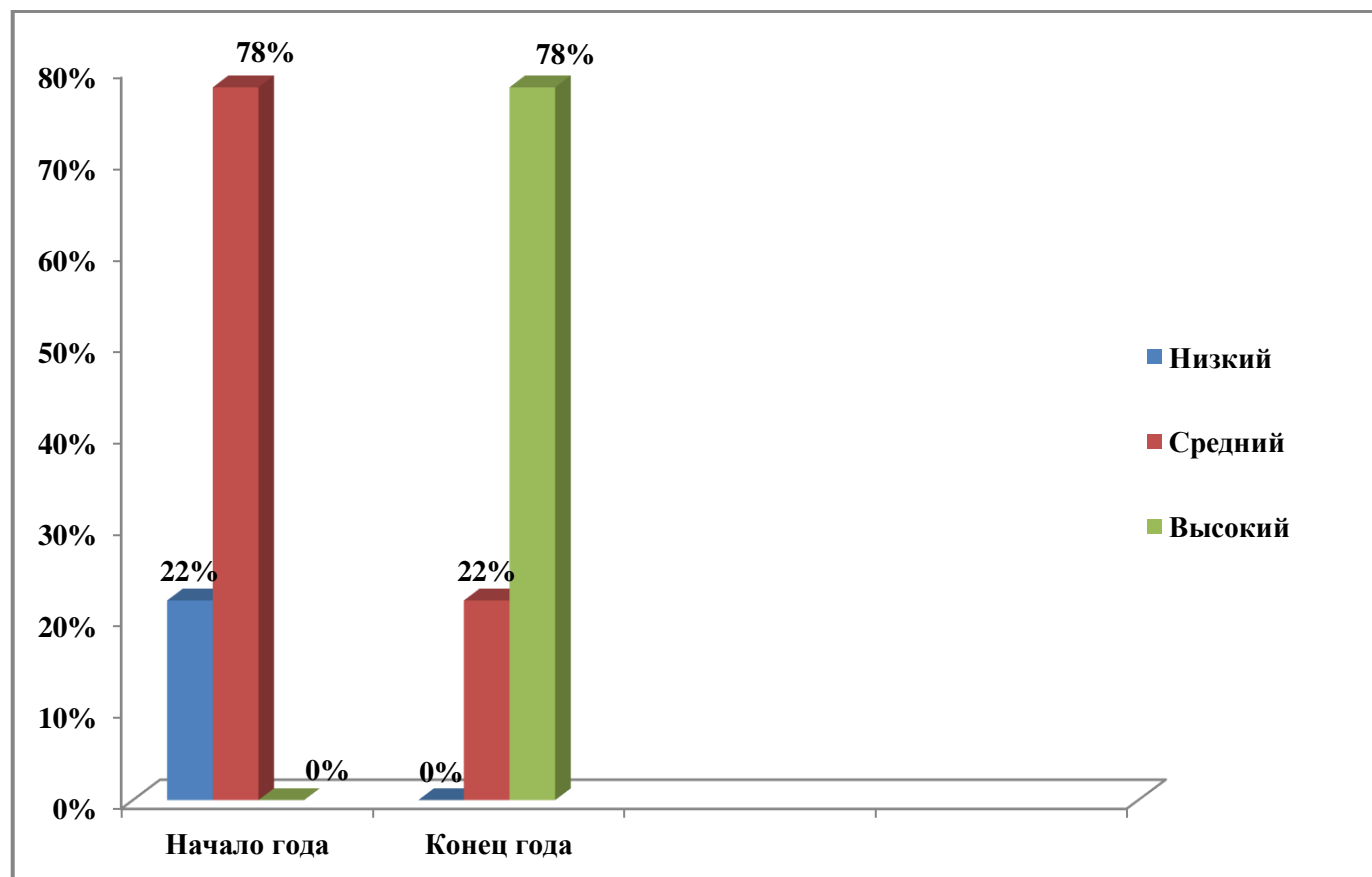


МБДОУ детский сад «Лесная сказка»
Группа общеразвивающей направленности от 5 до 6 лет

Образовательная область «Художественно - эстетическое развитие»

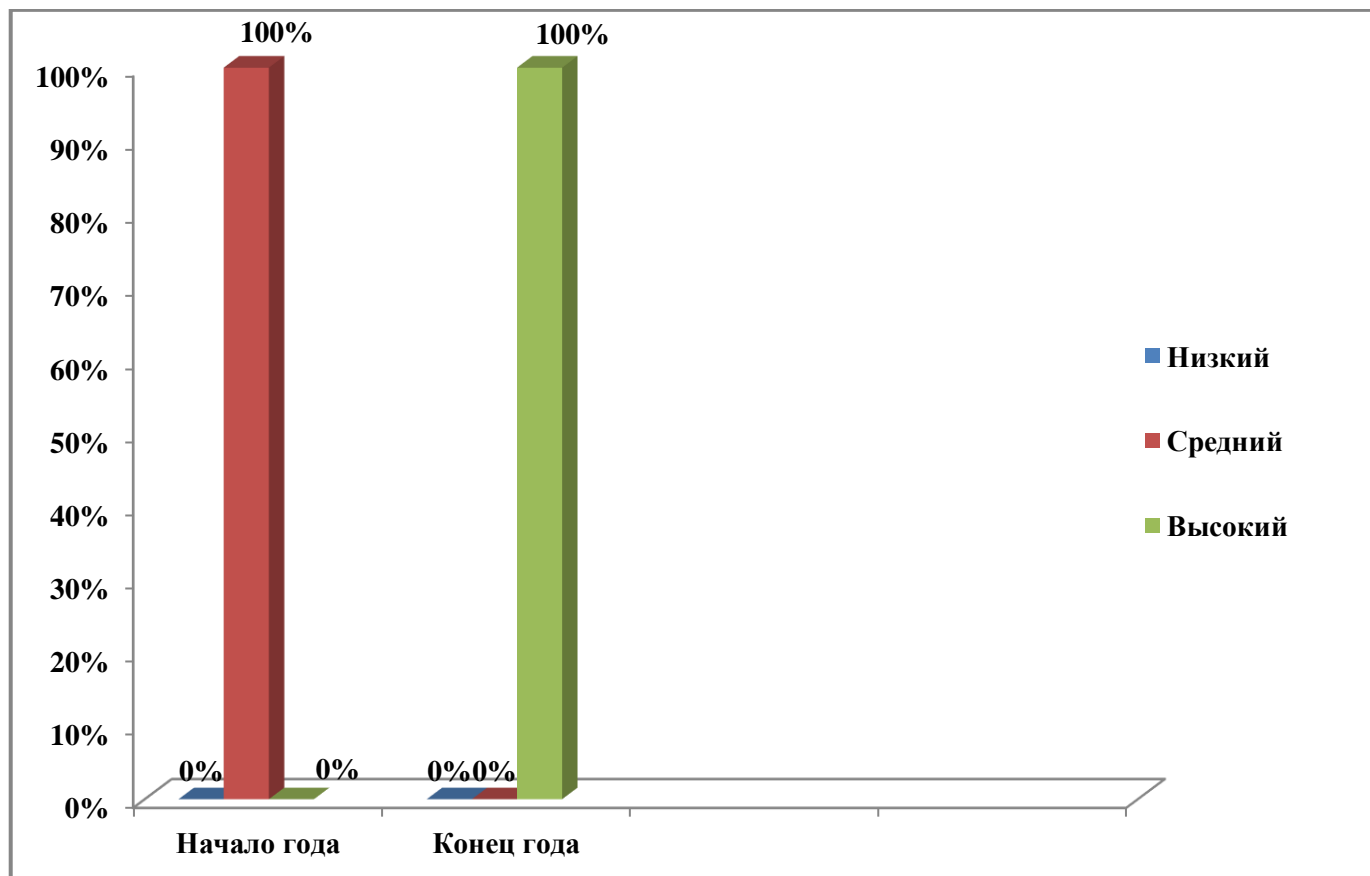
Воспитатели: Докучаева Н.И, Рагулько Н.С.

МОНИТОРИНГ ДОСТИЖЕНИЯ ДЕТЬМИ ПЛАНИРУЕМЫХ РЕЗУЛЬТАТОВ ОСВОЕНИЯ ПРОГРАММЫ



МБДОУ детский сад «Лесная сказка»
Группа общеразвивающей направленности от 5 до 6 лет
Образовательная область «Физическое развитие»
Воспитатели: Докучаева Н.И, Рагулько Н.С.

МОНИТОРИНГ ДОСТИЖЕНИЯ ДЕТЬМИ ПЛАНИРУЕМЫХ РЕЗУЛЬТАТОВ ОСВОЕНИЯ ПРОГРАММЫ



МБДОУ детский сад «Лесная сказка»
Группа общеразвивающей направленности от 5 до 6 лет
Мониторинг освоения содержания образовательной программы
Воспитатели: Докучаева Н.И., Рагулько Н.С.

МОНИТОРИНГ ОСВОЕНИЯ СОДЕРЖАНИЯ ОБРАЗОВАТЕЛЬНОЙ ПРОГРАММЫ

