

Муниципальное бюджетное дошкольное образовательное учреждение
«Ваховский Детский сад «Лесная сказка»»

**Мониторинг достижения детьми планируемых
результатов освоения программы
«От рождения до школы» под редакцией
Н.Е. Вераксы, Т.С. Комаровой, М.А. Васильевой
2019 - 2020 учебный год
в группе общеразвивающей направленности от 2 до 3 лет**

Воспитатели: Рагулько Н.С., Ключева Т.В.

2019-2020 учебный год

**Мониторинг общеобразовательного процесса
группы общеразвивающей направленности детей от 2 до 3 лет**

Образовательная область «Социально – коммуникативное развитие»

Оценка уровней развития	Начало года (5 человек)	Конец года (8 человек)
Высокий	0 % (0 человек)	% (0 человек)
Средний	0 % (0 человека)	37.5 % (3 человека)
Низкий	100% (5 человек)	62.5 % (5 человек)

Образовательная область «Познавательное развитие»

Оценка уровней развития	Начало года (5 человек)	Конец года (8 человек)
Высокий	0% (0 человек)	0% (0 человек)
Средний	0% (0 человека)	62.5 % (5 человек)
Низкий	100% (5 человек)	37.5 % (3 человека)

Образовательная область «Речевое развитие»

Оценка уровней развития	Начало года (5 человек)	Конец года (8 человек)
Высокий	0 % (0 человек)	0% (0 человек)
Средний	0 % (0 человека)	62.5 % (5 человека)
Низкий	100% (5 человек)	37.5 % (3 человека)

Образовательная область «Художественно-эстетическое развитие»

Оценка уровней развития	Начало года (5 человек)	Конец года (8 человек)
Высокий	0 % (0 человек)	0% (0 человек)
Средний	0 % (0 человек)	75 % (6 человек)
Низкий	100 % (5 человек)	25 % (2 человека)

Образовательная область «Физическое развитие»

Уровни	Начало года (5 человек)	Конец года (8 человек)
Высокий	0 % (0 человек)	0 % (0 человек)
Средний	0 % (0 человека)	62.5 % (5 человек)
Низкий	100 % (5 человек)	37.5 % (3 человека)

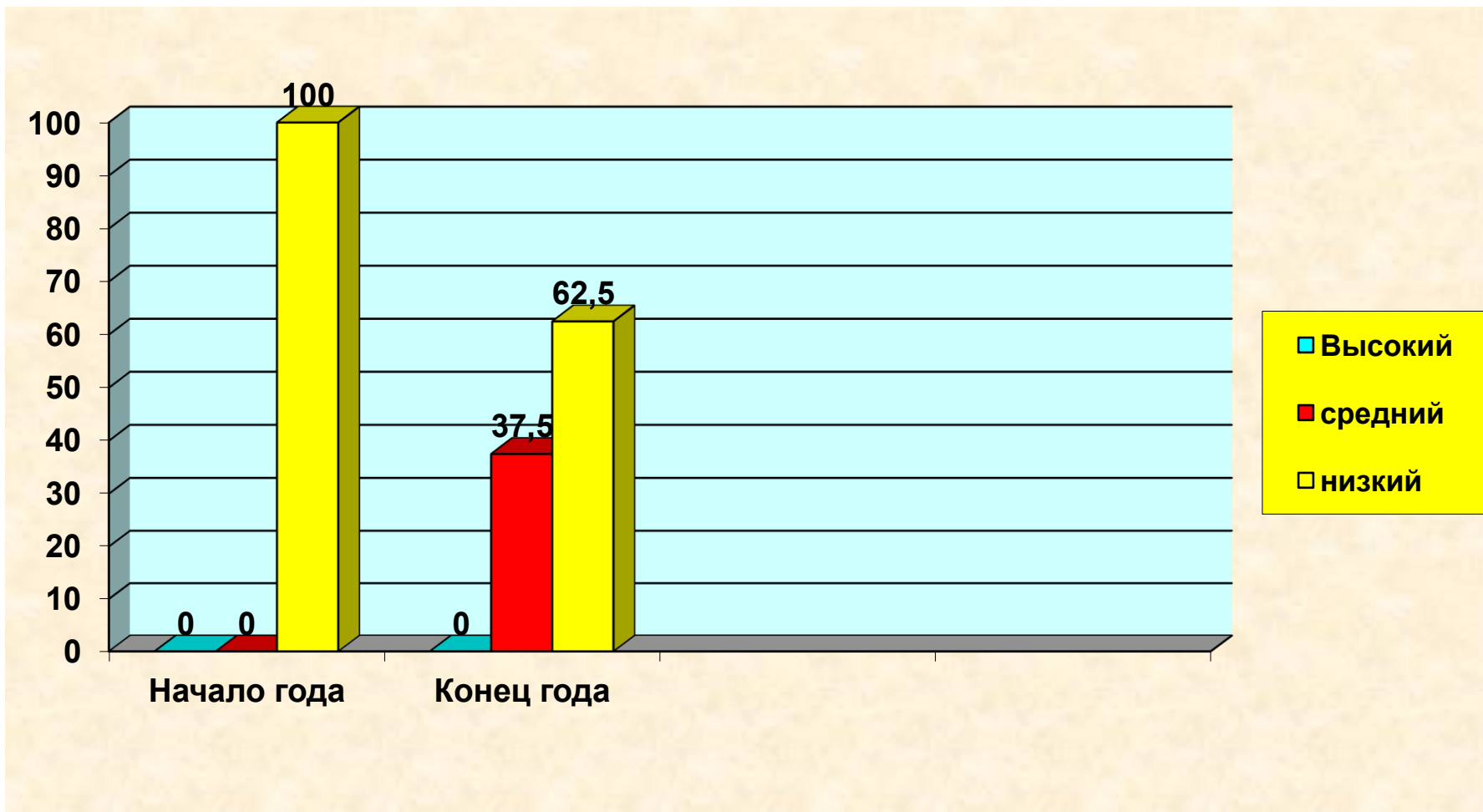
Оценка уровней развития:

- 1 балл - ребенок не может выполнить все параметры оценки, помощь взрослого не принимает
- 2 балла - ребенок с помощью взрослого выполняет некоторые параметры оценки
- 3 балла – ребенок выполняет все параметры оценки с частичной помощью взрослого
- 4 балла - ребенок выполняет самостоятельно и с частичной помощью взрослого все параметры оценки
- 5 баллов - ребенок выполняет все параметры оценки самостоятельно.

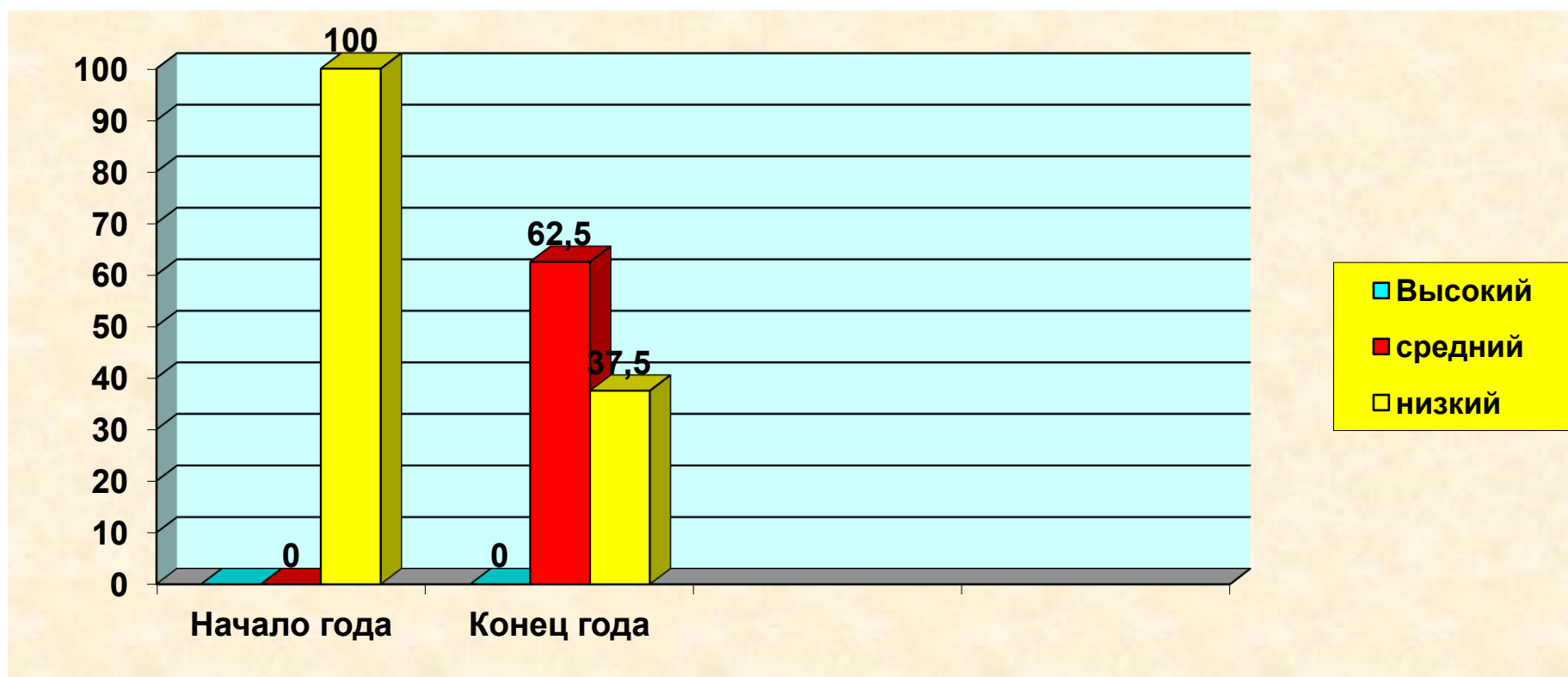
Мониторинг освоения содержания образовательной программы
 Группа детского сада: № 3 общеразвивающей направленности от 2 до 3 лет
 Дата проведения мониторинга: Октябрь, апрель.

№	Ф.И.ребенка	Уровень овладения необходимыми и умениями по образовательным областям									
		Социально - коммуникативное развитие		Познавательное развитие		Речевое развитие		Художественно - эстетическое развитие		Физическое развитие	
		Начало года	Конец года	Начало года	Конец года	Начало года	Конец года	Начало года	Конец года	Начало года	Конец года
1	Кагерлеева Регина	1	2	1	2	1	1	1	2	1	2
2	Семенова Дарья	2	3	2	4	2	4	1	3	1	3
3	Серазетдинов Артем	1	2	1	3	2	4	1	3	1	3
4	Лаптева Юлия	1	3	2	4	1	4	1	3	1	3
5	Лебедева Анастасия	1	2	1	3	1	3	1	3	1	3
6	Постнова Василиса	0	3	0	4	0	4	0	3	0	3
7	Мереуца Камилла	0	2	0	2	0	2	0	3	0	2
8	Каменских Анна	0	2	0	2	0	1	0	2	0	2

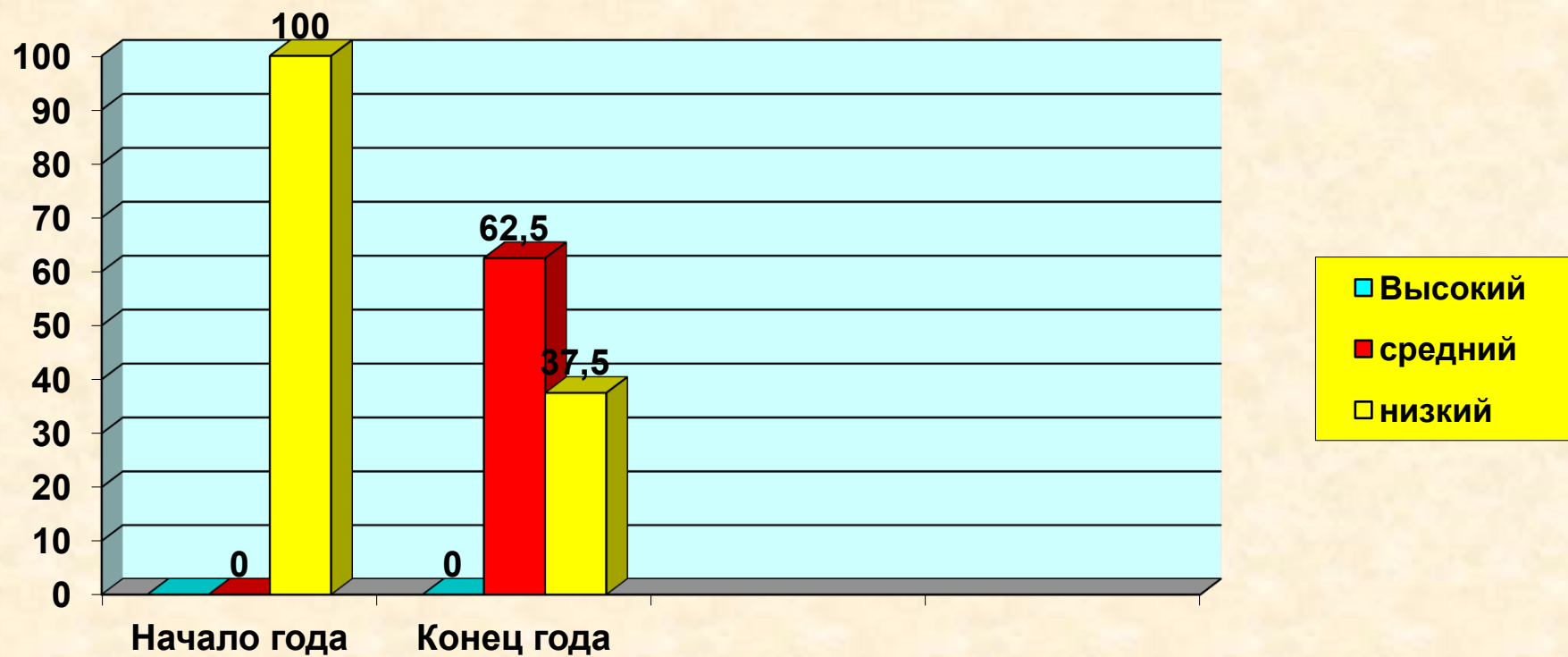
МБДОУ детский сад «Лесная сказка»
Группа общеразвивающей направленности от 2 до 3 лет.
Образовательная область «Социально – коммуникативное развитие»
Воспитатели: Рагулько Н.С., Клюева Т.В.



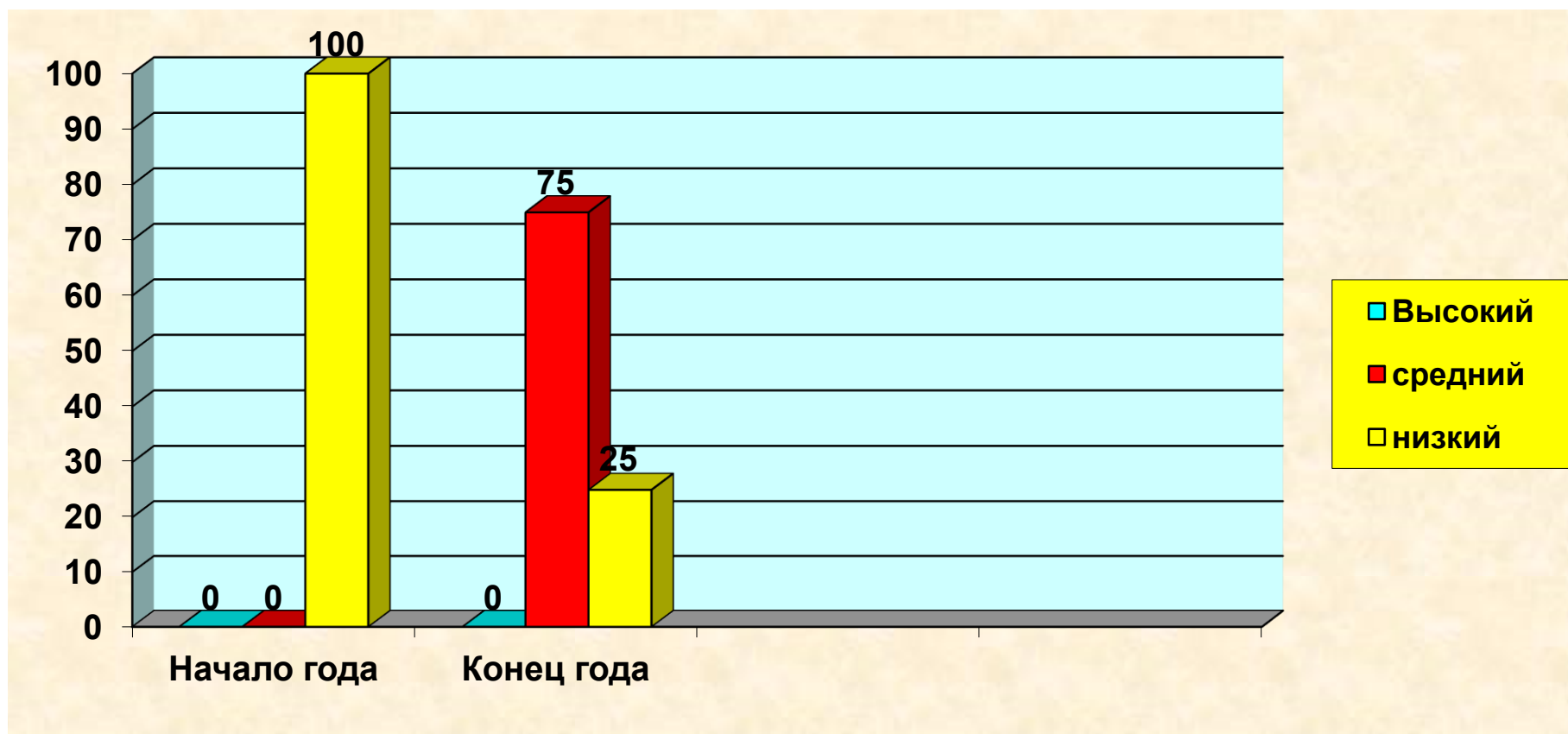
МБДОУ детский сад «Лесная сказка»
Группа общеразвивающей направленности от 2 до 3 лет.
Образовательная область «Познавательное развитие»
Воспитатели: Рагулько Н.С., Ключева Т.В.



МБДОУ детский сад «Лесная сказка»
Группа общеразвивающей направленности от 2 до 3 лет.
Образовательная область «Речевое развитие»
Воспитатели: Рагулько Н.С., Ключева Т.В.



МБДОУ детский сад «Лесная сказка»
Группа общеразвивающей направленности от 2 до 3 лет.
Образовательная область «Художественно - эстетическое развитие»
Воспитатели: Рагулько Н.С., Ключева Т.В.



МБДОУ детский сад «Лесная сказка»
Группа общеразвивающей направленности от 2 до 3 лет.
Образовательная область «Физическое развитие»
Воспитатели: Рагулько Н.С., Ключева Т.В.

