

Муниципальное бюджетное дошкольное образовательное учреждение  
«Ваховский детский сад «Лесная сказка»

**Мониторинг достижения детьми планируемых  
результатов освоения программы  
«От рождения до школы» под редакцией  
Н.Е. Вераксы, Т.С. Комаровой, М.А. Васильевой  
2021 - 2022 учебный год  
общеразвивающая группа от 4 до 5 лет**

**Воспитатель: Рагулько Н.С.**

**Мониторинг образовательного процесса**  
**Группы общеразвивающей направленности детей от 4 до 5 лет**

Дата проведения мониторинга: сентябрь 2021 год, май 2022 год.

№	Ф.И. ребенка	Социально-коммуникативное развитие		Познавательное развитие		Речевое развитие		Художественно-эстетическое развитие		Физическое развитие	
		Н.Г	К.Г	Н.Г	К.Г	Н.Г	К.Г	Н.Г	К.Г	Н.Г	К.Г
1	Зайцева Даша	3,9	5,0	3,7	5,0	3,0	4,3	3,6	4,9	4,4	5,0
2	Зайцева Женя	3,9	5,0	3,7	5,0	3,0	4,3	3,6	4,9	4,4	5,0
3	Кадерлеева Регина	3,9	5,0	3,7	5,0	3,0	4,3	3,7	4,9	4,4	5,0
4	Каменских Анна	3,9	5,0	3,7	5,0	3,0	4,3	3,7	4,9	4,4	5,0
5	Кудрина Маргарита	3,4	4,7	3,7	4,7	2,5	3,8	3,0	4,3	4,2	5,0
6	Мастяев Матвей	3,4	4,7	3,7	4,8	2,8	4,0	2,9	4,3	4,0	4,8
7	Нурметов Матвей	3,7	4,9	3,7	4,7	2,8	4,0	2,7	4,0	3,4	4,0
8	Прасин Саша	2,9	4,1	3,6	4,6	2,3	3,3	2,9	4,1	3,6	4,4
9	Шабурников Семен	3,9	5,0	3,7	5,0	3,0	4,3	3,6	4,9	4,4	5,0

**Оценка уровня развития:**

**1 балл** – ребенок не может выполнить все параметры оценки, помощь взрослого не принимает;

**2 балла** – ребенок с помощью взрослого выполняет некоторые параметры оценки;

**3 балла** – ребенок выполняет все параметры оценки с частичной помощью взрослого;

**4 балла** – ребенок выполняет самостоятельно и с частичной помощью взрослого все параметры оценки;

**5 баллов** – ребенок выполняет все параметры оценки самостоятельно.

## Социально-коммуникативное развитие

Оценка уровня развития	Начало года	Конец года
Высокий	0 %	56 % (5 человек)
Средний	89 % (8 человек)	44 % (4 человека)
Низкий	11 % (1 человека)	0 %

## Познавательное развитие

Оценка уровня развития	Начало года	Конец года
Высокий	0 %	56 % (5 человек)
Средний	100 % (9 человека)	44 % (4 человек)
Низкий	0 %	0 %

## Речевое развитие

Оценка уровня развития	Начало года	Конец года
Высокий	0 %	0 %
Средний	56 % (5 человек)	100 % (9 человек)
Низкий	44 % (4 человек)	0 %

## Художественно-эстетическое развитие

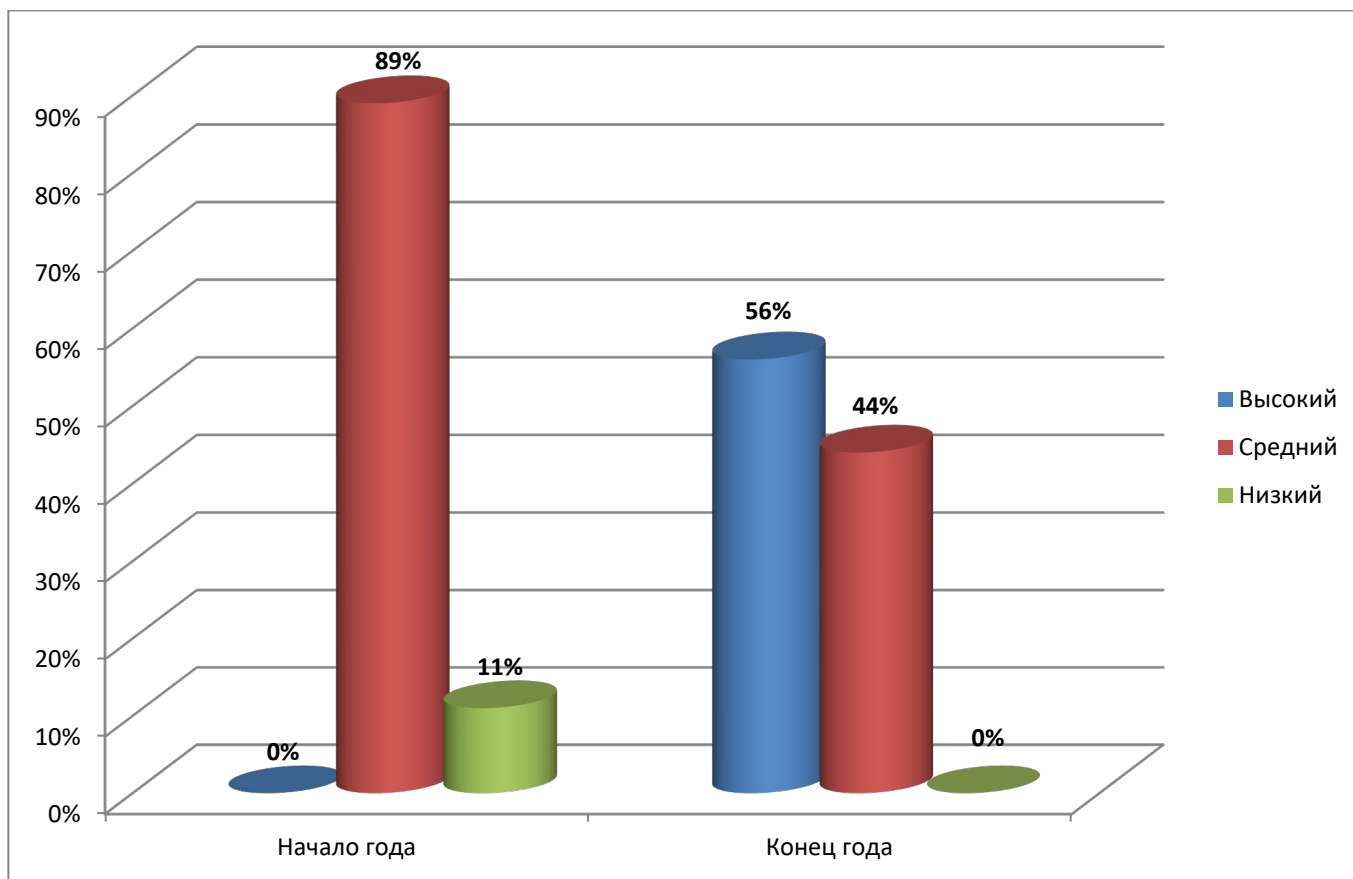
Оценка уровня развития	Начало года	Конец года
Высокий	0 %	56 % (5 человек)
Средний	67 % (6 человек)	44 % (4 человека)
Низкий	33 % (3 человека)	0 %

## Физическое развитие

Оценка уровня развития	Начало года	Конец года
Высокий	0 %	67 % (6 человек)
Средний	100 % (9 человек)	33 % (3 человека)
Низкий	0 %	0 %

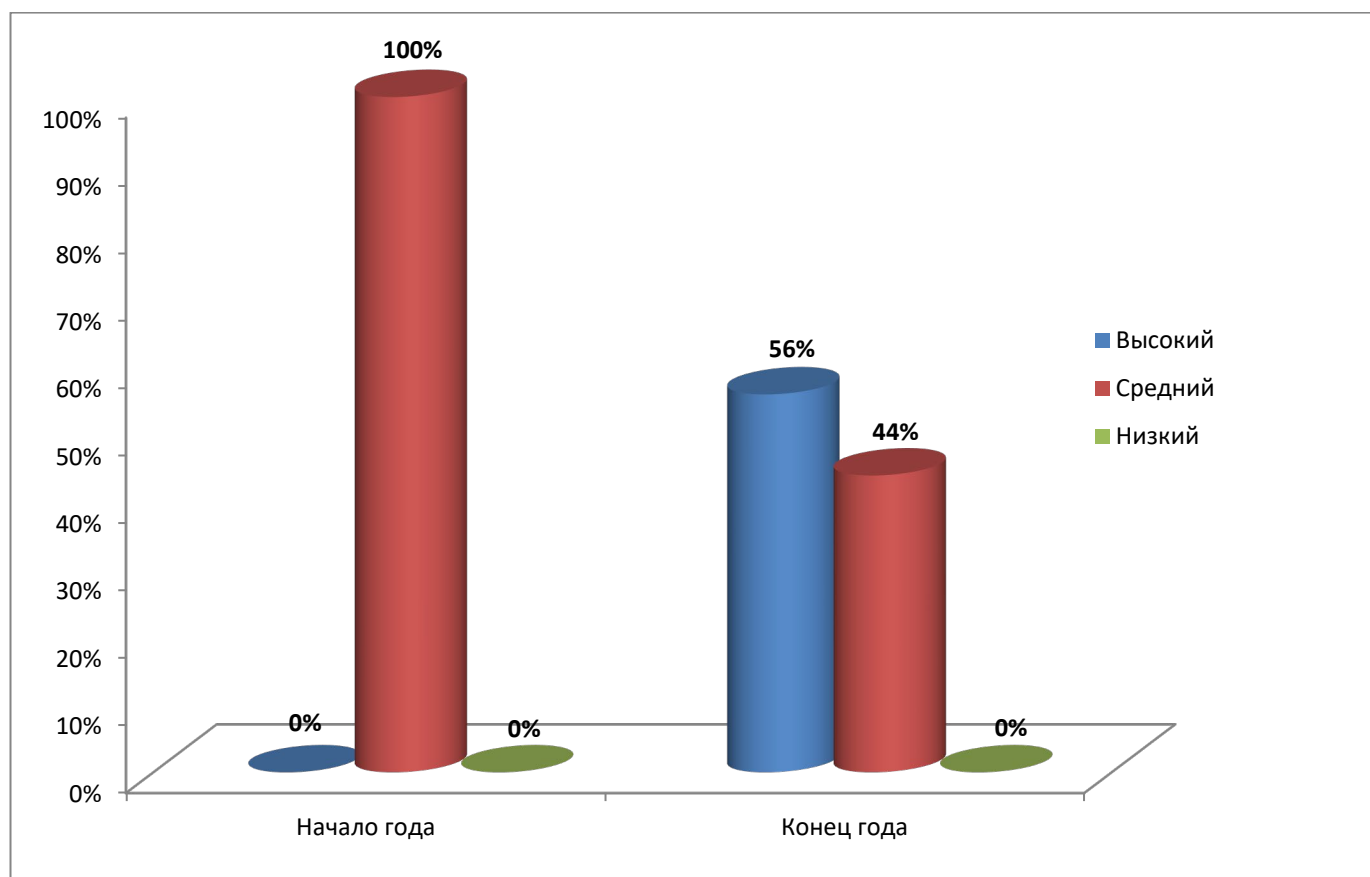
МБДОУ детский сад «Лесная сказка»  
Группа общеразвивающей направленности от 4 до 5 лет  
Образовательная область «Социально-коммуникативное развитие»  
Воспитатели: Рагулько Н.С.

**МОНИТОРИНГ ДОСТИЖЕНИЯ ДЕТЬМИ ПЛАНИРУЕМЫХ РЕЗУЛЬТАТОВ ОСВОЕНИЯ ПРОГРАММЫ**



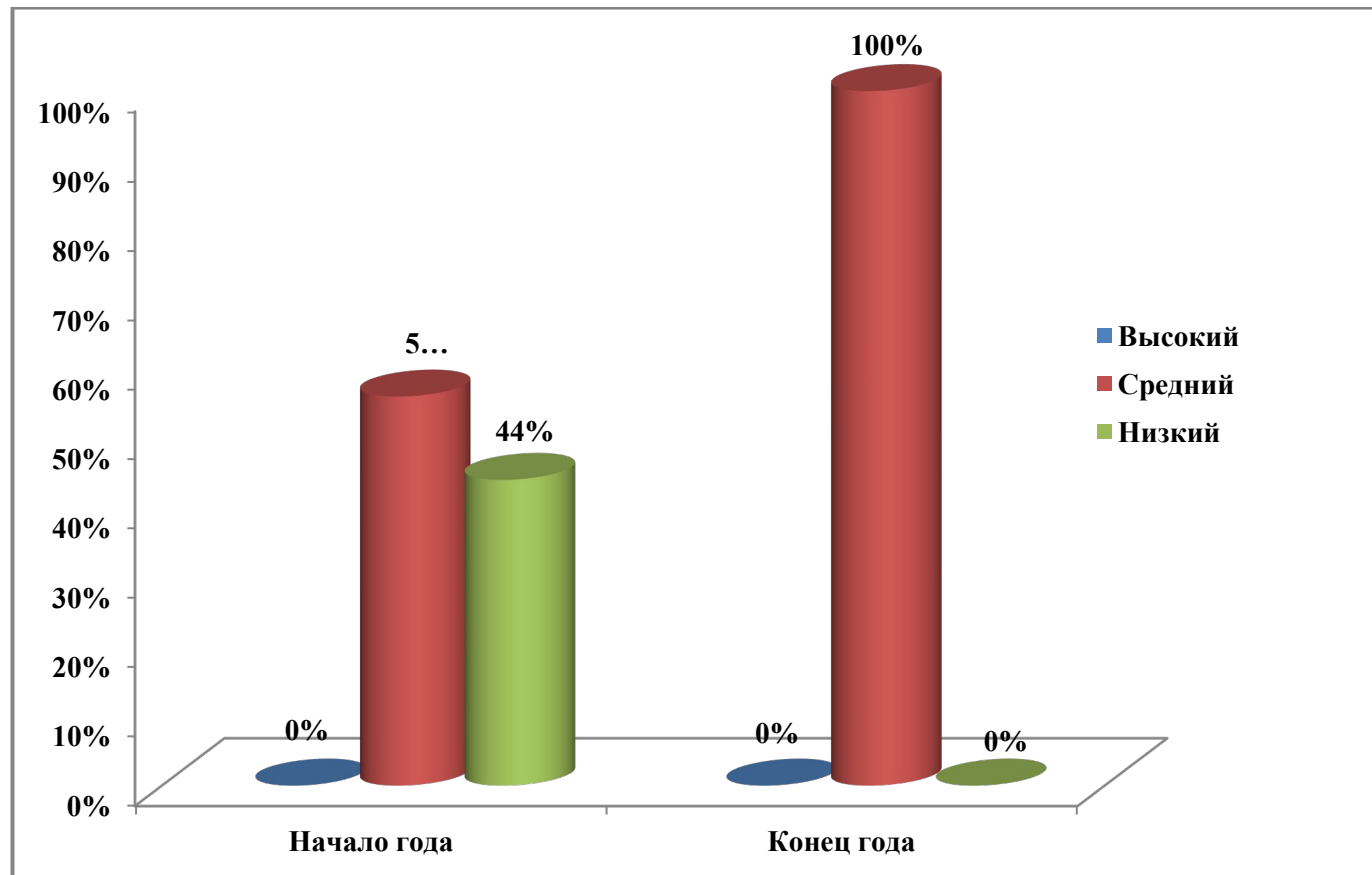
МБДОУ детский сад «Лесная сказка»  
Группа общеразвивающей направленности от 4 до 5 лет  
Образовательная область «Познавательное развитие»  
Воспитатели: Рагулько Н.С.

**МОНИТОРИНГ ДОСТИЖЕНИЯ ДЕТЬМИ ПЛАНИРУЕМЫХ РЕЗУЛЬТАТОВ ОСВОЕНИЯ ПРОГРАММЫ**



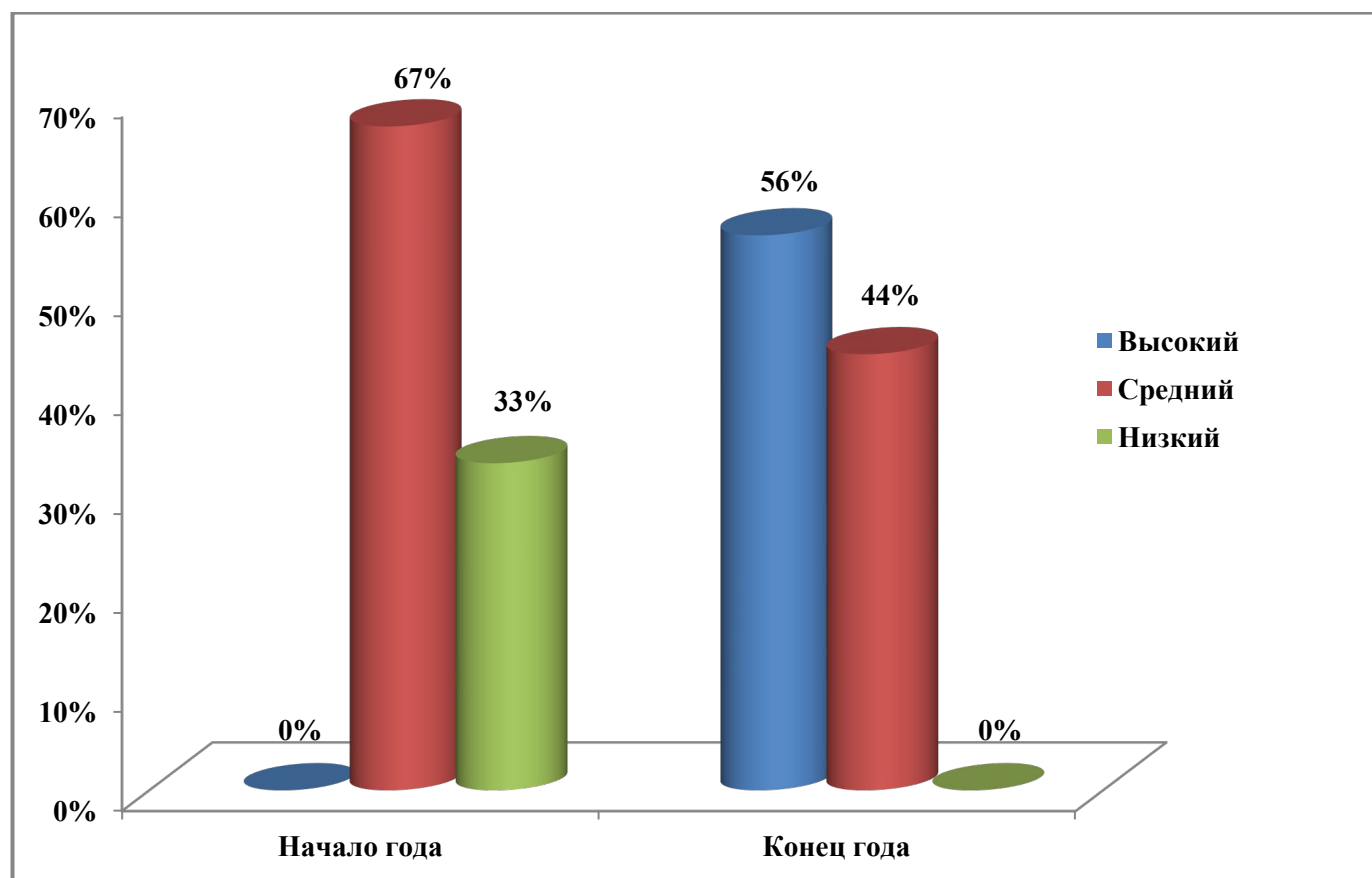
МБДОУ детский сад «Лесная сказка»  
Группа общеразвивающей направленности от 4 до 5 лет  
Образовательная область «Речевое развитие»  
Воспитатели: Рагулько Н.С.

**МОНИТОРИНГ ДОСТИЖЕНИЯ ДЕТЬМИ ПЛАНИРУЕМЫХ РЕЗУЛЬТАТОВ ОСВОЕНИЯ ПРОГРАММЫ**



МБДОУ детский сад «Лесная сказка»  
Группа общеразвивающей направленности от 4 до 5 лет  
Образовательная область «Художественно-эстетическое развитие»  
Воспитатели: Рагулько Н.С.

**МОНИТОРИНГ ДОСТИЖЕНИЯ ДЕТЬМИ ПЛАНИРУЕМЫХ РЕЗУЛЬТАТОВ ОСВОЕНИЯ ПРОГРАММЫ**



МБДОУ детский сад «Лесная сказка»  
Группа общеразвивающей направленности от 4 до 5 лет  
Образовательная область «Физическое развитие»  
Воспитатели: Рагулько Н.С., Ключева Т.В.

**МОНИТОРИНГ ДОСТИЖЕНИЯ ДЕТЬМИ ПЛАНИРУЕМЫХ РЕЗУЛЬТАТОВ ОСВОЕНИЯ ПРОГРАММЫ**

