

Муниципальное бюджетное дошкольное образовательное учреждение  
«Ваховский детский сад «Лесная сказка»

**Мониторинг достижения детьми планируемых  
результатов освоения программы**

**«От рождения до школы» под редакцией**

**Н.Е.Вераксы, Т.С.Комаровой, М.А.Васильевой**

**2021 – 2022 учебный год**

**общеразвивающая группа от 1,5 до 3 лет**

**Воспитатели:** Гололобова М.Н.; Банных Д.Ю.

**Мониторинг образовательного процесса  
Группы общеразвивающей направленности детей от 1,5 до 3 лет**

**Социально-коммуникативное развитие**

<b>Оценка уровня развития</b>	<b>Начало года(5 детей)</b>	<b>Конец года (5 детей)</b>
Высокий	0% (0ч.)	100% (5ч.)
Средний	20% (1ч.)	0% (0ч.)
Низкий	80% (4ч.)	0% (0ч.)

**Познавательное развитие**

<b>Оценка уровня развития</b>	<b>Начало года(5 детей)</b>	<b>Конец года (5 детей)</b>
Высокий	0% (0ч.)	80% (4ч.)
Средний	40% (2ч.)	20% (1ч.)
Низкий	60% (3ч.)	0% (0ч.)

**Речевое развитие**

<b>Оценка уровня развития</b>	<b>Начало года(5 детей)</b>	<b>Конец года (5 детей)</b>
Высокий	0% (0ч.)	40% (2 ч.)
Средний	40% (2ч.)	60% (3ч.)
Низкий	60% (3ч.)	0% (0ч.)

**Художественно-эстетическое развитие**

<b>Оценка уровня развития</b>	<b>Начало года(5 детей)</b>	<b>Конец года (5 детей)</b>
Высокий	0% (0ч.)	40% (2ч.)
Средний	40% (2ч.)	60% (3ч.)
Низкий	60% (3ч.)	0% (0ч.)

**Физическое развитие**

<b>Оценка уровня развития</b>	<b>Начало года(5 детей)</b>	<b>Конец года (5 детей)</b>
Высокий	0% (0ч.)	40% (2ч.)
Средний	60% (3ч.)	60% (3ч.)
Низкий	40% (2ч.)	0% (0ч.)

**Оценка уровня развития:**

**1 балл** – ребенок не может выполнить все параметры оценки, помощь взрослого не принимает;

**2 балла** – ребенок с помощью взрослого выполняет некоторые параметры оценки;

**3 балла** – ребенок выполняет все параметры оценки с частичной помощью взрослого;

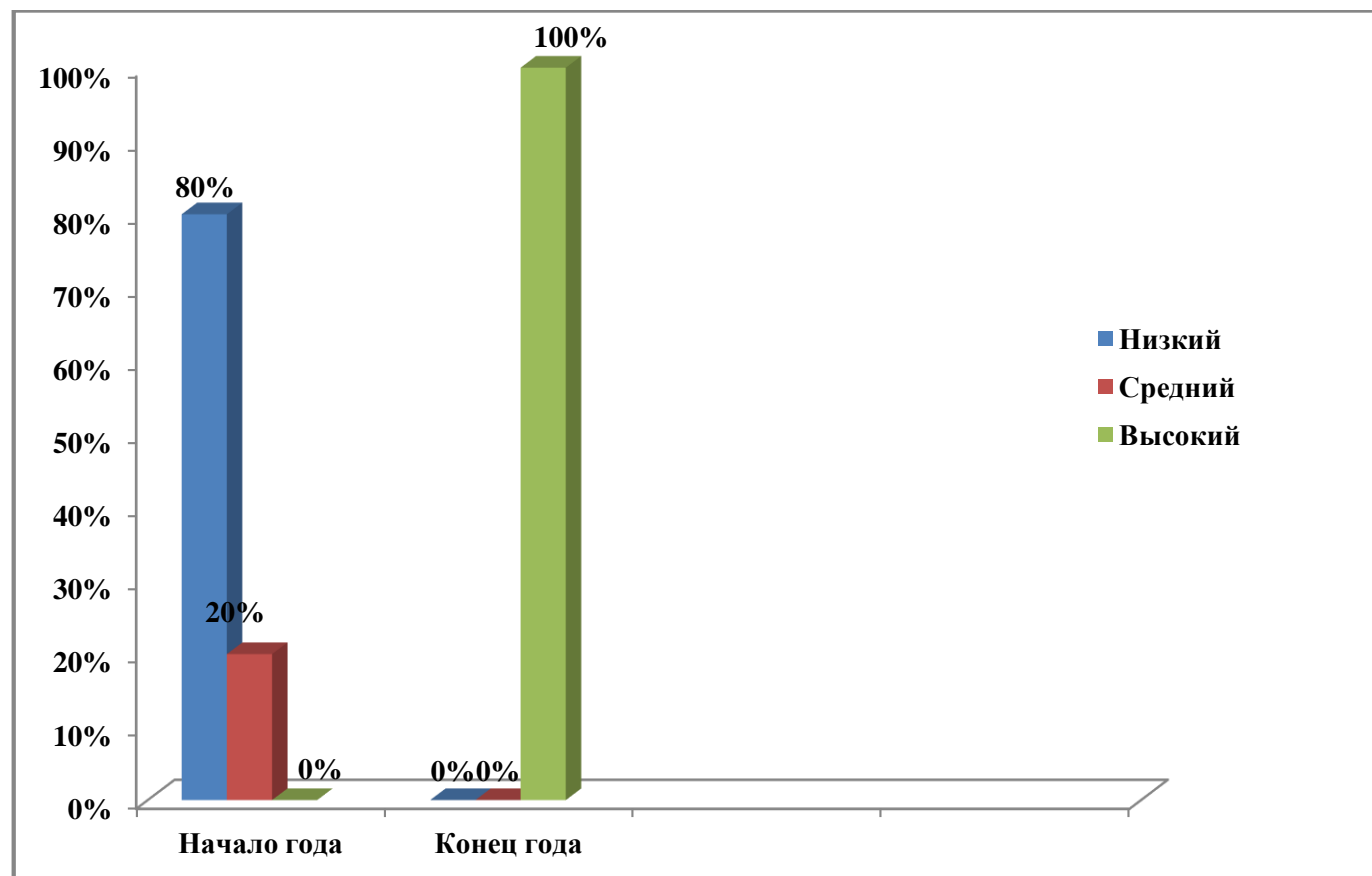
**4 балла** – ребенок выполняет самостоятельно и с частичной помощью взрослого все параметры оценки;

**5 баллов** – ребенок выполняет все параметры оценки самостоятельно.



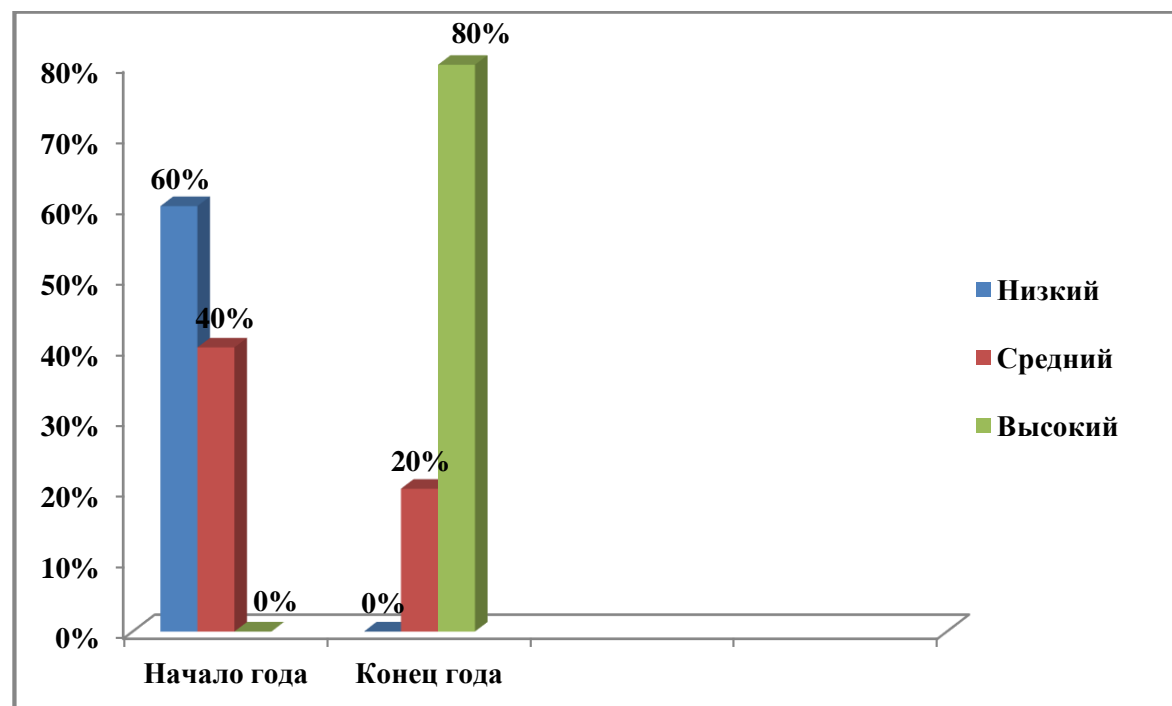
МБДОУ детский сад «Лесная сказка»  
Группа общеразвивающей направленности от 1,5 до 3 лет  
**Образовательная область «Социально - коммуникативное развитие»**  
Воспитатели: Гололобова М.Н.; Банных Д.Ю.

**МОНИТОРИНГ ДОСТИЖЕНИЯ ДЕТЬМИ ПЛАНИРУЕМЫХ РЕЗУЛЬТАТОВ ОСВОЕНИЯ ПРОГРАММЫ**



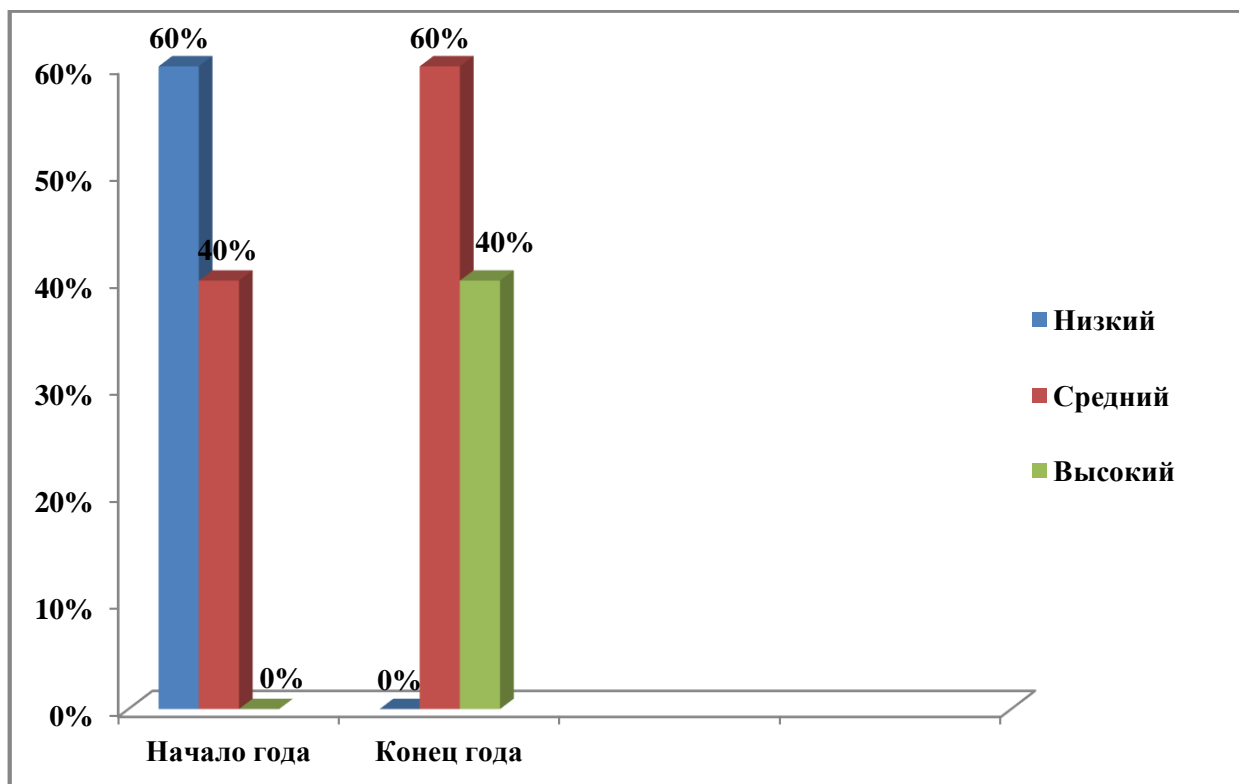
МБДОУ детский сад «Лесная сказка»  
Группа общеразвивающей направленности от 1,5 до 3 лет  
**Образовательная область «Познавательное развитие»**  
Воспитатели: Гололобова М.Н.; Банных Д.Ю.

**МОНИТОРИНГ ДОСТИЖЕНИЯ ДЕТЬМИ ПЛАНИРУЕМЫХ РЕЗУЛЬТАТОВ ОСВОЕНИЯ ПРОГРАММЫ**



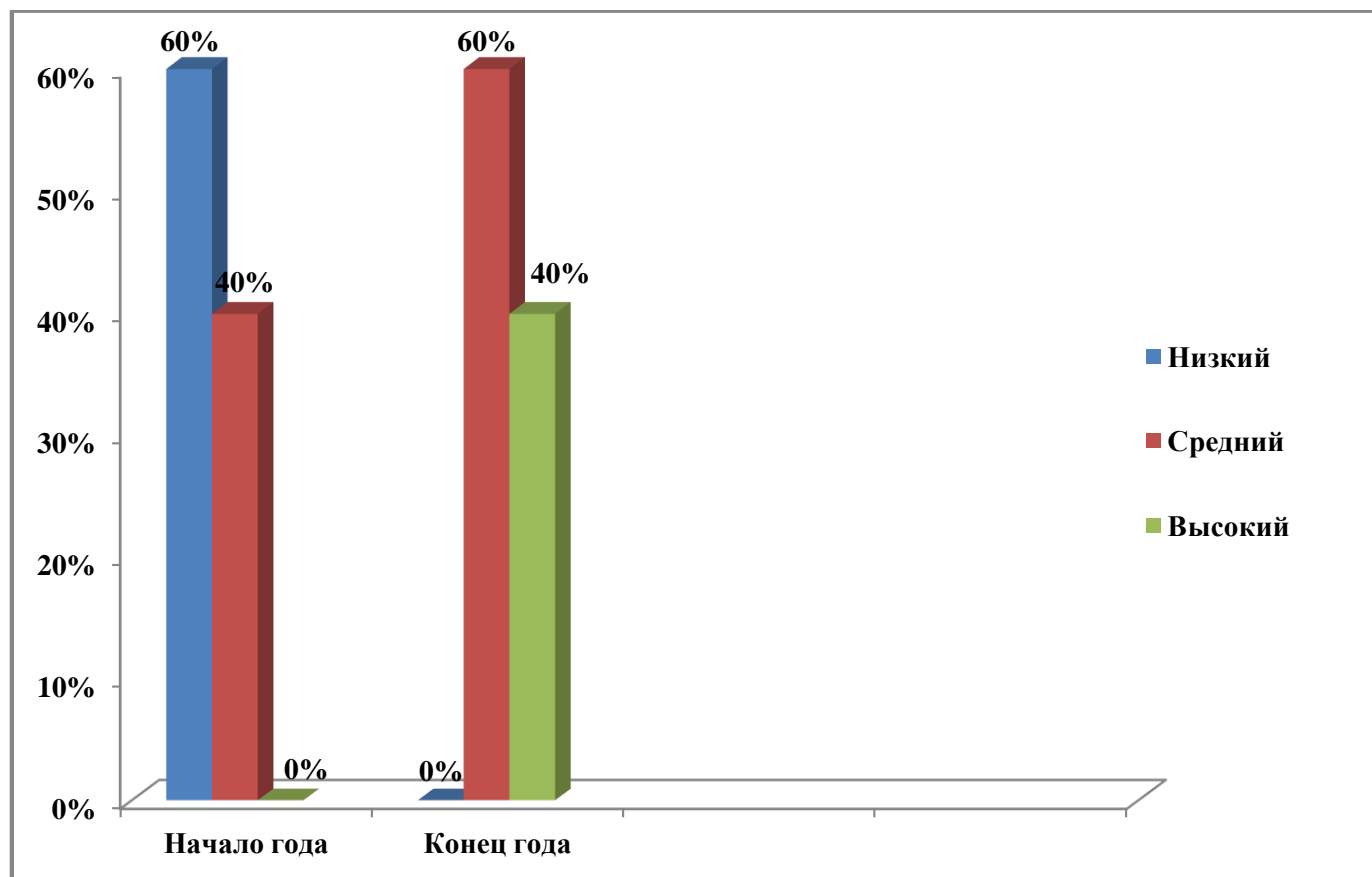
МБДОУ детский сад «Лесная сказка»  
Группа общеразвивающей направленности от 1,5 до 3 лет  
**Образовательная область «Речевое развитие»**  
**Воспитатели: Гололобова М.Н.; Банных Д.Ю.**

**МОНИТОРИНГ ДОСТИЖЕНИЯ ДЕТЬМИ ПЛАНИРУЕМЫХ РЕЗУЛЬТАТОВ ОСВОЕНИЯ ПРОГРАММЫ**



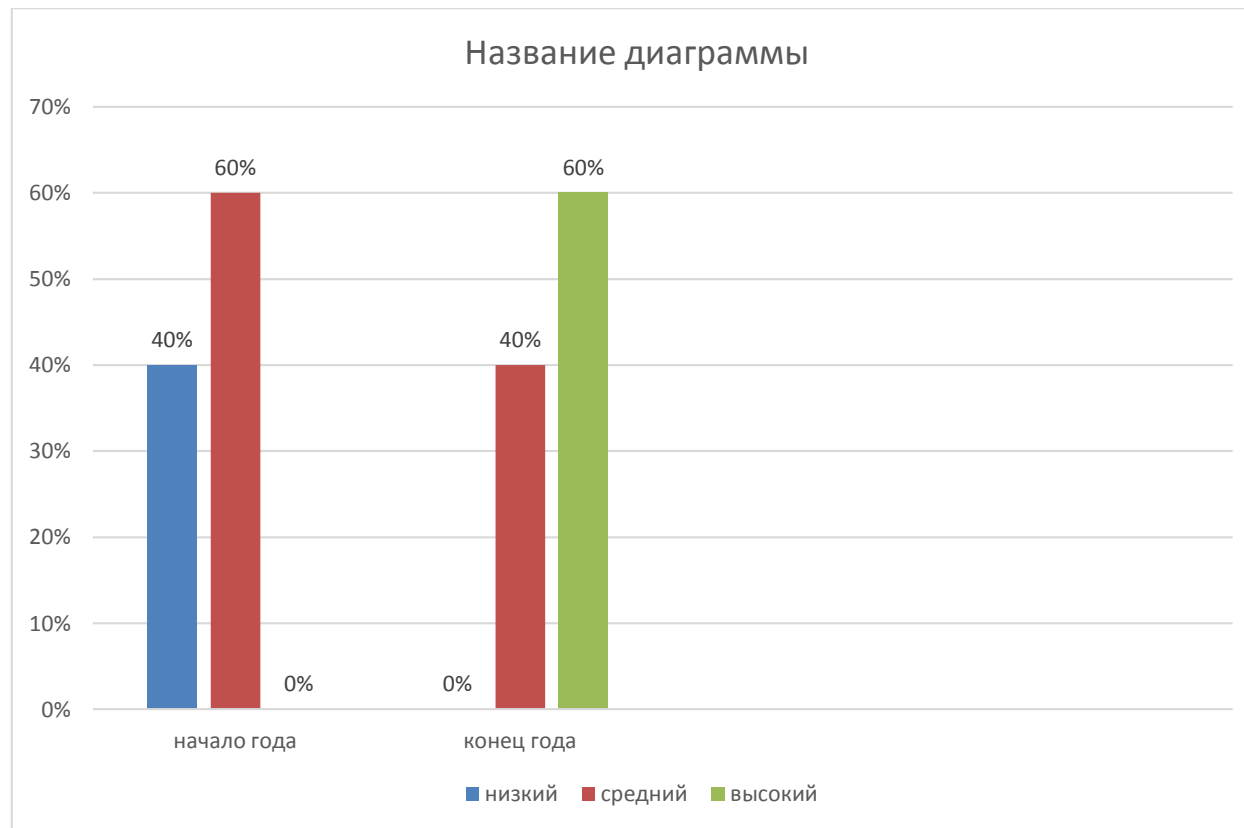
МБДОУ детский сад «Лесная сказка»  
Группа общеразвивающей направленности от 1,5 до 3 лет  
Образовательная область «Художественно - эстетическое развитие»  
Воспитатели: Гололобова М.Н.; Банных Д.Ю.

**МОНИТОРИНГ ДОСТИЖЕНИЯ ДЕТЬМИ ПЛАНИРУЕМЫХ РЕЗУЛЬТАТОВ ОСВОЕНИЯ ПРОГРАММЫ**



МБДОУ детский сад «Лесная сказка»  
Группа общеразвивающей направленности от 1,5 до 3 лет  
**Образовательная область «Физическое развитие»**  
**Воспитатели: Гололобова М.Н.; Банных Д.Ю.**

**МОНИТОРИНГ ДОСТИЖЕНИЯ ДЕТЬМИ ПЛАНИРУЕМЫХ РЕЗУЛЬТАТОВ ОСВОЕНИЯ ПРОГРАММЫ**





МБДОУ детский сад «Лесная сказка»  
Группа общеразвивающей направленности от 1,5 до 3 лет  
**Мониторинг освоения содержания образовательной программы**  
Воспитатели: Гололобова М.Н.; Банных Д.Ю.

**МОНИТОРИНГ ОСВОЕНИЯ СОДЕРЖАНИЯ ОБРАЗОВАТЕЛЬНОЙ ПРОГРАММЫ**

