

Муниципальное бюджетное дошкольное образовательное учреждение
«Ваховский детский сад «Лесная сказка»

**Мониторинг достижения детьми планируемых
результатов освоения программы**

«От рождения до школы» под редакцией

Н.Е.Вераксы, Т.С.Комаровой, М.А.Васильевой

2021 – 2022 учебный год

общеразвивающая группа от 3 до 4 лет

Воспитатели: Гололобова М.Н.; Банных Д.Ю.; Рагулько Н.С.

**Мониторинг образовательного процесса
Группы общеразвивающей направленности детей от 3 до 4 лет**

Социально-коммуникативное развитие

Оценка уровня развития	Начало года(8 детей)	Конец года (8 детей)
Высокий	0% (0ч.)	87,5% (7ч.)
Средний	62,5% (5ч.)	12,5% (1ч.)
Низкий	37,5% (3ч.)	0% (0ч.)

Познавательное развитие

Оценка уровня развития	Начало года(8 детей)	Конец года (8 детей)
Высокий	0% (0ч.)	87,5% (7 ч.)
Средний	62,5% (5ч.)	12,5% (1ч.)
Низкий	37,5% (3ч.)	0% (0ч.)

Речевое развитие

Оценка уровня развития	Начало года(8 детей)	Конец года (8 детей)
Высокий	0% (0ч.)	75% (6 ч.)
Средний	62,5% (5 ч.)	12,5% (1ч.)
Низкий	37,5% (3 ч.)	12,5% (1 ч.)

Художественно-эстетическое развитие

Оценка уровня развития	Начало года(8 детей)	Конец года (8 детей)
Высокий	0% (0ч.)	62,5% (5 ч.)
Средний	62,5% (5 ч.)	37,5% (3 ч.)
Низкий	37,5% (3ч.)	0% (0ч.)

Физическое развитие

Оценка уровня развития	Начало года(8 детей)	Конец года (8 детей)
Высокий	62,5% (5 ч.)	100% (8 ч.)
Средний	37,5% (3 ч.)	0% (0ч.)
Низкий	0% (0ч.)	0% (0ч.)

Оценка уровня развития:

1 балл – ребенок не может выполнить все параметры оценки, помощь взрослого не принимает;

2 балла – ребенок с помощью взрослого выполняет некоторые параметры оценки;

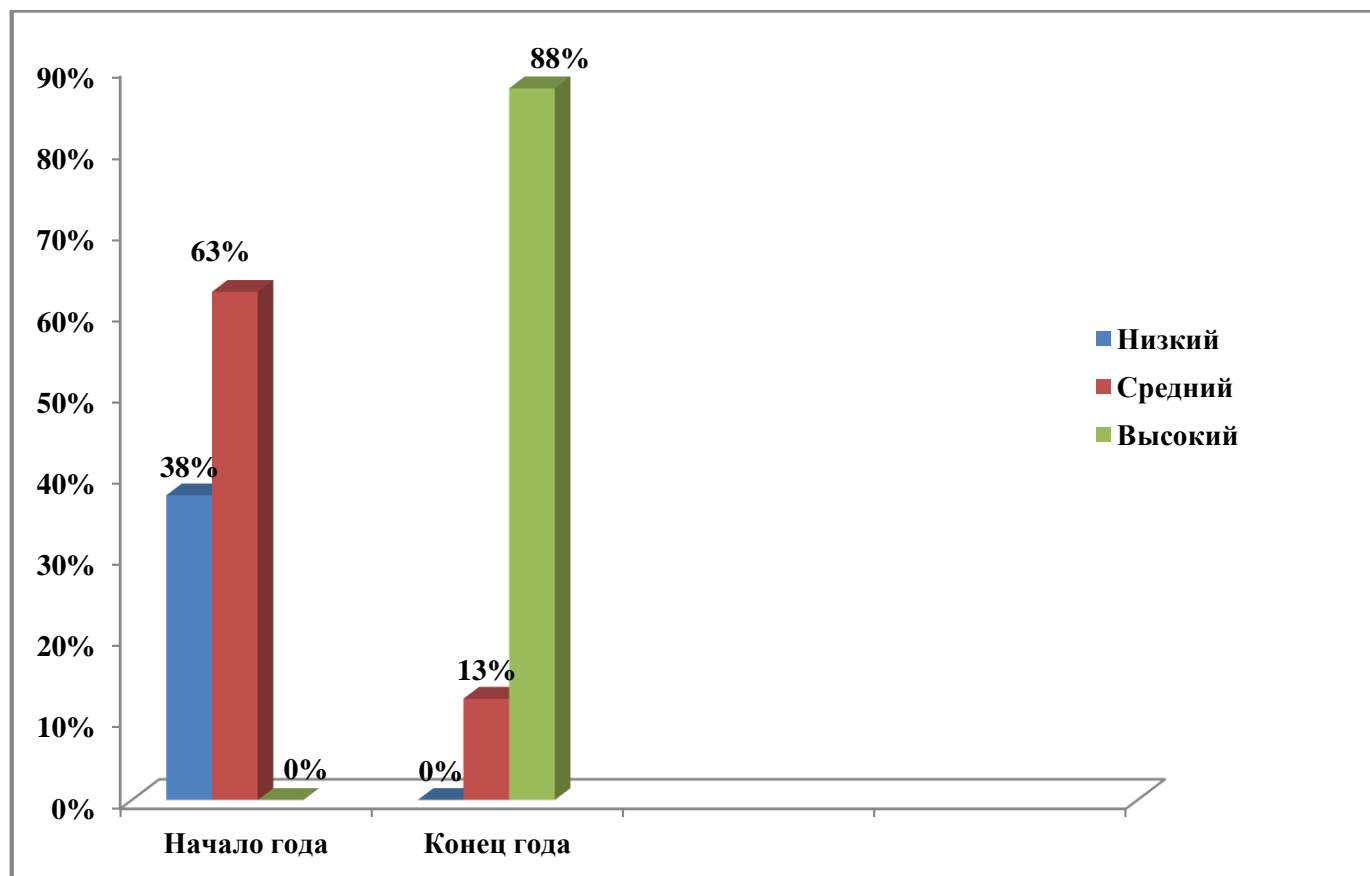
3 балла – ребенок выполняет все параметры оценки с частичной помощью взрослого;

4 балла – ребенок выполняет самостоятельно и с частичной помощью взрослого все параметры оценки;

5 баллов – ребенок выполняет все параметры оценки самостоятельно.

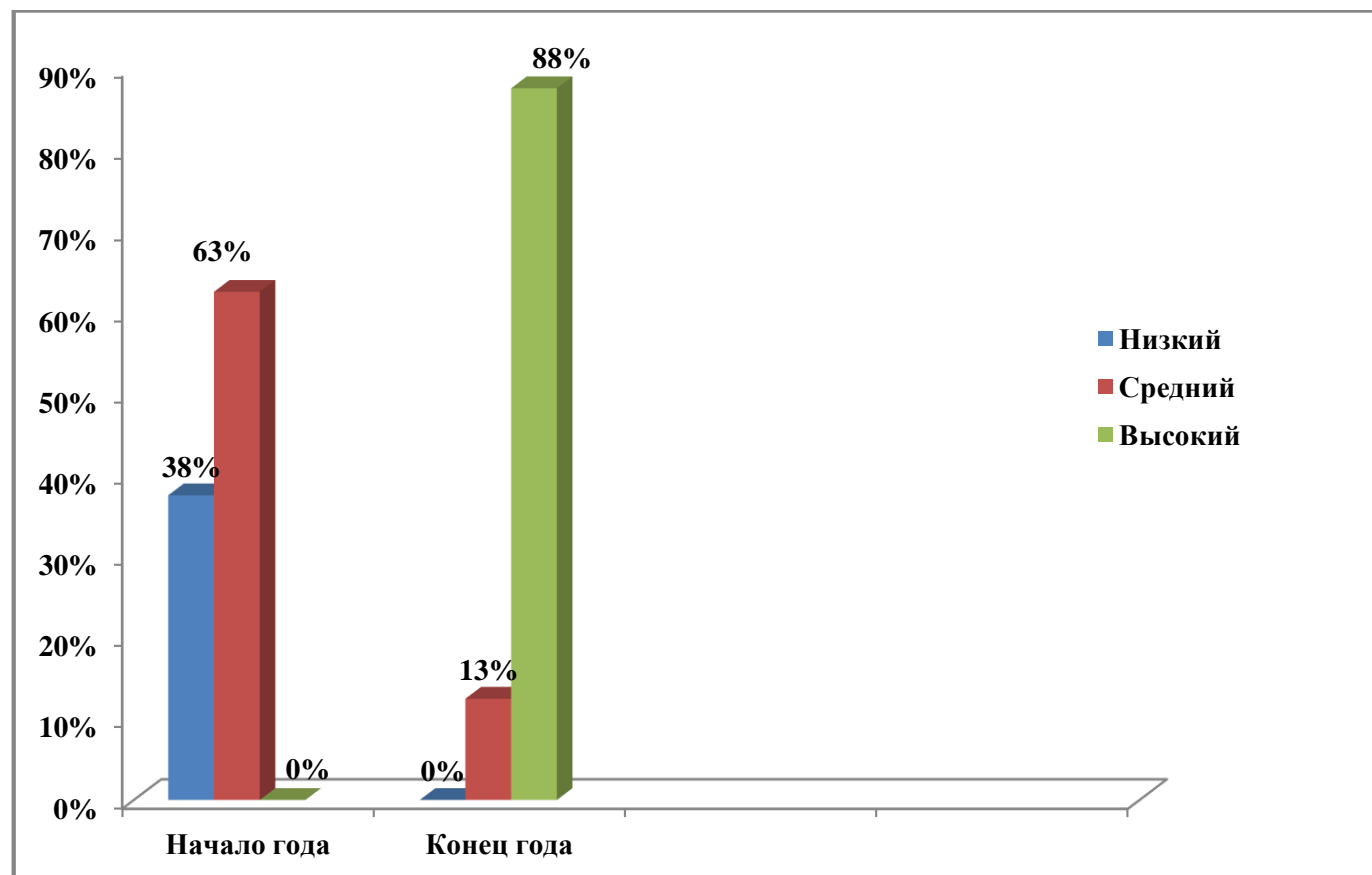
МБДОУ детский сад «Лесная сказка»
Группа общеразвивающей направленности от 3 до 4 лет
Образовательная область «Социально - коммуникативное развитие»
Воспитатели: Гололобова М.Н.; Банных Д.Ю.; Рагулько Н.С.

МОНИТОРИНГ ДОСТИЖЕНИЯ ДЕТЬМИ ПЛАНИРУЕМЫХ РЕЗУЛЬТАТОВ ОСВОЕНИЯ ПРОГРАММЫ



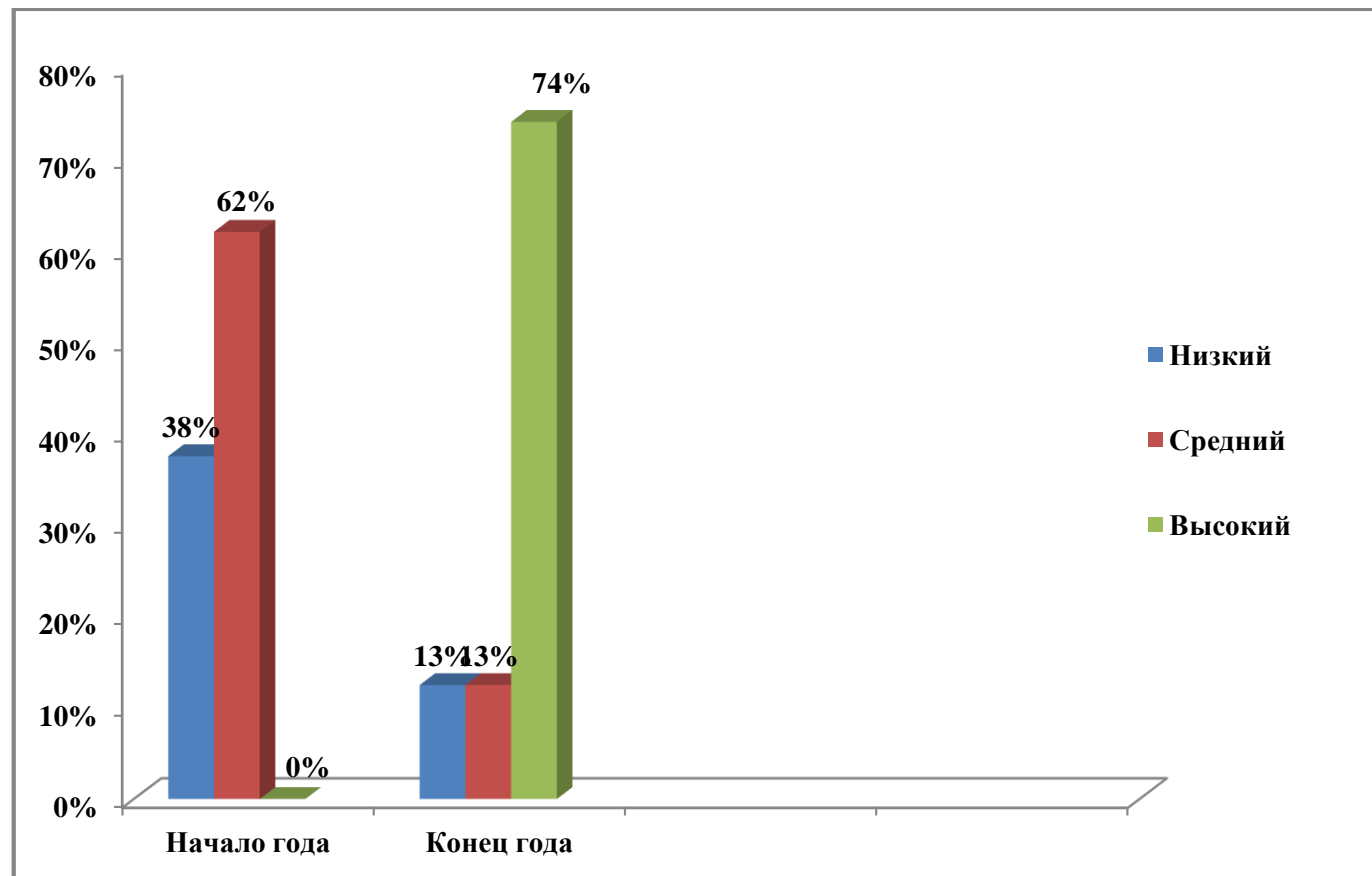
МБДОУ детский сад «Лесная сказка»
Группа общеразвивающей направленности от 3 до 4 лет
Образовательная область «Познавательное развитие»
Воспитатели: Гололобова М.Н.; Банных Д.Ю.; Рагулько Н.С.

МОНИТОРИНГ ДОСТИЖЕНИЯ ДЕТЬМИ ПЛАНИРУЕМЫХ РЕЗУЛЬТАТОВ ОСВОЕНИЯ ПРОГРАММЫ



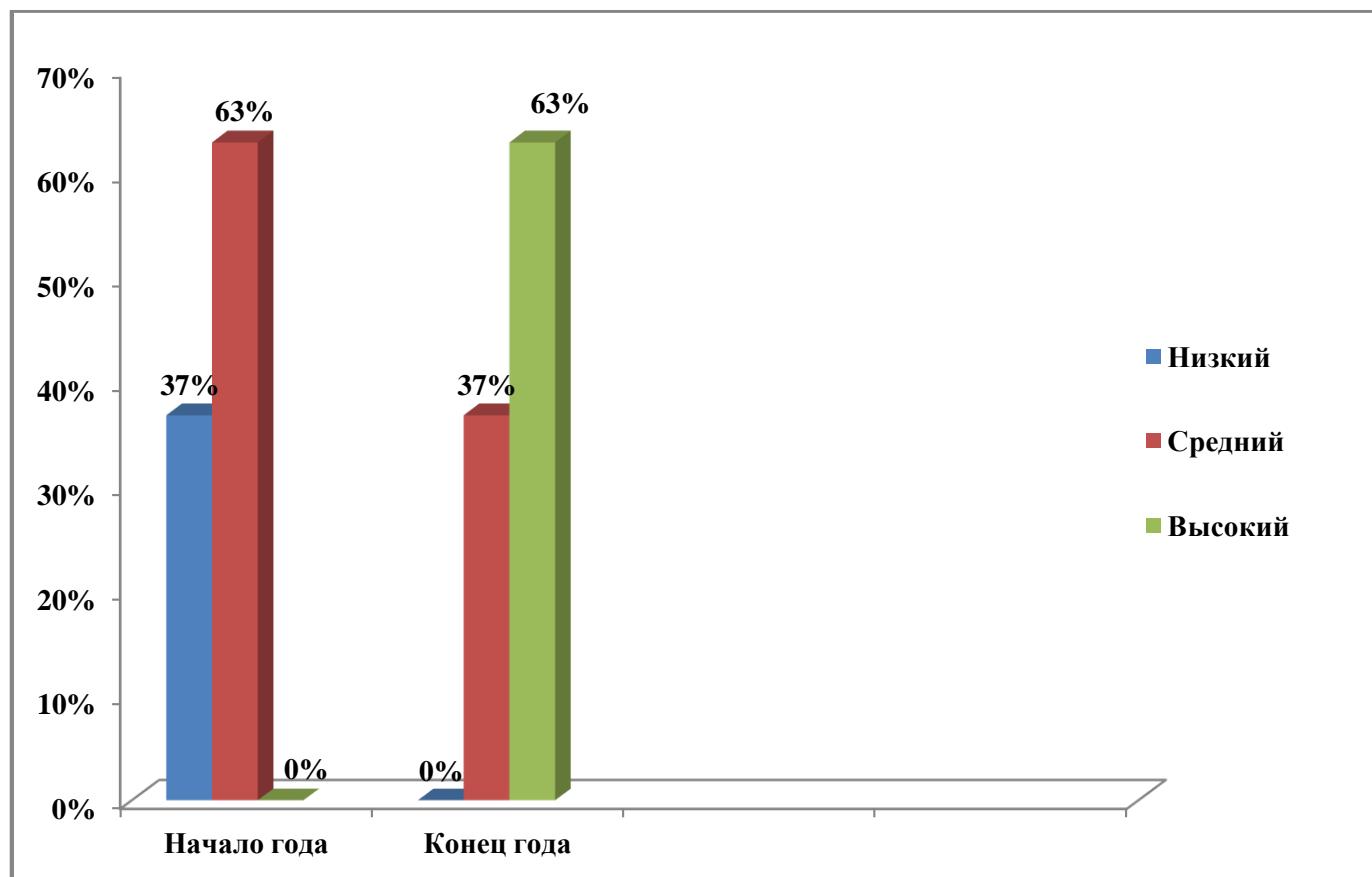
МБДОУ детский сад «Лесная сказка»
Группа общеразвивающей направленности от 3 до 4 лет
Образовательная область «Речевое развитие»
Воспитатели: Гололобова М.Н.; Банных Д.Ю.; Рагулько Н.С.

МОНИТОРИНГ ДОСТИЖЕНИЯ ДЕТЬМИ ПЛАНИРУЕМЫХ РЕЗУЛЬТАТОВ ОСВОЕНИЯ ПРОГРАММЫ



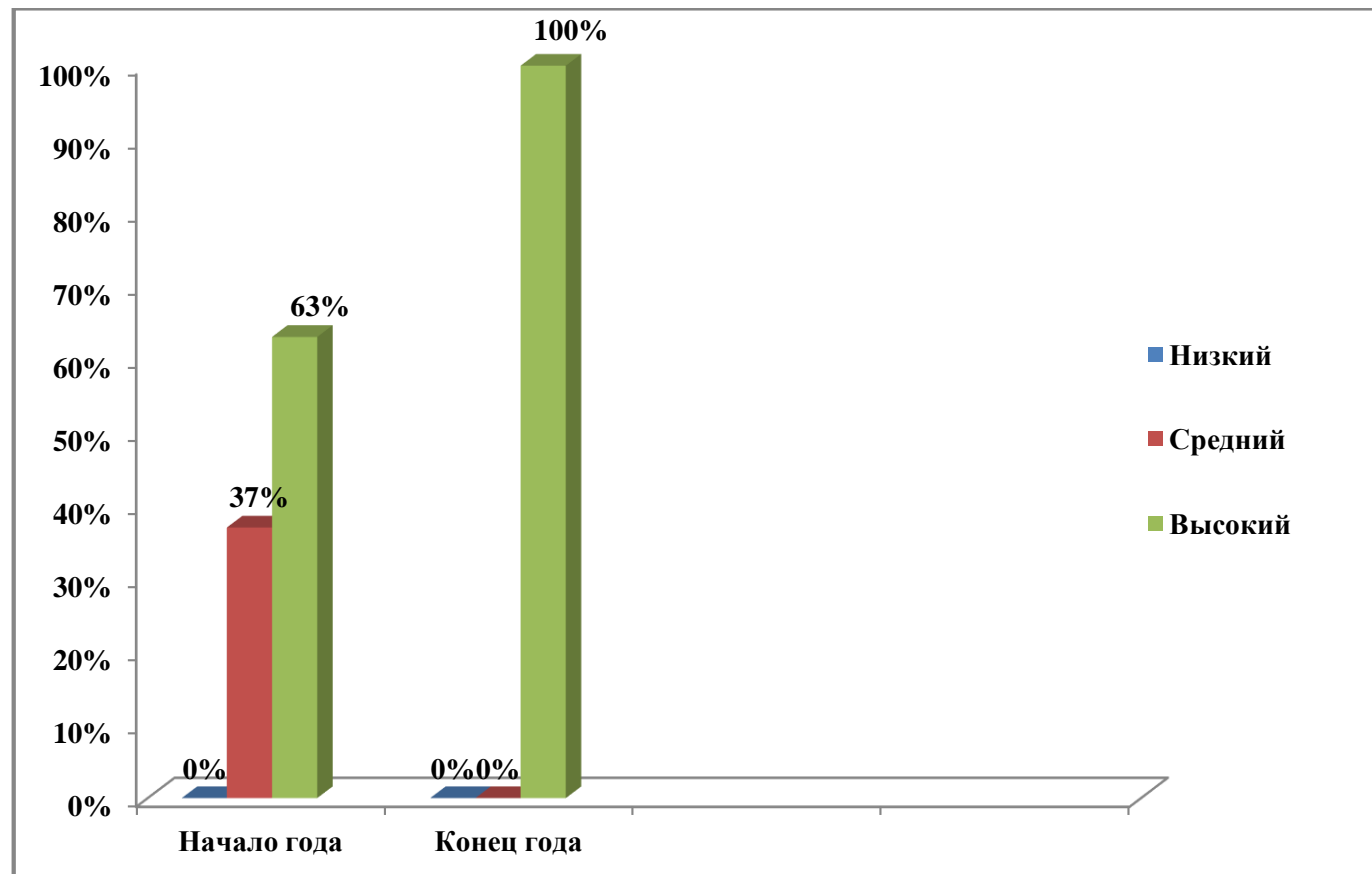
МБДОУ детский сад «Лесная сказка»
Группа общеразвивающей направленности от 3 до 4 лет
Образовательная область «Художественно - эстетическое развитие»
Воспитатели: Гололобова М.Н.; Банных Д.Ю.; Рагулько Н.С.

МОНИТОРИНГ ДОСТИЖЕНИЯ ДЕТЬМИ ПЛАНИРУЕМЫХ РЕЗУЛЬТАТОВ ОСВОЕНИЯ ПРОГРАММЫ



МБДОУ детский сад «Лесная сказка»
Группа общеразвивающей направленности от 3 до 4 лет
Образовательная область «Физическое развитие»
Воспитатели: Гололобова М.Н.; Банных Д.Ю.; Рагулько Н.С.

МОНИТОРИНГ ДОСТИЖЕНИЯ ДЕТЬМИ ПЛАНИРУЕМЫХ РЕЗУЛЬТАТОВ ОСВОЕНИЯ ПРОГРАММЫ



МБДОУ детский сад «Лесная сказка»
Группа общеразвивающей направленности от 3 до 4 лет
Мониторинг освоения содержания образовательной программы
Воспитатели: Гололобова М.Н.; Банных Д.Ю. ; Рагулько Н.С.

МОНИТОРИНГ ОСВОЕНИЯ СОДЕРЖАНИЯ ОБРАЗОВАТЕЛЬНОЙ ПРОГРАММЫ

